



## 90431 Nürnberg

# HEGERICH: Ihr neues Zuhause in Nürnberg-Höfen – Modern, nachhaltig, bezugsfertig



**1.206,24 €**

Kaltmiete

**74,23 m<sup>2</sup>**

Wohnfläche

**3**

Zimmer

HEGERICH  
IMMOBILIEN 

### Ihr Ansprechpartner

**Hegerich Immobilien GmbH**

Ihr Vermietungs-Team von

Hegerich Immobilien

Tel.: -

[vermietungnft@hegerich-](mailto:vermietungnft@hegerich-)

### Flächen & Zimmer

Wohnfläche	74,23 m <sup>2</sup>
Zimmer	3
Schlafzimmer	2
Badezimmer	1
Balkone / Terrassen	1
Balkon / Terrassenfläche	9,68 m <sup>2</sup>
Stellplätze	1

### Preise & Kosten

Kaltmiete	1.206,24 €
Warmmiete	1.561,05 €
Nebenkosten	259,81 €
Heizkosten enthalten	✓
provisionspflichtig	✗
Kautionstext	3.903,72 €



## Energieausweis

Art	Bedarf
Ausstelldatum	22.01.2026
gültig bis	22.01.2036
Baujahr (Haus)	2025
Gebäudeart	Wohngebäude
Endenergiebedarf	19.5
Primär-Energieträger	Luftwärmepump
Wertklasse	A_PLUS

## Allgemeine Infos

verfügbar ab 01.03.2026

## Zustand

Baujahr 2025  
Zustand Erstbezug



## Ausstattung

### Allgemein

Ausstattungs-Kategorie	Gehoben
Abstellraum	✓
Gäste-WC	✓

### Bodenbelag

Fliesen	✓
Parkett	✓

### Befuerung

Luft-Wärmepumpe	✓
-----------------	---

### Stellplatzart

Tief-Garage	✓
-------------	---

### Bad

Dusche	✓
Fenster	✓

### Küche

Einbauküche	✓
-------------	---

### Heizungsart

Fußbodenheizung	✓
-----------------	---

### Fahrstuhl

Personen-Fahrstuhl	✓
--------------------	---

### unterkellert

unterkellert	ja
--------------	----

## Beschreibung zur Ausstattung

- Fußbodenheizung in allen Wohnungen, zusätzlicher Handtuchheizkörper
- Hochwertige bodengleiche Duschen mit Wandablauf
- Hochwertige Parkettböden im Schiffsbodenverband
- Aufzüge
- Ansprechend gestaltete Außenanlagen mit Baum-und Heckenpflanzungen
- Vorrüstung eines homeway -Multimedia- Heim-Netzwerkes
- Elektrisch betriebene Rollläden an allen Fenstern und Fenstertüren
- Jede Wohnung mit eigenem Freisitz in Westausrichtung
- Nachhaltige Wärmeversorgung Effizienzhausstandard 40 NH mittels Wärmepumpe und Photovoltaik-Anlage
- Holzhybrid-Bauweise mit Außenwänden als hochgedämmte Holzkonstruktion



## Beschreibung

Mit HÖFE-N erwartet Sie ein hochwertig realisiertes Neubauprojekt, das zeitgemäßen Wohnkomfort, eine durchdachte Architektur und eine nachhaltige Bauweise vereint. Die Anlage wurde bereits vollständig fertiggestellt und bietet Ihnen die Möglichkeit, in ein neues Zuhause einzuziehen, das in jeder Hinsicht auf die Bedürfnisse moderner Mieter abgestimmt ist.

Auf einem rund 2.477 m<sup>2</sup> großen, urban gelegenen Grundstück entstanden insgesamt 38 exklusive Wohneinheiten mit ca. 2.501 m<sup>2</sup> Wohnfläche sowie 39 komfortablen Stellplätzen. Das gesamte Projekt ist zukunftsorientiert geplant und bietet Wohnqualität, die sowohl im Alltag als auch langfristig überzeugt.

Die Wohnungen in HÖFE-N zeichnen sich durch moderne, funktionale Grundrisse und eine hochwertige Ausstattung aus. Großzügige Fensterflächen sorgen für helle, einladende Räume, während die sorgfältige Materialwahl und eine stilvolle Innenarchitektur ein angenehmes Wohnambiente schaffen. Jede Einheit verfügt über attraktive Freiflächen wie Balkone, Terrassen oder Loggien – ideal für entspannte Stunden im Freien.

Ein echtes Highlight ist die hochwertige Einbauküche, die in jeder Wohnung bereits vollständig integriert und im Mietpreis enthalten ist. Mit ihrer erstklassigen Ausstattung setzt die moderne Küche neue Maßstäbe: Eine elegante Flachschildhaube, stilvolle Unterboden- und Nischenbeleuchtung, Geschirrspüler, Einbauherd, Glaskeramikkochfeld sowie eine praktische Kühl-Gefrier-Kombination der Marke Juno bieten höchsten Komfort im Alltag. Ergänzt wird das hochwertige Ensemble durch eine Spüle mit passender Armatur von der Marke Franke. Die Fronten in edlem Kieselgrau, die Küchenzeile in Basalt-Graphit-Nachbildung und die elegante Edelstahl-Griffleiste verleihen der Küche eine moderne, harmonische und zugleich äußerst hochwertige Optik, die das stilvolle Ambiente der Wohnungen perfekt unterstreicht.

Das Gebäude wurde als KfW-Effizienzhaus 40 NH errichtet und ist Teil eines nach DGNB und QNG zertifizierten Quartiers. Für Sie als Mieter bedeutet das: niedriger Energieverbrauch, ein angenehmes Raumklima und ein Wohnumfeld, das auf ökologische Verantwortung setzt. Die nachhaltige Bauweise sorgt zudem für langfristig stabile Nebenkosten.

Die Lage im beliebten Nürnberger Stadtteil Höfen bietet alles, was modernes Wohnen auszeichnet. Dank der hervorragenden Anbindung an den öffentlichen Nahverkehr erreichen Sie die Innenstadt schnell und unkompliziert. Einkaufsmöglichkeiten, Schulen, Ärzte und vielfältige Freizeitangebote befinden sich in unmittelbarer Umgebung. Gleichzeitig profitieren Sie von einem Wohngebiet mit Entwicklungspotenzial – ruhig, gewachsen und dennoch bestens vernetzt.

Zu vielen Wohnungen können Stellplätze in der hauseigenen Tiefgarage angemietet werden. So gelangen Sie jederzeit komfortabel und wettergeschützt in Ihr Zuhause.

Ob Singles, Paare oder Familien – HÖFE-N bietet für verschiedenste Lebenssituationen das passende Mietangebot. Die Kombination aus hochwertiger Bauqualität, energieeffizientem Konzept und attraktiver Lage macht das Projekt zu einem idealen Wohnort für alle, die Wert auf Lebensqualität, Nachhaltigkeit und modernes Wohnen legen.

## Lage

HÖFE-N punktet mit einer ausgezeichneten Anbindung und urbaner Infrastruktur. Die nur rund 900 Meter entfernte U-Bahn-Station Muggenhof (Linie U1) sowie mehrere fußläufig erreichbare Bushaltestellen (Linien 38 und N14) gewährleisten eine schnelle Verbindung in die Nürnberger Innenstadt und darüber hinaus. Über die nahegelegene Siegmundstraße erreichen Sie in wenigen Minuten den Frankenschnellweg (A73) – ein idealer Anschluss an das überregionale Verkehrsnetz. Im direkten Umfeld befinden sich zahlreiche Einkaufsmöglichkeiten, Supermärkte, Cafés, Arztpraxen und Apotheken.

Für Familien attraktiv: Kindergarten, Grundschule und Spielplätze liegen in bequemer Reichweite. Sport- und Freizeitangebote wie ein Kletterzentrum oder Grünflächen am Pegnitzgrund runden das



urbane Wohnen im Grünen perfekt ab.

## Sonstige Angaben

Ihr Vertriebsteam der Hegerich Immobilien GmbH steht Ihnen zur Beantwortung Ihrer Fragen oder zur Vereinbarung eines Beratungstermins jederzeit gerne zur Verfügung.

Trotz sorgfältiger Aufarbeitung und regelmäßiger Prüfung der Daten und Unterlagen übernehmen wir keine Haftung für die Richtigkeit der Angaben.

Unser vollständiges Immobilienangebot sowie weitere Informationen rund um die Immobilie finden Sie auf unserer Webseite.

Gerne unterstützen wir Sie auch beim Verkauf oder bei der Vermietung Ihrer Immobilie.

Kontaktieren Sie uns unter der Tel. 0911 131 605 0 oder besuchen Sie unsere Homepage [www.hegerich-immobilien.de](http://www.hegerich-immobilien.de).

**SIE MÖCHTEN WISSEN, WAS IHRE IMMOBILIE WERT IST?**

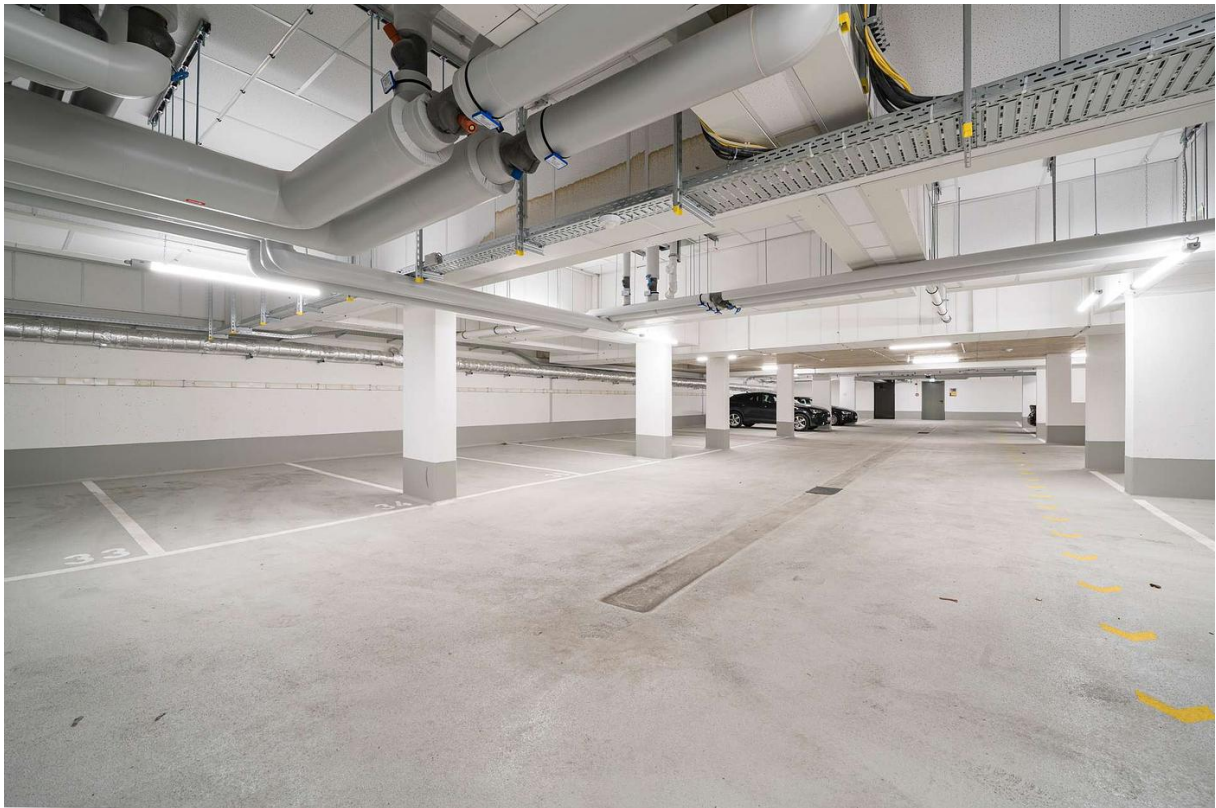
Berechnen Sie auf nachfolgendem Link selbst einen eventuellen Verkaufs- oder Mietpreis Ihres Objekts!

- Ergebnisbericht umgehend per E-Mail
- Kostenlos und unverbindlich
- Wissenschaftlich fundiert
  
- [www.hegerich-immobilien.de/wertanalyse](http://www.hegerich-immobilien.de/wertanalyse)



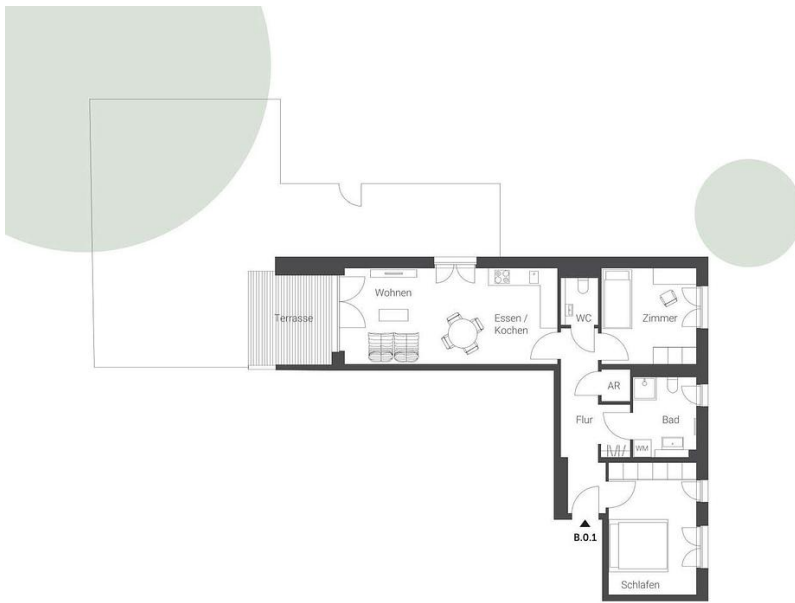












**Erdgeschoss**  
3-Zimmer-Wohnung

Wohnung B.0.1	Wohnfläche   m <sup>2</sup>
Wohnen, Essen, Kochen	24.68
Schlafen	13.99
Zimmer	10.97
Bad	6.08
WC	2.18
Abstellen	1.11
Flur	10.38
Terrasse (50%)	4.84
<b>Wohnung gesamt</b>	<b>74.23</b>



Lage im Gebäude | Erdgeschoss