



## 91056 Erlangen

# Penthouse-Living: 172 m<sup>2</sup> Freiheit mit Panorama-Dachterrasse



**735.000 €**

Kaufpreis

**172,1 m<sup>2</sup>**

Wohnfläche

**4**

Zimmer



[www.von-poll.com](http://www.von-poll.com)



### Ihr Ansprechpartner

**Matthias Gebhardt**  
 (Immobilienfachwirt (IHK) ,  
 Geprüfter freier Sachverständiger  
 für Immobilienbewertung  
 (PersCert))

### Flächen & Zimmer

Wohnfläche	172,1 m <sup>2</sup>
Zimmer	4
Schlafzimmer	3
Badezimmer	2
Terrassen	1
Balkon / Terrassenfläche	82,36 m <sup>2</sup>
Stellplätze	2

### Zustand

Baujahr	1974
Verkaufstatus	offen
Zustand	gepflegt

### Preise & Kosten

Kaufpreis	735.000 €
Hausgeld	712 €
Aussen-Courtage	Käuferprovision

### Energieausweis

Art	Verbrauch
gültig bis	17.04.2034
Baujahr (Haus)	1974
Gebäudeart	Wohngebäude
Energieverbrauchskennwert	91.60
Primär-Energieträger	OEL
Wertklasse	C



## Ausstattung

### Allgemein

Ausstattungs-Kategorie	Standard
Kamin	✓
Sauna	✓
Gäste-WC	✓
seniorengerecht	✓

### Fahrstuhl

Personen-Fahrstuhl	✓
--------------------	---

### Bauweise

Massivbauweise	✓
----------------	---

### Bodenbelag

Fliesen	✓
Laminat	✓

### Heizungsart

Zentralheizung	✓
----------------	---

### Befuerung

Öl	✓
----	---

### unterkellert

unterkellert	ja
--------------	----

## Beschreibung zur Ausstattung

- Dachterrasse (ca. 82 m<sup>2</sup>)
- Markise
- Outdoor-Dusche
- Outdoor-Sauna
- Grill-Kamin
- umfangreiche Bepflanzung
- Kellerabteil
- PKW-Außenstellplatz
- Tiefgaragenstellplatz
- Fahrradunterstand



## Beschreibung

Dieses außergewöhnliche Penthouse im 12. Obergeschoss bietet Ihnen Privatsphäre und einen atemberaubenden Weitblick, wie er in Erlangen einzigartig ist. Die Wohnung erstreckt sich über eine beeindruckende Gesamtwohnfläche von ca. 172 m<sup>2</sup> und besticht durch ein Raumgefühl voller Freiheit und Licht. Hier wohnen Sie buchstäblich über den Dingen und genießen Ruhe, die Sie vom pulsierenden Stadtleben unter Ihnen vollkommen entkoppelt.

Das absolute Highlight ist die ca. 82 m<sup>2</sup> große, sonnenverwöhnte Südwest-Terrasse. Mit ihrem spektakulären Rundblick über die Stadt und die Region wird sie zu Ihrem privaten Logenplatz unter freiem Himmel. Ob ein gemütlicher Abend am Außenkamin, Entspannung in der eigenen Sauna mit großzügigem Panoramafenster und weitem Blick bis in die Fränkische Schweiz oder eine Erfrischung unter der Outdoordusche – diese Terrasse inszeniert Wohnen auf höchstem Niveau. Als private Wellnessoase genießen Sie Sonne, Weite und unvergessliche Ausblicke vom ersten Morgenlicht bis in die Abenddämmerung.

Im Inneren bietet die Wohnung enormes Potenzial, um Ihre persönlichen Wohnträume zu verwirklichen. Das helle Wohnzimmer sowie das Master-Schlafzimmer mit Bad en Suite und praktischer Abstellkammer bieten jeweils direkten Zugang zur Terrasse. Zwei weitere Zimmer sind derzeit separat nutzbar, lassen sich jedoch mit minimalem Aufwand wieder zu einem einzigen, herrschaftlichen Raum zusammenfügen. Ein zentraler Flur, eine Küche sowie ein separates Gästebad mit Dusche und WC runden das großzügige Platzangebot ab.

Besonders hervorzuheben ist, dass im Kaufpreis bereits ein eigener PKW-Außenstellplatz sowie ein Stellplatz in der Tiefgarage enthalten sind – ein wertvoller Komfort für Sie und Ihre Gäste.

Auch technisch überzeugt die Wohnanlage durch konsequente Instandhaltung: Die Fassade wurde 2006 energetisch saniert und das Dach erneuert. In den Jahren 2024/2025 wurden zudem beide Aufzugsanlagen vollständig modernisiert. Ein Kellerabteil und ein Fahrradhaus im Außenbereich bieten zusätzlichen praktischen Nutzen.

Die Beheizung erfolgt effizient über eine genossenschaftliche Nahwärmeversorgung (Zentralheizung, Öl, Bj. 2012). Die Warmwasserbereitung ist davon getrennt und erfolgt dezentral über elektrische Durchlauferhitzer innerhalb der Wohnung.

Die angegebene Wohnfläche von ca. 172 m<sup>2</sup> versteht sich inklusive der hälftig angerechneten Dachterrassenfläche von ca. 41 m<sup>2</sup>.

Hinweis: Zur besseren Darstellung des Wohnpotenzials wurden einzelne Objektaufnahmen mittels KI-Visualisierung bearbeitet.

## Lage

Die Immobilie im Erlanger Stadtteil Büchenbach überzeugt durch eine hervorragende Balance zwischen urbanem Komfort und hoher Lebensqualität. Dank der gewachsenen Infrastruktur sind sämtliche Geschäfte des täglichen Bedarfs, Kindergärten sowie Bildungs- und medizinische Einrichtungen bequem fußläufig erreichbar. Die ausgezeichnete Anbindung an das öffentliche Verkehrsnetz und die Autobahnen garantiert zudem eine schnelle Erreichbarkeit der Erlanger Innenstadt sowie der gesamten Metropolregion Nürnberg. Ergänzt wird die attraktive Lage durch die direkte Nähe zum Main-Donau-Kanal und weitläufigen Grünflächen, die vielfältige Möglichkeiten zur Erholung und aktiven Freizeitgestaltung direkt vor der Haustür bieten.

## Sonstige Angaben

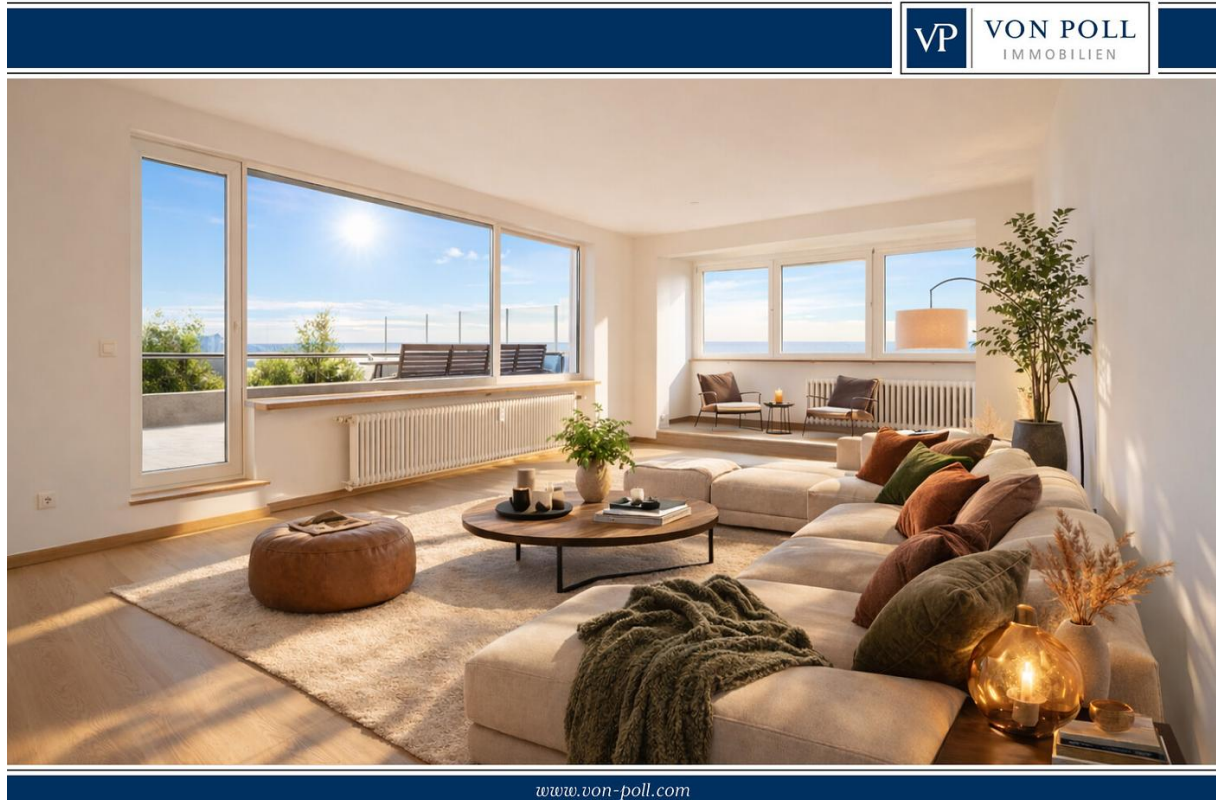


**GELDWÄSCHE:** Als Immobilienmaklerunternehmen ist die von Poll Immobilien GmbH nach § 2 Abs. 1 Nr. 14 und § 11 Abs. 1, 2 Geldwäschegesetz (GwG) dazu verpflichtet, bei der Begründung einer Geschäftsbeziehung die Identität des Vertragspartners festzustellen und zu überprüfen, bzw. sobald ein ernsthaftes Interesse an der Durchführung des Immobilienkaufvertrages besteht. Hierzu ist es erforderlich, dass wir nach § 11 Abs. 4 GwG die relevanten Daten Ihres Personalausweises festhalten (wenn Sie als natürliche Person handeln) – beispielsweise mittels einer Kopie. Bei einer juristischen Person benötigen wir eine Kopie des Handelsregisterauszugs, aus welchem der wirtschaftlich Berechtigte hervorgeht. Das Geldwäschegesetz sieht vor, dass der Makler die Kopien bzw. Unterlagen fünf Jahre aufbewahren muss. Als unser Vertragspartner haben Sie auch eine Mitwirkungspflicht nach § 11 Abs. 6 GwG.

**HAFTUNG:** Wir weisen darauf hin, dass die von uns weitergegebenen Objektinformationen, Unterlagen, Pläne etc. vom Verkäufer bzw. Vermieter stammen. Eine Haftung für die Richtigkeit oder Vollständigkeit der Angaben übernehmen wir daher nicht. Es obliegt daher unseren Kunden, die darin enthaltenen Objektinformationen und Angaben auf ihre Richtigkeit hin zu überprüfen. Alle Immobilienangebote sind freibleibend und vorbehaltlich Irrtümer, Zwischenverkauf- und Vermietung oder sonstiger Zwischenverwertung.

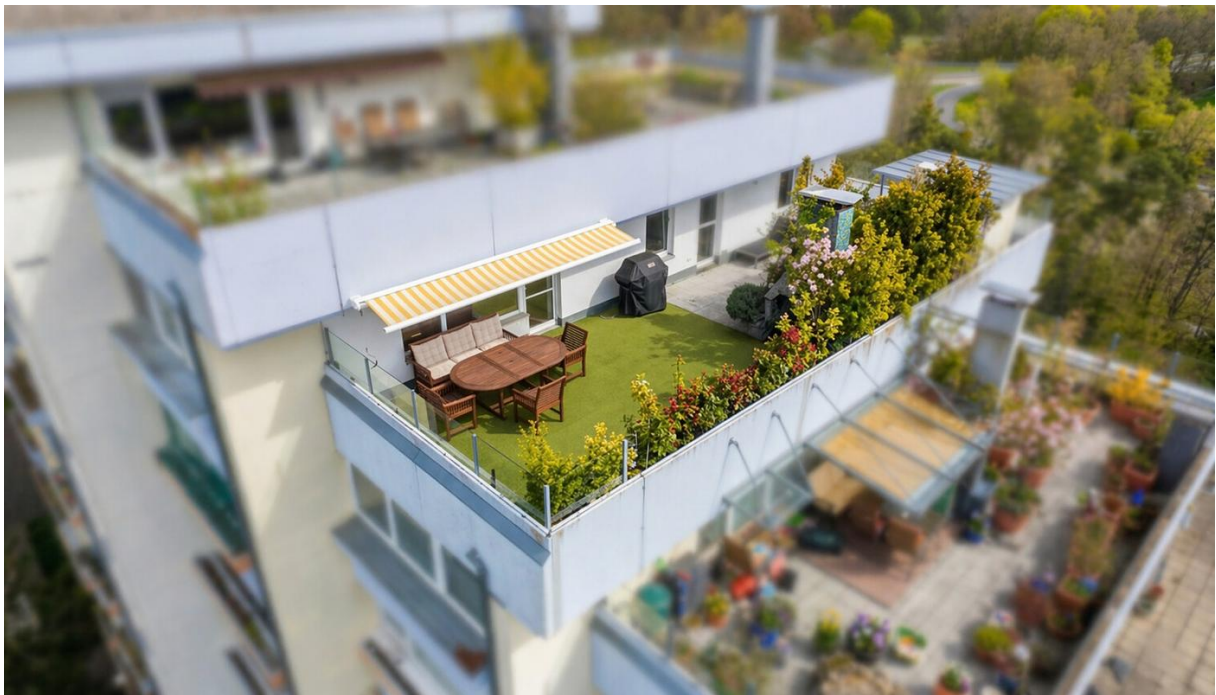
**UNSER SERVICE FÜR SIE ALS EIGENTÜMER:**

Planen Sie den Verkauf oder die Vermietung Ihrer Immobilie, so ist es für Sie wichtig, deren Marktwert zu kennen. Lassen Sie kostenfrei und unverbindlich den aktuellen Wert Ihrer Immobilie professionell durch einen unserer Immobilienspezialisten einschätzen. Unser bundesweites und internationales Netzwerk ermöglicht es uns, Verkäufer bzw. Vermieter und Interessenten bestmöglich zusammenzuführen.













## Ihre Immobilienspezialisten

Eigentümern bieten wir eine kostenfreie und unverbindliche  
Marktpreiseinschätzung ihrer Immobilie an.

Kontaktieren Sie uns, wir freuen uns darauf, Sie persönlich und individuell zu beraten.

**T.: 09131 - 82 89 00 0**

Selbstständiger Shop Erlangen | Werner-von-Siemens-Straße 1d | 91052 Erlangen  
[erlangen@von-poll.com](mailto:erlangen@von-poll.com) | [www.von-poll.com/erlangen](http://www.von-poll.com/erlangen)



## Immobilienbewertung – *exklusiv* und professionell.

- Was ist Ihre Immobilie wert?
- Wie entwickelt sich der Wert Ihrer Immobilie in Zukunft?
- Wie wirkt sich eine Modernisierung auf den Wert ihrer Immobilie aus?

Ihre persönliche und exklusive Immobilienanalyse erhalten Sie nach nur wenigen Klicks.

[www.von-poll.com](http://www.von-poll.com)



# Immobilie gefunden, *Finanzierung* gelöst.

Jetzt persönliches Kaufbudget berechnen und die passende Finanzierungslösung ermitteln.

*[www.von-poll.com/finanzieren](http://www.von-poll.com/finanzieren)*



Finanzierung  
berechnen

