



90480 Nürnberg

Praktischer Doppelparker – Komfortables Parken leicht gemacht



9.900 €

Kaufpreis



Ihr Ansprechpartner

RE/MAX Ansbach

Sören Ströhlein

Tel.: 004998197779920

soeren.stroehlein@remax.de

Flächen & Zimmer

Preise & Kosten

Kaufpreis	9.900 €
Aussen-Courtage	1.500 €



Ausstattung

Beschreibung zur Ausstattung

Gem. Precheckbericht aus 2022 ist im Bereich der Elektromobilität die Montage einer netzwerkfähigen Ladestation möglich.



Beschreibung

Liebe(r) Interessent(in), nach Erhalt Ihrer Anfrage bekommen Sie ca. 15 Minuten später, das Exposé mit den aussagekräftigen Objektunterlagen als Download Link zugeschickt.

Die Tiefgarage in der sich Ihr Doppelparker-Stellplatz "unten" mit der Nr. 147 befindet, steht in der Philipp-Kittler-Str. 14, 90480 Nürnberg. Ihr neuer Stellplatz bietet ausreichend Parkfläche zum Unterstellen Ihres Fahrzeugs und verfügt zudem auch über eine rangierfreundliche Umgebung.

Die monatliche Vorauszahlung für die Betriebskosten, Verwaltung und Zuführung der Instandhaltungsrücklage beträgt mtl. 55,54 €. Davon entfallen 6,25 € auf die Rücklagen.

Ihr RE/MAX-Makler ist ausgebildeter und zertifizierter Modernisierungsexperte FSL. Wir können Ihnen aufgrund dieser Zusatzqualifikation bei Fragen zu Modernisierungs- oder Sanierungsmaßnahmen kompetente Auskünfte erteilen. Dies beginnt bei einer einfachen Handwerkerempfehlung und geht bis zur Erstellung kompletter Bauablaufpläne einschließlich verbindlicher Kostenermittlung und Fördermittelservice. Nutzen Sie unser KnowHow und unsere Bau-Netzwerke zu Ihrem geldwerten Vorteil !

Lage

Die Philipp-Kittler-Straße liegt zentral in Nürnberg, in einer lebendigen und gut angebundenen Gegend. Einkaufsmöglichkeiten, Restaurants und öffentliche Verkehrsmittel sind bequem erreichbar, was die Lage sowohl praktisch als auch attraktiv macht.

Sonstige Angaben

Der guten Ordnung halber weisen wir Sie darauf hin, dass unsere Tätigkeit, eine Vermittlungs-/Nachweisgebühr in Höhe von pauschal 1.500 € inklusive der gesetzlichen Mehrwertsteuer nach notariellem Vertragsabschluss nach sich zieht. Durch Ihre weitere Objektanfrage bestätigen Sie die Vereinbarung und Anerkennung dieser Maklercourtage. Ferner beruhen diese Objektdaten auf Angaben des Verkäufers, für die wir keine Gewähr übernehmen.

Wir bieten an unseren Top-Standorten Stein, Nürnberg, Fürth, Schwabach und Ansbach jeweils 1-2 motivierten Immobilienmakler(innen) die Chance zum Einstieg bei der Nr. 1 im weltweiten Immobilienmarkt.

Quereinstieg über Ausbildung an unserer Akademie mit IHK-Abschluss möglich.

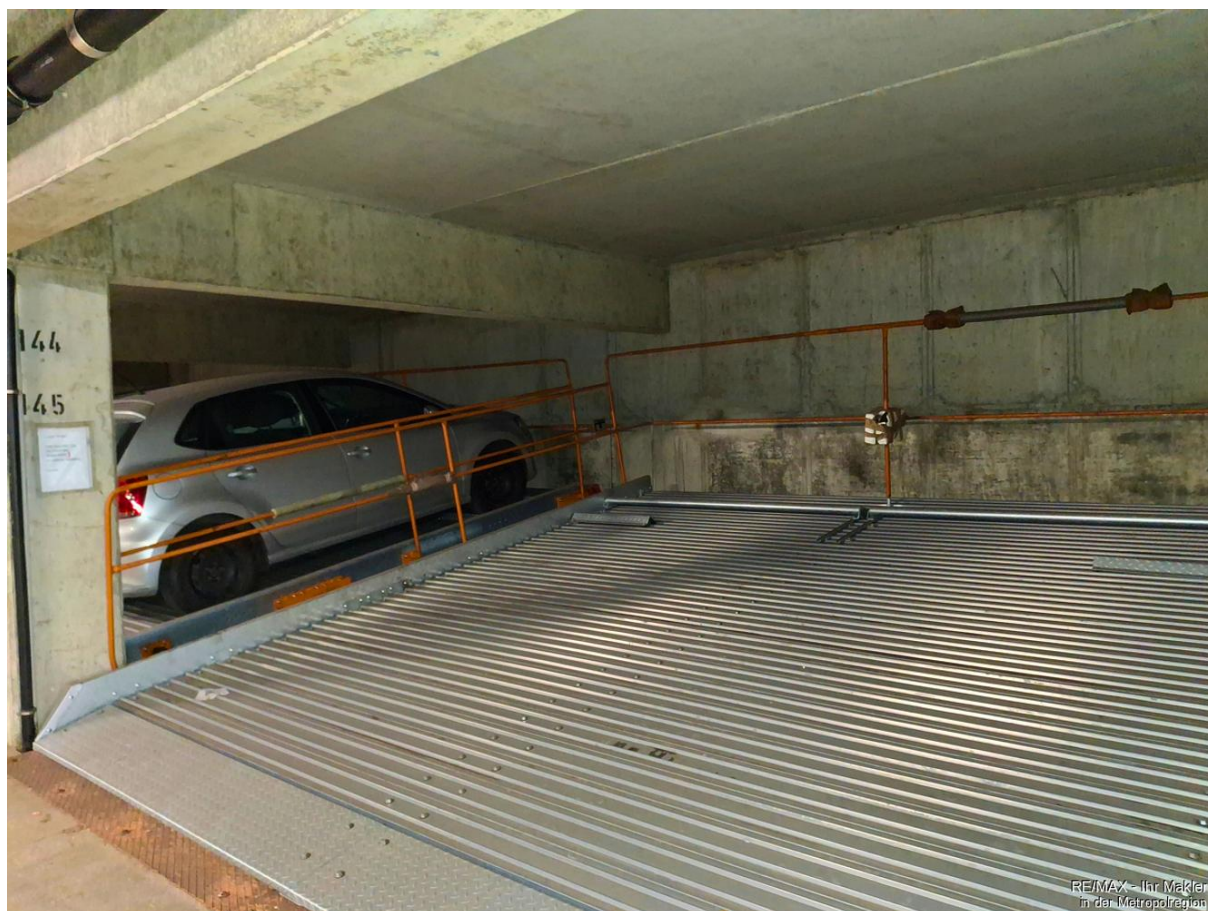
Senden Sie uns Ihre Kurzbewerbung an: patricia.potrafke@remax.de

Sie müssen erst noch Ihre aktuelle Immobilie verkaufen, bevor Sie über einen Umzug nachdenken können? Kein Problem, kontaktieren Sie uns. Wir sorgen für einen reibungslosen Übergang. LEBENSRAÜME, LEBENSTRÄUME. Denn der Kauf einer Wohnung oder eines Hauses ist mehr als nur Größe und Preis. Letztendlich ist es eine Herzensangelegenheit. Menschen finden ihr neues Zuhause ... das hat mehr als nur mit nackten Zahlen zu tun. Deshalb nennen meine Kollegen und ich von RE/MAX Immobilien den Besichtigungstermin auch gerne den Verlobungstermin. Vielleicht gehört auch das zu unserer Arbeit: Es ist ein bisschen die eines Hochzeitsplaners. Wir bringen zwei Parteien zusammen, den Käufer und den Verkäufer. Und wir wollen, dass es ein Happy End für beide Seiten wird. Dafür tun wir unser Bestes!

Und so möchten wir Ihnen, sowohl als Suchender, und auch als Eigentümer ... das gute Gefühl von Ehrlichkeit und Transparenz vermitteln.



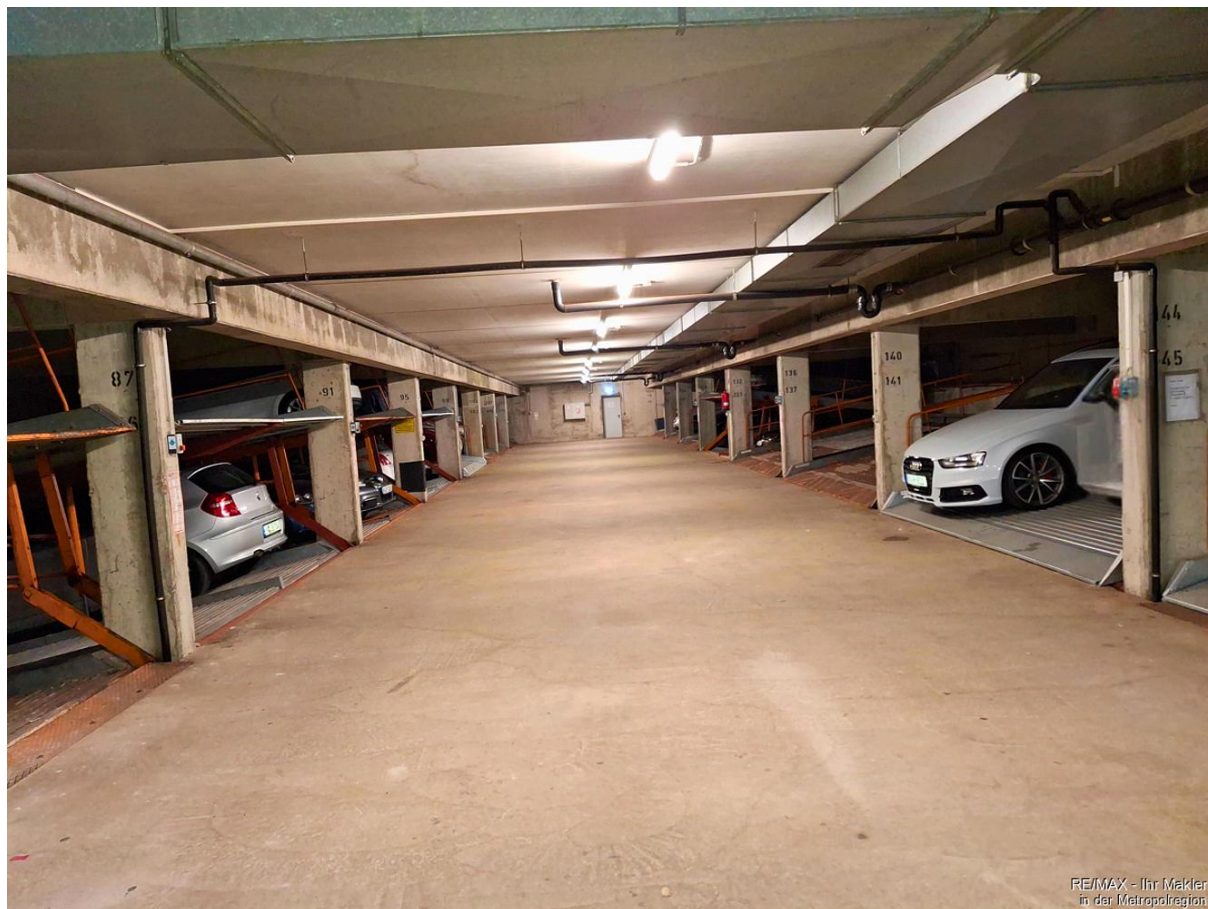
RE/MAX - Ihr Makler
in der Metropolregion





RE/MAX - Ihr Makler
in der Metropolregion





RE/MAX - Ihr Makler
in der Metropolregion



RE/MAX – Ihr Makler
in der Metropolregion



Capital



**MAKLER-KOMPASS
WOHNEN**

Top-Makler Nürnberg

★★★★★

Höchstnote für

RE/MAX Immobilien

Quelle: IIB Institut
IM TEST: 4.288 Makler

HEFT 10/25
GÜLTIG BIS: 10/26



RE/MAX

In Immobilien weltweit die Nummer 1

Sie kennen jemanden, der eine Immobilie
zu vermieten oder verkaufen hat?

Jeder erfolgreiche Hinweis wird belohnt.



Rufen Sie uns an.

Tel. 0151 / 153 202 83

RE/MAX Immobilien
Sören Ströhlein
Kanalstraße 8, 91522 Ansbach
remax-stroehlein.de

RE/MAX - Ihr Makler
in der Metropolregion



BELLEVUE

Best Property
Agents

2026

RE/MAX - Ihr Makler
in der Metropolregion