



90453 Nürnberg

Großzügige 3 Zimmer Wohnung in Johannis



1.190 €

Warmmiete

75 m²

Wohnfläche

3

Zimmer



Ihr Ansprechpartner

**ISF GmbH / Mitwohzentrale
Franken**

Franken

Tel.: 0911-19430

info@mitwohzentrale-franken.de

Flächen & Zimmer

| | |
|------------|-------------------|
| Wohnfläche | 75 m ² |
| Zimmer | 3 |

Energieausweis

| | |
|---------------------------|-----------|
| art | VERBRAUCH |
| Energieverbrauchskennwert | 116.2 |

Preise & Kosten

| | |
|-----------|---------|
| Warmmiete | 1.190 € |
| Kautions | 2.400 € |

Allgemeine Infos

| | |
|---------------|------------|
| Ab-Datum | 08.05.2026 |
| max. Personen | 3 |
| Nichtraucher | ✓ |



Ausstattung

möbliert

moebliert.moeb

voll möbliert

Beschreibung zur Ausstattung

gehobene Ausstatt., Terrasse, Zentralheizung, Duschbad, Handtücher, Fernseher, Internet, Einbauküche, separate Küche, Geschirrspüler, Geschirr, Einzelbett, Doppelbett, Waschmasch., Laminat, WG-geeignet



Beschreibung

Miete 1.190,00 mtl., inkl. aller Nebenkosten, inkl. Internet,

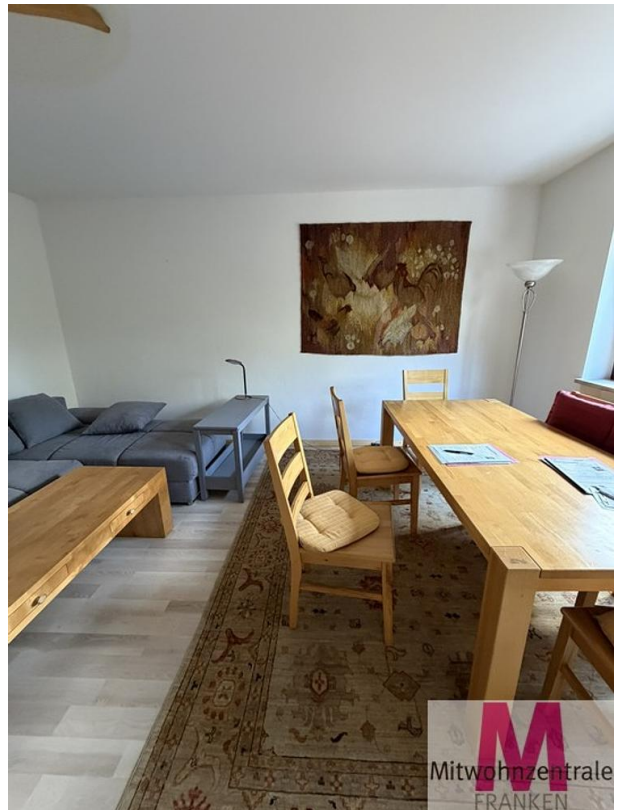
Diese helle familienfreundliche 3 Zimmer-Wohnung mit 75 qm finden Sie im Untergeschoss eines Mehrfamilienhauses mit Hanglage im Stadtteil HolzheimReichelsdorf. Die vollausgestattete Einbauküche lässt dank ausreichend Stauraum keine Wünsche offen. Es gibt eine Spülmaschine, ein Backofen und noch vieles mehr. Neben der Küche befindet sich ein einladender WohnEssbereich, mit Zugang zu einer kleinen Terrasse , ein gemütlicher Platz für entspanntes Kaffeetrinken am Morgen. Die beiden Schlafzimmer sind mit jeweils einem Einzelbett ausgestattet. Es kann aber auf Wunsch auch in einem der beiden Schlafzimmer ein Doppelbett installiert werden. Im modern eingerichteten Badezimmer finden Sie eine großzügige Dusche und weiteren Stauraum. Die Wohnung verfügt außerdem über einen Internetanschluss, perfekt für Arbeit im Homeoffice. Aufgrund der Aufteilung ist die Wohnung perfekt für 2 Kollegen geeignet.

Lage

Auto erforderlich

Sonstige Angaben

Mehrfam.haus, möbliert
Energieausweis
Art nach Verbrauch
Energieverbrauchskennwert 116,2 kWh(ma)
Warmwasser enthalten nein
Effizienzklasse D
Ausstellungsdatum 12.04.2026
Gültig bis 11.04.2036
Heizungsart Zentralheizung
Wesentliche Energieträger Öl
Baujahr 1988





Mitwohzentrale
FRANKEN



Mitwohzentrale
FRANKEN



Mitwohzentrale
FRANKEN



Mitwohzentrale
FRANKEN

