



## 91227 Leinburg

Offene Besichtigung am 28.06.2026 / Natur pur in  
Alleinlage – Ihr Rückzugsort in Leinburg-Gersdorf



**9.999 €**

Kaufpreis

**1740 m<sup>2</sup>**

Grundstücksfläche



### Ihr Ansprechpartner

**RE/MAX Immobilien**

Dominik Dietrich

Tel.: 004991125522826

[dominik.dietrich@remax.de](mailto:dominik.dietrich@remax.de)

### Flächen & Zimmer

Grundstücksfläche 1.740 m<sup>2</sup>

### Zustand

bebaubar\_nach.bebauubar\_attr KEIN BAULAND

erschliessung.erschl\_attr unerschlossen

### Preise & Kosten

Kaufpreis 9.999 €

Aussen-Courtage 4,76% Provision



## Ausstattung

---

### Beschreibung zur Ausstattung

---

- Massives Gebäude im altbayerischen Stil
- unterkellert
- Schornstein vorhanden
- Separates Nebengebäude für Gartengeräte oder Lagerzwecke
- Gewachsener Baumbestand und verschiedene Ziergehölze
- Direkte Zufahrt mit dem Pkw möglich
- Ruhige Alleinlage ohne direkte Nachbarn
- Nur wenige Meter zur Pemsel

Wer die Natur schätzt und einen Ort sucht, an dem man ungestört Zeit verbringen kann, findet hier eine seltene Gelegenheit. Das weitläufige Grundstück bietet viel Platz zum Entspannen, Gärtnern oder für erholsame Stunden im Grünen.



## Beschreibung

Die offene Besichtigung findet am Sonntag, den 28.06.2026 um 14:00 Uhr statt. Ich freue mich auf Ihre Anmeldung zum Besichtigungstermin über das Kontaktformular. Etwa 15 Minuten nach Ihrer Anfrage erhalten Sie das Exposé mit den relevanten Objektunterlagen. Nach dem Download bekommen Sie auch die genaue Anschrift des Objekts für die Besichtigung am 28.06.2026, und Sie sind damit offiziell für den Besichtigungstermin registriert.

Dieses Freizeitgrundstück liegt in ruhiger Alleinlage bei Leinburg-Gersdorf und bietet viel Platz für alle, die gerne Zeit in der Natur verbringen.

Auf dem ca. 1.740 m<sup>2</sup> großen Grundstück befindet sich ein massives Gebäude im altbayerischen Stil, das bereits seit 1951 nachweisbar ist. Umgeben von Wald und ohne direkte Nachbarn genießen Sie hier Ruhe und Privatsphäre.

Die Pemsel verläuft nur etwa 30 Meter vom Grundstück entfernt und trägt zum besonderen Naturcharakter bei. Gleichzeitig ist das Grundstück mit dem Auto direkt erreichbar und auch die Metropolregion Nürnberg liegt nur wenige Fahrminuten entfernt.

Das Objekt eignet sich ideal als Rückzugsort für Freizeit, Erholung und Naturfreunde.

Dieses Grundstück wird aufgrund der hohen Nachfrage transparent über ein professionelles und digitales Angebotsverfahren verkauft. Nach Sondierung der Unterlagen und Informationen und/oder einem Besichtigungstermin erhalten Sie von uns per Mail eine Einladung inklusive Link zum Angebotsverfahren. Somit ist für Sie der ganze Prozess unkompliziert und einfach gestaltet.

## Lage

Das Grundstück befindet sich bei Gersdorf, einem Ortsteil der Gemeinde Leinburg, mitten in der waldreichen Landschaft der Fränkischen Alb.

Die Umgebung ist geprägt von Wäldern, Wanderwegen und einer reizvollen Naturlandschaft. Die Ortschaften Gersberg und Reuth liegen nur wenige Kilometer entfernt. Trotz der ruhigen Lage ist die Anbindung gut. Die Staatsstraße Richtung Lauf an der Pegnitz ist schnell erreichbar, ebenso die Autobahn A9. Das Nürnberger Stadtzentrum liegt rund 25 Kilometer entfernt. Der S Bahnhof in Ottensoos bietet zudem eine Anbindung an die S Bahn Richtung Nürnberg und Hersbruck.

## Sonstige Angaben

Der guten Ordnung halber weisen wir Sie darauf hin, dass unsere Tätigkeit, eine Vermittlungs-/Nachweisgebühr in Höhe von 4,76 % des Kaufpreises inklusive der gesetzlichen Mehrwertsteuer nach notariellem Vertragsabschluss nach sich zieht. Durch Ihre weitere Objektanfrage bestätigen Sie die Vereinbarung und Anerkennung dieser Maklercourtage. Ferner beruhen diese Objektdaten auf Angaben des Verkäufers, für die wir keine Gewähr übernehmen.

\*\*\*\*\*

Wir bieten an unseren Top-Standorten Stein, Nürnberg, Fürth, Schwabach und Ansbach jeweils 1-2 motivierten Immobilienmakler(innen) die Chance zum Einstieg bei der Nr. 1 im weltweiten Immobilienmarkt.

Quereinstieg über Ausbildung an unserer Akademie mit IHK-Abschluss möglich.

Senden Sie uns Ihre Kurzbewerbung an: [patricia.potrafke@remax.de](mailto:patricia.potrafke@remax.de)



\*\*\*\*\*

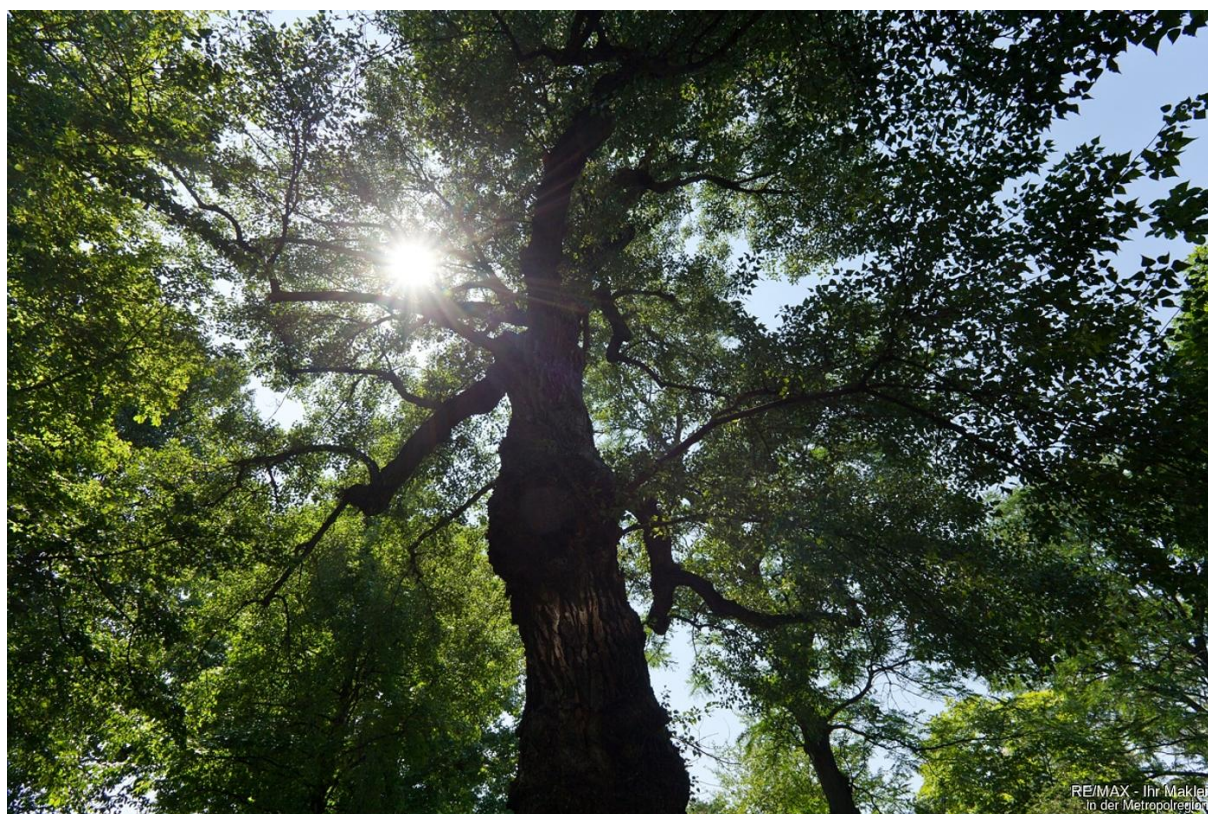
Sie müssen erst noch Ihre aktuelle Immobilie verkaufen, bevor Sie über einen Umzug nachdenken können? Kein Problem, kontaktieren Sie uns. Wir sorgen für einen reibungslosen Übergang. LEBENSÄÄUME, LEBENSTRÄÄUME. Denn der Kauf einer Wohnung oder eines Hauses ist mehr als nur Größe und Preis. Letztendlich ist es eine Herzensangelegenheit. Menschen finden ihr neues Zuhause ... das hat mehr als nur mit nackten Zahlen zu tun. Deshalb nennen meine Kollegen und ich von RE/MAX Immobilien den Besichtigungstermin auch gerne den Verliebungstermin. Vielleicht gehört auch das zu unserer Arbeit: Es ist ein bisschen die eines Hochzeitsplaners. Wir bringen zwei Parteien zusammen, den Käufer und den Verkäufer. Und wir wollen, dass es ein Happy End für beide Seiten wird. Dafür tun wir unser Bestes!  
Und so möchten wir Ihnen, sowohl als Suchender, und auch als Eigentümer ... das gute Gefühl von Ehrlichkeit und Transparenz vermitteln.



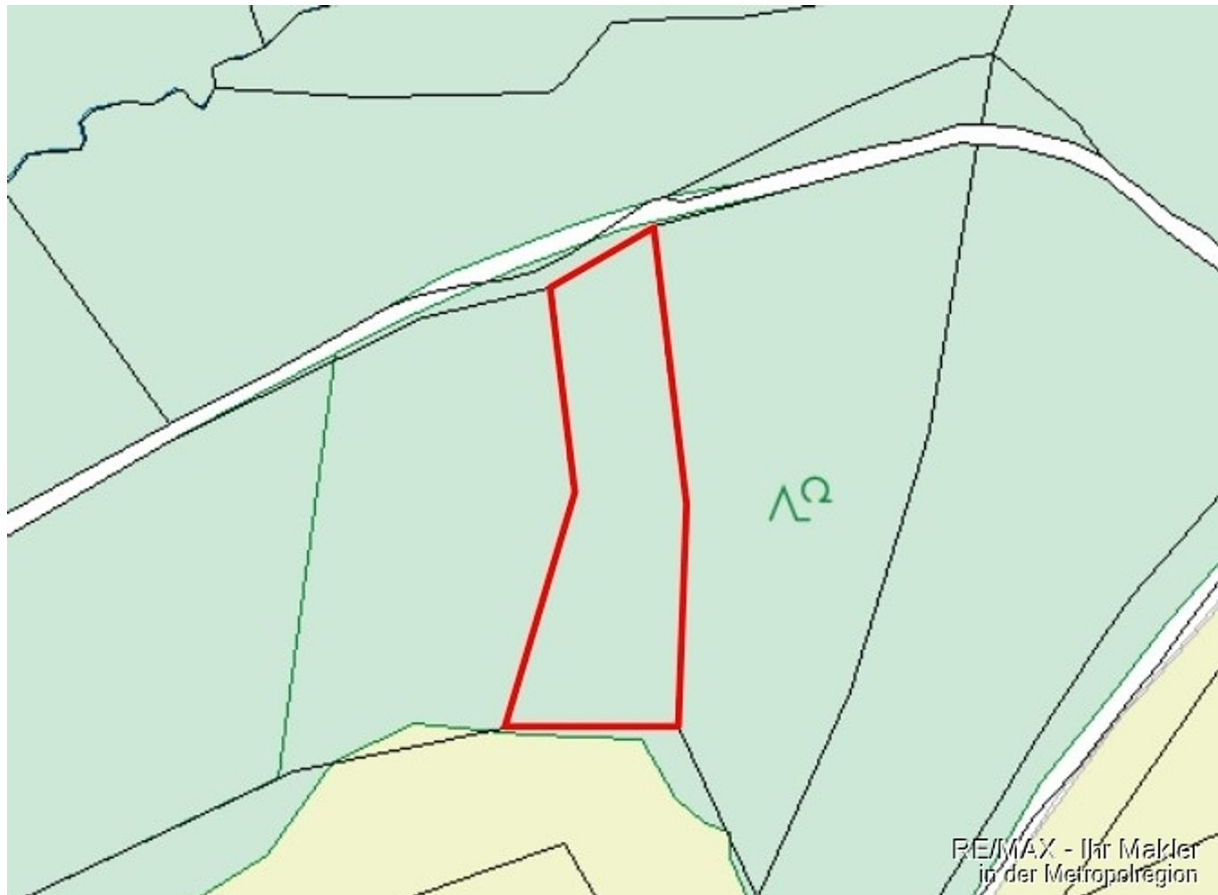
KI - bearbeitet



RE/MAX - Ihr Makler  
in der Metropolregion



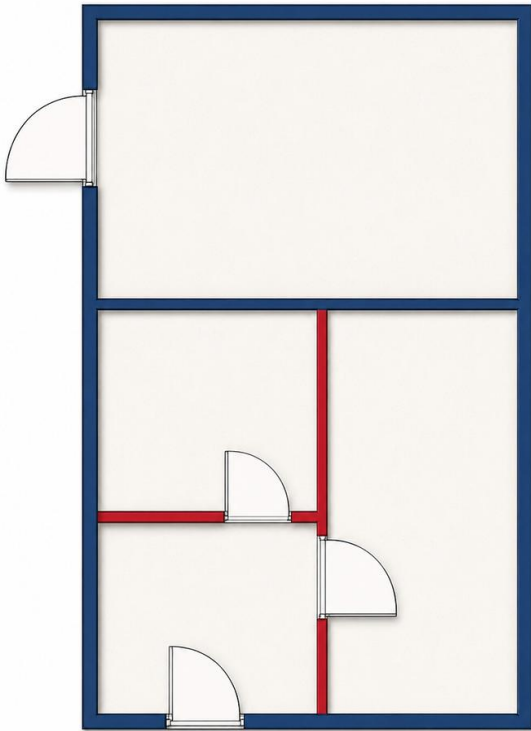
RE/MAX - Ihr Makler  
in der Metropolregion



RE/MAX - Ihr Makler  
in der Metropolregion



RE/MAX - Ihr Makler  
in der Metropolregion



RE/MAX - Ihr Makler  
in der Metropolregion

# Capital



**MAKLER-KOMPASS  
WOHNEN**

**Top-Makler Nürnberg**



Höchstnote für

**RE/MAX Immobilien**

Quelle: IHB Institut  
IM TEST: 4.288 Makler

HEFT 10/25  
GÜLTIG BIS: 10/26

RE/MAX - Ihr Makler  
in der Metropolregion



# RE/MAX

## In Immobilien weltweit die Nummer 1

Sie kennen jemanden, der eine Immobilie  
zu vermieten oder verkaufen hat?

**Jeder erfolgreiche Hinweis wird belohnt.**



**Rufen Sie uns an.**

**Tel. 0173 / 80 171 94**

**RE/MAX Immobilien**  
Dominik Dietrich  
Hauptstraße 11, 90547 Stein  
[remax-stein.de](http://remax-stein.de)

RE/MAX - Ihr Makler  
in der Metropolregion