



91472 Ipsheim

Ein Leben voller Erholung! Penthouse mit Blick zur Burg Hoheneck (WE15)

**698.500 €**

Kaufpreis

141,89 m²

Wohnfläche

4

Zimmer



Ihr Ansprechpartner

Christine Vogel
Tel.: 09132/75083-0
christine.vogel@remax.de

Flächen & Zimmer

| | |
|--------------------------|-----------------------|
| Wohnfläche | 141,89 m ² |
| Zimmer | 4 |
| Schlafzimmer | 3 |
| Badezimmer | 2 |
| Balkon / Terrassenfläche | 44 m ² |

Zustand

| | |
|---------|-----------|
| Baujahr | 2023 |
| Zustand | Erstbezug |

Preise & Kosten

| | |
|-----------------|----------------|
| Kaufpreis | 698.500 € |
| Aussen-Courtage | provisionsfrei |

Energieausweis

| | |
|----------------|------|
| Baujahr (Haus) | 2023 |
|----------------|------|

Allgemeine Infos

| | |
|--------------|---------|
| verfügbar ab | 08/2023 |
|--------------|---------|



Ausstattung

Allgemein

barrierefrei ✓

Fahrstuhl

Personen-Fahrstuhl ✓

Heizungsart

Zentralheizung ✓

Stellplatzart

Carport ✓

Freiplatz ✓

Beschreibung zur Ausstattung

Energieausweis

Art: Bedarfsausweis

Gültig bis: 02.05.2032

Endenergieverbrauch: 77,0 kWh/(m²*a)

Baujahr lt. Energieausweis: 2022

Wesentlicher Energieträger: Pelletheizung

Die Wohnungen wurden sehr geschmackvoll und wertig ausgestattet sowie barrierefrei gebaut.

Massivbauweise. Fertigstellung April 2024.

Hier einige Ausstattungsdetails:

- Personenaufzug
- Kunststofffenster / Isolierverglasung
- wertiger Vinylboden
- geschmackvolle Badezimmerfliesen in Steingut
- bodengleiche Dusche
- Fußbodenheizung
- Stellplatz/Carport

Weitere Details entnehmen Sie bitte der Baubeschreibung.



Beschreibung

Willkommen zu diesem exklusiven Angebot: ein großzügiges Penthouse mit einer atemberaubenden Dachterrasse und einem unvergleichlichen Blick zur Burg Hoheneck.

Dieses luxuriöse Anwesen verfügt über 2 Bäder und 3 vielseitig nutzbare Schlaf-/Arbeits-/Gästezimmer, die Ihnen zahlreiche Gestaltungsmöglichkeiten bieten.

Die hochwertige Ausstattung und die moderne Architektur machen dieses Penthouse zu einem wahren Juwel in der Immobilienlandschaft. Genießen Sie die Privatsphäre und den Komfort, den dieses einzigartige Objekt bietet.

Erleben Sie jeden Tag den Zauber des Ausblicks zur Burg Hoheneck und lassen Sie sich von diesem exklusiven Wohnraum verzaubern. Vereinbaren Sie noch heute einen Besichtigungstermin und lassen Sie sich von diesem einzigartigen Penthouse begeistern.

Lage

Die landschaftlich besonders reizvolle Lage, am Fuße der Burg Hoheneck, verschiedene Sehenswürdigkeiten sowie der edle Wein verleihen dem Markt Ipsheim einen unverwechselbaren Flair mit optimaler Infrastruktur und bester Verkehrsanbindung. Der Markt befindet sich in den Naturparks Frankenhöhe und Steigerwald. Der Aischgrund bietet ein ausgedehntes Netz an Fahrradwegen und die Weinberge laden zum Wandern ein.

Der Bahnhof sowie ein kleiner Supermarkt, zwei Bäcker und ein Metzger sind fußläufig gut erreichbar. Supermärkte und Discounter sind nur 15 Minuten mit dem Auto entfernt.

Im 7 km entfernten Kurort Bad Windsheim finden Sie "Bayerns modernstes Sanatorium", die heutige Frankenland-Klinik. Der große Kurpark und das Freilandmuseum laden zum Verweilen ein. In der Frankentherme finden Sie Erholung und Entspannung.

Die Grundschule und ein Kindergarten befindet sich in Ipsheim, Realschule/Gymnasium finden Sie in Bad Windsheim oder Neustadt an der Aisch.

Sonstige Angaben

Es liegt ein Energiebedarfsausweis vor.
Dieser ist gültig bis 2.5.2032.
Endenergiebedarf beträgt 77.00 kWh/(m²*a).
Wesentlicher Energieträger der Heizung ist Pelletheizung.
Das Baujahr des Objekts lt. Energieausweis ist 2022.
Die Energieeffizienzklasse ist C.

Alle Objektdaten beruhen auf Angaben des Bauträgers, für die wir keine Gewähr übernehmen.

Gerne senden wir Ihnen weitere Unterlagen. Rufen Sie uns an oder senden eine Anfrage über das Portal.















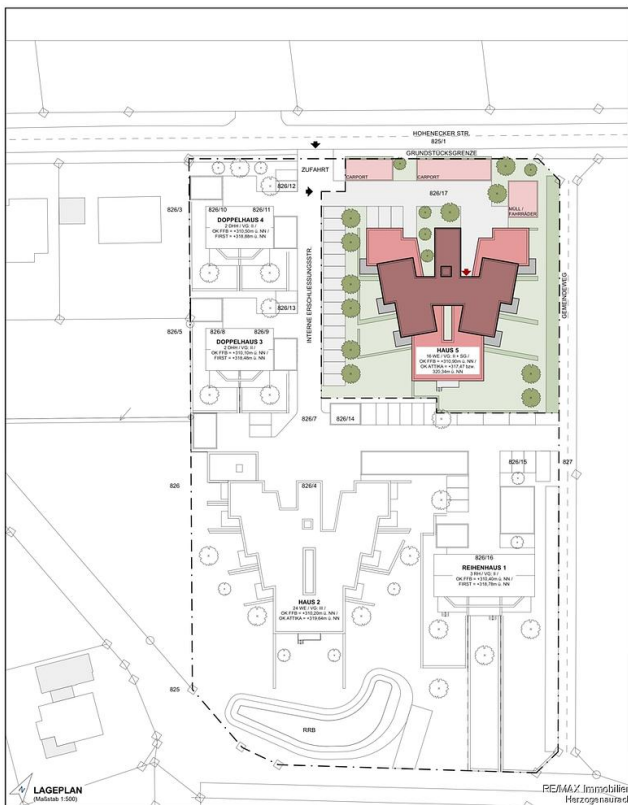
RE/MAX Immobilien
Herzogenaurach

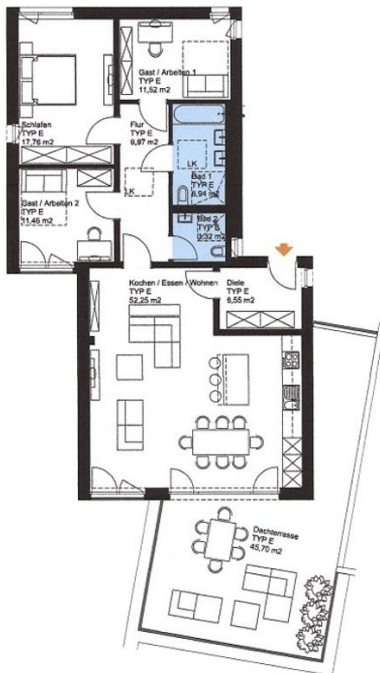
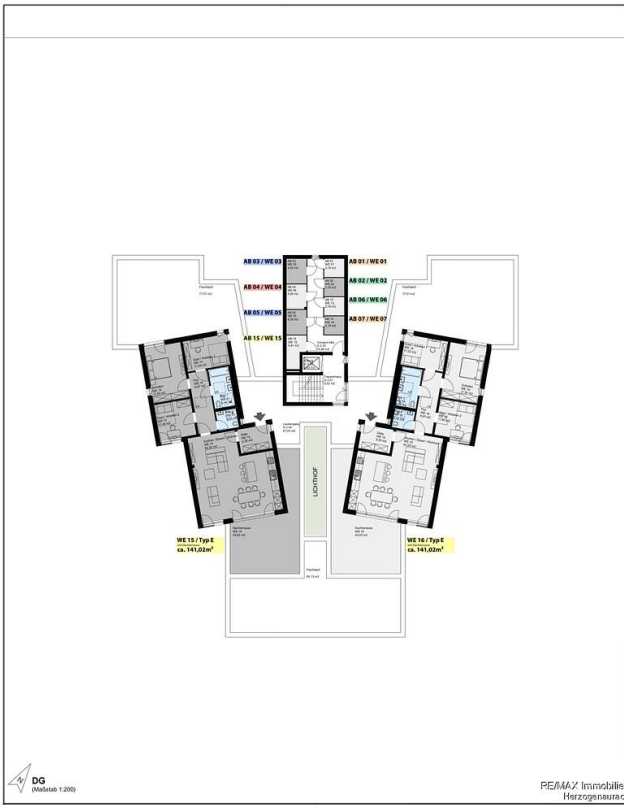












IPSHEIM Wohnpark
BARRIEREFREIE WOHNUNGEN
AN DEN WEINBERGEN

KURZEXPOSÉ

Stand: 17.02.2022

WOHNUNGSEINHEIT

TYP E
GRUNDRISS
M 1:100

LEGENDE

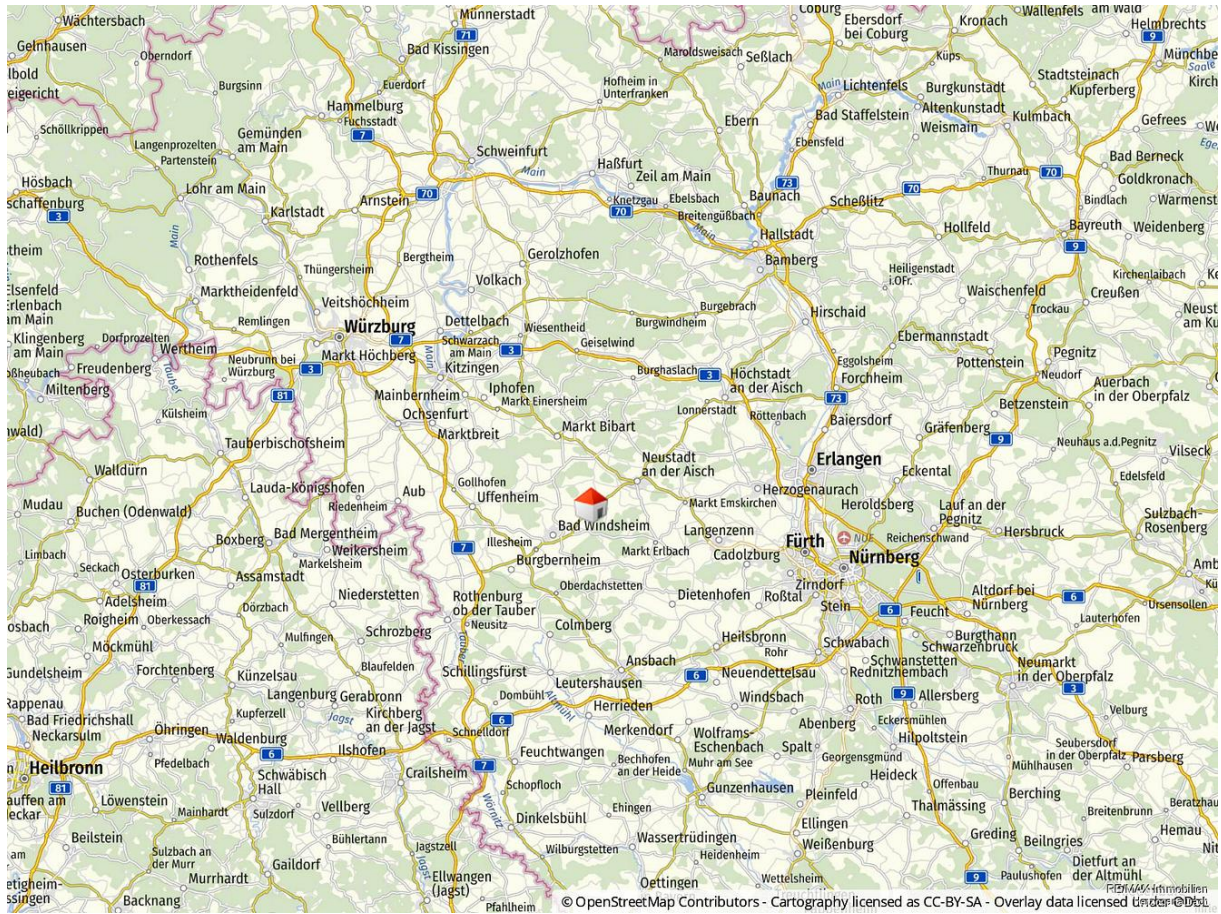
◆ Wohnungseingang

ca. 142,62m²

ÜBERSICHTSPLAN
Hier befindet sich der Wohnungstyp
M 1:1000



RE/MAX Immobilien
Herzogenaurach



ÜBERSICHT STANDORT

