



92318 Neumarkt

Die Gelegenheit!
Repräsentatives Büro/Praxis am Stadtquartier Milchhof!
Neumarkt - Altdorfer Straße



1.572 €

Kaltmiete

130,82 m²

Gesamtfläche

130,82 m²

Gesamtfläche



Ihr Ansprechpartner

**Kirsch & Haubner Immobilien
GmbH**

Kirsch & Haubner Immobilien GmbH
Tel.: 09181/82 65
info@kirschundhaubner.de



KIRSCH & HAUBNER
IMMOBILIEN

Flächen & Zimmer

Nutzfläche	130,82 m²
Gesamtfläche	130,82 m²

Energieausweis

Baujahr (Haus)	2023
----------------	------

Allgemeine Infos

verfügbar ab	ab Dezember
Gruppennummer	16

Preise & Kosten

Kaltmiete	1.572 €
Warmmiete	1.892 €
Nebenkosten	320 €
Aussen-Courtage	PROVISIONSFRE
Kaution	3.144 €

Zustand

Baujahr	2023
alter.alter_attr	Neubau



Ausstattung

Fahrstuhl

Personen-Fahrstuhl ✓



Beschreibung

Der Standort für Ihre Zukunft - Stadtquartier Milchhof

- Hervorragende Lage nahe an der Altstadt - direkt an der Ausfallstraße Altdorfer Straße
- Vielfältige Möglichkeiten: Praxis, Büro, Kanzlei, ...für vieles ideal geeignet
- Bereits feststehende Nutzer & Käufer:
- Therapiezentrum Weglöhner (auf über 685 m² Nutzfläche - gesamtes 1. Obergeschoss + teilweise 2. Obergeschoss)
- aha! Pflegedienst (Tagespflege und Ambulanter Pflegedienst im Erdgeschoss)
- Physiotherapie Lubner (im Erdgeschoss)
- Arbeitsmedizin Auer (im 2. Obergeschoss)
- Noch frei: 2 Einheiten im 2. Obergeschoss mit ca. 131 m² bzw. 191 m² Nutzfläche
- Die 2 Einheiten könnten zu einer großen Einheit verbunden werden - insgesamt ca. 321 m² Nutzfläche
- Stadtquartier Milchhof - perfekte Symbiose aus Gewerbeflächen und Wohnquartier
- Auf dem Areal entstehen 70 hochwertige Wohnungen (2-4 Zimmer) sowie 2 Einfamilienhäuser
- Ausreichend Stellplätze vorhanden (137 Tiefgaragen-Stellplätze) sowie Außenstellplätze
- Namhafter, zuverlässiger Bauträger: Weidinger Wohnbau
- Renommiertes Architekturbüro: Berschneider + Berschneider
- Therapiezentrum Weglöhner hat bereits eröffnet - die weiteren Betreiber werden folgen
- Attraktives Mietangebot – bei Interesse auch Kauf möglich
- Energieausweis in Vorbereitung

Ihre neue Business-Adresse - JETZT die Chance nutzen!

Sonstige Angaben

Wir würden uns sehr freuen, Sie bei einem persönlichen Besichtigungstermin begrüßen zu dürfen.

Gerne sind wir Ihnen auch bei der Finanzierung behilflich.

Unsere Öffnungszeiten:

Mo. - Do.: 08:30 Uhr - 12:30 Uhr und 13:30 Uhr - 17:30 Uhr

Fr.: 08:30 Uhr - 14:00 Uhr

Sa.: 09:00 Uhr - 12:00 Uhr

Beratungstermine sind selbstverständlich auch außerhalb unserer Geschäftszeiten nach Vereinbarung möglich.



KIRSCH & HAUBNER
IMMOBILIEN











WIR ZIEHEN DEMNÄCHST EIN:



- Physiotherapie
- Ergotherapie
- Trainingstherapie
- Osteopathie
- Heilkunde



- Individuelle Therapie
- Prävention
- Rehabilitation
- Naturheilkunde

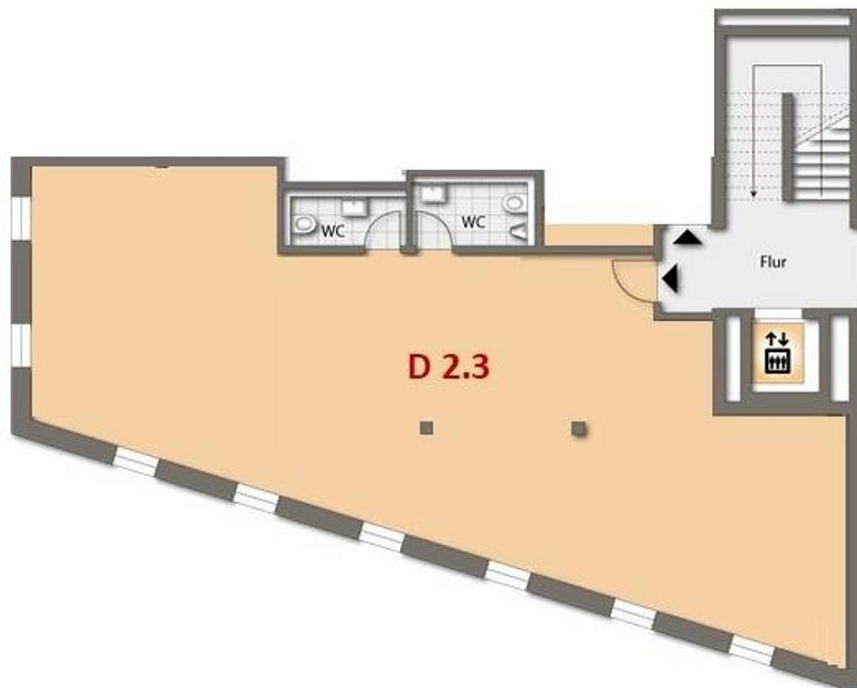


- Pflegedienst
- Tagespflege
- Alltagshilfe
- Beratung



- Betriebliches Gesundheitsmanagement
- Individuelle Betreuungskonzepte für Firmen
- Eignungsuntersuchungen (z. B. LKW Führerschein)







Weidinger Wohnbau, Baunternehmen, Deining
„Sicherheit und
kompromisslose Qualität.“

Qualität.

[M PLUS] STADTQUARTIER
MILCHHOF



Kirsch & Haubner Immobilien, Neumarkt
„Sie entscheiden – wir
kümmern uns um den Rest!“

Erfahrung.

Wir verwandeln Träume in Bauwerke – durch
Planung, Inspiration, Handwerk und Know-how –
und sind Ihr zuverlässiger Partner.



Berschneider + Berschneider, Architekten BDA + Innenarchitekten
„Anspruchsvolle Architektur aus einem Guss.“

Zukunft.

PARTNER