



90491 Nürnberg

3- Zimmer Wohnung mit Altbaucharm



1.200 €

Warmmiete

80 m²

Wohnfläche

3

Zimmer



Ihr Ansprechpartner

**ISF GmbH / Mitwohzentrale
Franken**

Franken

Tel.: 0911-19430

info@mitwohzentrale-franken.de

Flächen & Zimmer

Wohnfläche	80 m ²
Zimmer	3

Energieausweis

art	VERBRAUCH
Energieverbrauchskennwert	153

Preise & Kosten

Warmmiete	1.200 €
Kaution	2.400 €

Allgemeine Infos

Ab-Datum	05.06.2026
max. Personen	2
Nichtraucher	✓



Ausstattung

möbliert

moebliert.moeb

voll möbliert

Beschreibung zur Ausstattung

WG-geeignet, Gasetagenheizung, Laminat, Wannenbad, Handtücher, Fernseher, Internet, Telefonanschl., Einbauküche, separate Küche, Geschirrspüler, Geschirr, Mikrowelle, franz. Bett, Waschmasch., Schlafsofa, Küche, Zentralheizung



Beschreibung

Die Miete beträgt 1.200,00 monatlich, inklusive Nebenkosten und Internet. Strom und Gas werden separat nach Verbrauch vom Mieter angemeldet und bezahlt.

Diese geschmackvoll möblierte 3-Zimmer-Wohnung mit ca. 80 qm Wohnfläche befindet sich im 2. Obergeschoss eines gepflegten Hauses in absolut toller Lage direkt im Stadtteil Schoppershof von Nürnberg. Sie verbindet stilvolles Wohnen mit urbanem Komfort ideal für Berufstätige oder temporäre Mieter.

Das helle Wohnzimmer ist mit einer gemütlichen Wohnlandschaft, einem TV und einer Essgruppe ausgestattet. Das absolute Highlight im Wohnzimmer Die wunderschönen Holzbalken, welche für ein einladendes Ambiente sorgen. Im ersten Schlafzimmer erwartet Sie ein großes Bett und auch ein Kleiderschrank, ein Arbeitsplatz steht Ihnen zur Verfügung. Das zweite Gästezimmer verfügt über einen großen Kleiderschrank und einen weiteren Arbeitsplatz. Das moderne Bett bietet den perfekten Rückzugsort. Die Küche ist voll ausgestattet inklusive Geschirr, Mikrowelle, Kaffeemaschine, Kühlschrank und allem nötigen Küchenzubehör. Neben sehr viel Stauraum finden Sie hier auch die Waschmaschine. Das Badezimmer verfügt über eine Badewanne und einer integrierten Duschorruchtung. Auch haben Sie hier weiteren Stauraum, während Ihnen ein schneller Internetzugang kostenfrei zur Verfügung steht.

Sonstige Angaben

Altbau, Mehrfam.haus, Dachgesch., möbliert

Energieausweis

Art nach Verbrauch

Energieverbrauchskennwert 153 kWh(ma)

Warmwasser enthalten nein

Effizienzklasse E

Ausstellungsdatum 07.05.2026

Gültig bis 07.05.2036

Wesentliche Energieträger Gas

Baujahr 1936





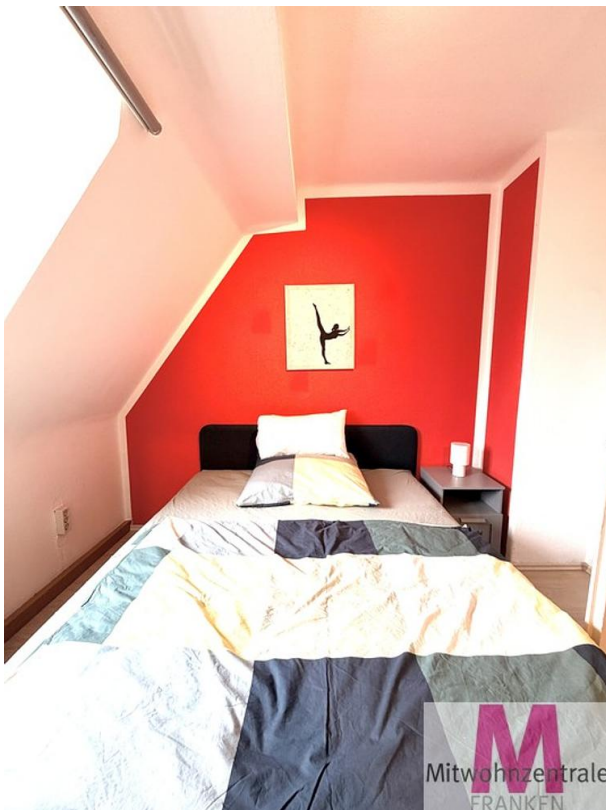
















Mitwohzentrale
FRANKEN