



91522 Ansbach

Lagerfläche/gewerbl. Räume, zentrumsnahe Lage



700 €

Kaltmiete

188,41 m²

Nutzfläche

188,41 m²

Nutzfläche

4

Zimmer



Ihr Ansprechpartner

**Reitelshöfer + Heider Immobilien
OHG**

Michaela Heider

Tel.: +49 981 12224

info@rhi-immobilien.de

Ihr Immobilienpartner in Ansbach und Umgebung



Flächen & Zimmer

Nutzfläche	188,41 m ²
Lagerfläche	90 m ²
Zimmer	4

Allgemeine Infos

verfügbar ab	kurzfristig bzw.
--------------	------------------

Preise & Kosten

Kaltmiete	700 €
Nebenkosten	450 €
Heizkosten enthalten	✓
provisionspflichtig	×
Kaution	2.100 €



Ausstattung

Beschreibung zur Ausstattung

Die Räume verfügen über einen eigenen Eingang. Aufgrund der großen Fläche sind die Nutzungsmöglichkeiten vielseitig.

Nach Absprache können Veränderungen an der Mietsache (Raumaufteilung, Bodenbeläge, etc.) mit einer Anpassung des Mietpreises vorgenommen werden.

In der Tiefgarage des Hauses ist die Anmietung von Stellplätzen möglich.



Sonstige Angaben

Damit wir Ihre Anfrage zügig bearbeiten können füllen Sie bitte für die Zusendung des Exposés oder weiterer Informationen unser Kontaktformular aus:

- vollständiger Name
- vollständige Anschrift
- E-Mail Adresse
- Telefon
- und /oder Mobilnummer.

Eine Besichtigung des Objektes kann nur nach Vereinbarung mit uns erfolgen.
Die direkte Kontaktaufnahme zum Vermieter des Objektes ist nicht gewünscht.

Sämtliche Objektangaben sind freibleibend, vertraulich und unverbindlich. Sie basieren auf den uns vom Vermieter erteilten Informationen und wurden gewissenhaft wiedergegeben. Eine Gewähr kann die Reitelshöfer + Heider Immobilien oHG jedoch nicht übernehmen. Kosten aus unserer Tätigkeit fallen für Sie nicht an, die Vermittlungsprovision wird vom Vermieter übernommen. Für weitere Informationen stehen wir Ihnen gerne zur Verfügung.



Ihr Immobilienpartner in Ansbach und Umgebung

REITELSHÖFER
HEIDER
IMMOBILIEN





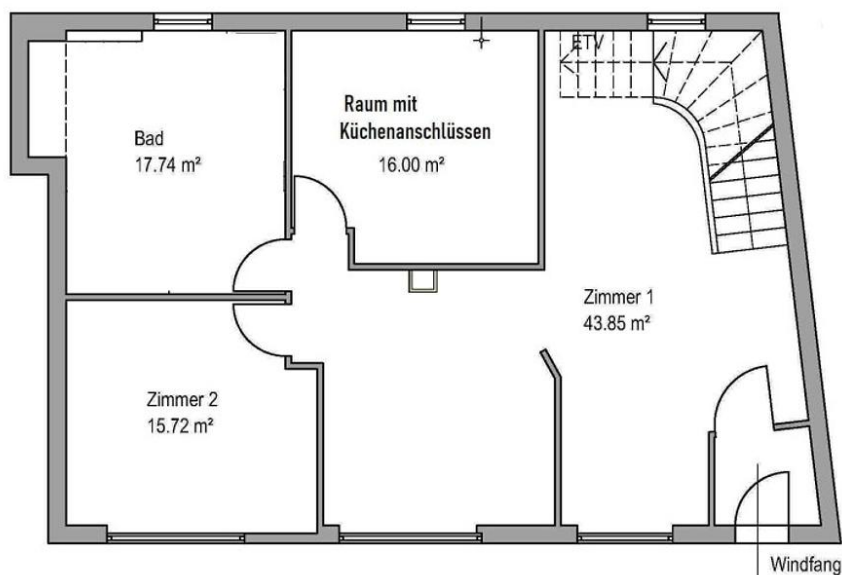


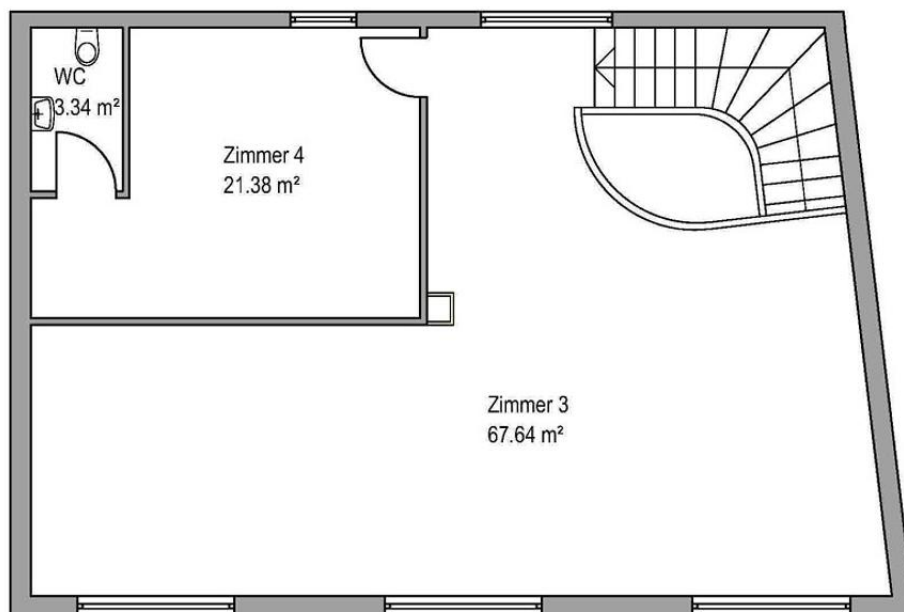












Grundriss Obergeschoss