



90518 Altdorf b. Nürnberg

Gewerbefläche direkt in Altdorf zur MIETE

Telefon: 09187 902959

Ihr zuverlässiger Partner in Sachen Immobilien.

OI OTTMANN
IMMOBILIEN

GEWERBEFLÄCHE in ALTDORF zur MIETE

920 €

Kaltmiete

90 m²

Gesamtfläche

90 m²

Gesamtfläche

OI OTTMANN
IMMOBILIEN

Ihr Ansprechpartner

Ottmann Immobilien GbR
Norbert & Sebastian Ottmann
Tel.: 09187 / 90 29 59
info@ottmann-immobilien.de

E-Mail: info@ottmann-immobilien.de · www.ottmann-immobilien.de

Flächen & Zimmer

Gesamtfläche	90 m²
Bürofläche	90 m²
Badezimmer	1

Allgemeine Infos

verfügbar ab	ab sofort
min_mietdauer.min_dauer	JAHR

Preise & Kosten

Kaltmiete	920 €
Warmmiete	1.080 €
Nebenkosten	160 €
Kaution	1.840 €

Zustand

Zustand	gepflegt
---------	----------



Ausstattung

Allgemein

Ausstattungs-Kategorie Gehoben

Heizungsart

Zentralheizung ✓



Beschreibung

Gepflegte Büroeinheit in bester Lage – direkt am Marktplatz von Altdorf.

Zur Vermietung steht eine attraktive und gepflegte Büroeinheit im Erdgeschoss eines repräsentativen Gebäudes – mitten im Herzen der Stadt, direkt am Marktplatz.

Die Fläche überzeugt durch ihre helle, freundliche Atmosphäre und den praktischen Grundriss, der sich ideal für Büro-, Kanzlei- oder Praxisnutzung eignet.

- Erdgeschosslage mit barrierearmem Zugang
- Große Fensterflächen mit viel Tageslicht
- Hochwertiger Bodenbelag und gepflegter Zustand
- Empfangsbereich, Büro- bzw. Besprechungsräume, Sozialraum, Sanitäranlagen
- Beste Sichtbarkeit und Laufkundschaft durch zentrale Lage

Das ehemalige Labor siehe Bilder, lässt sich durch eine hochwertige Glastür abtrennen. Diese Fläche könnte auch als separates Besprechungszimmer genutzt werden.

Bei Fragen oder für einen persönlichen Besichtigungstermin stehen wir Ihnen gerne zur Verfügung.

Frei ab dem 15.01.2025

Eine Garage direkt am Objekt kann zusätzlich für 50,- Euro monatlich mit angemietet werden.

Als Ihr zuverlässiger Partner in Sachen Immobilien kümmern wir uns gerne um Ihre Finanzierung und kalkulieren Ihre geplanten Umbaumaßnahmen.

Ebenfalls bewerten wir Ihre Immobilie kostenlos und betreuen Sie gerne und kompetent bei Verkauf oder Vermietung.

Bei einem anstehenden Umzug unterstützen wir Sie selbstverständlich auch.

Lage

Die Büroeinheit befindet sich in erstklassiger Innenstadtlage direkt am Marktplatz von Altdorf – ein Standort, der sowohl durch seine repräsentative Adresse als auch durch die gute Erreichbarkeit überzeugt. Gastronomie, Geschäfte und öffentliche Verkehrsmittel befinden sich in direkter Umgebung.



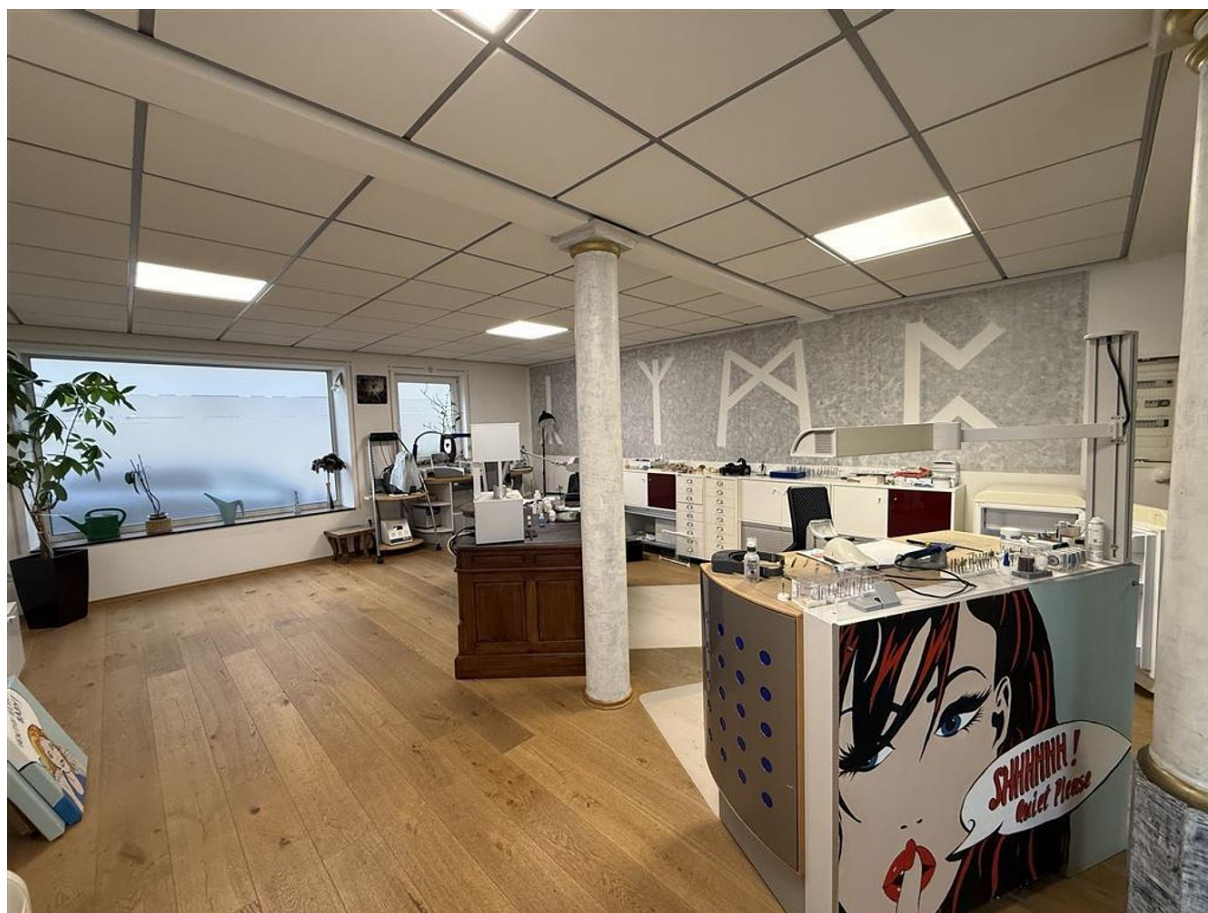
Telefon: 09187 902959
Ihr zuverlässiger Partner in Sachen Immobilien.



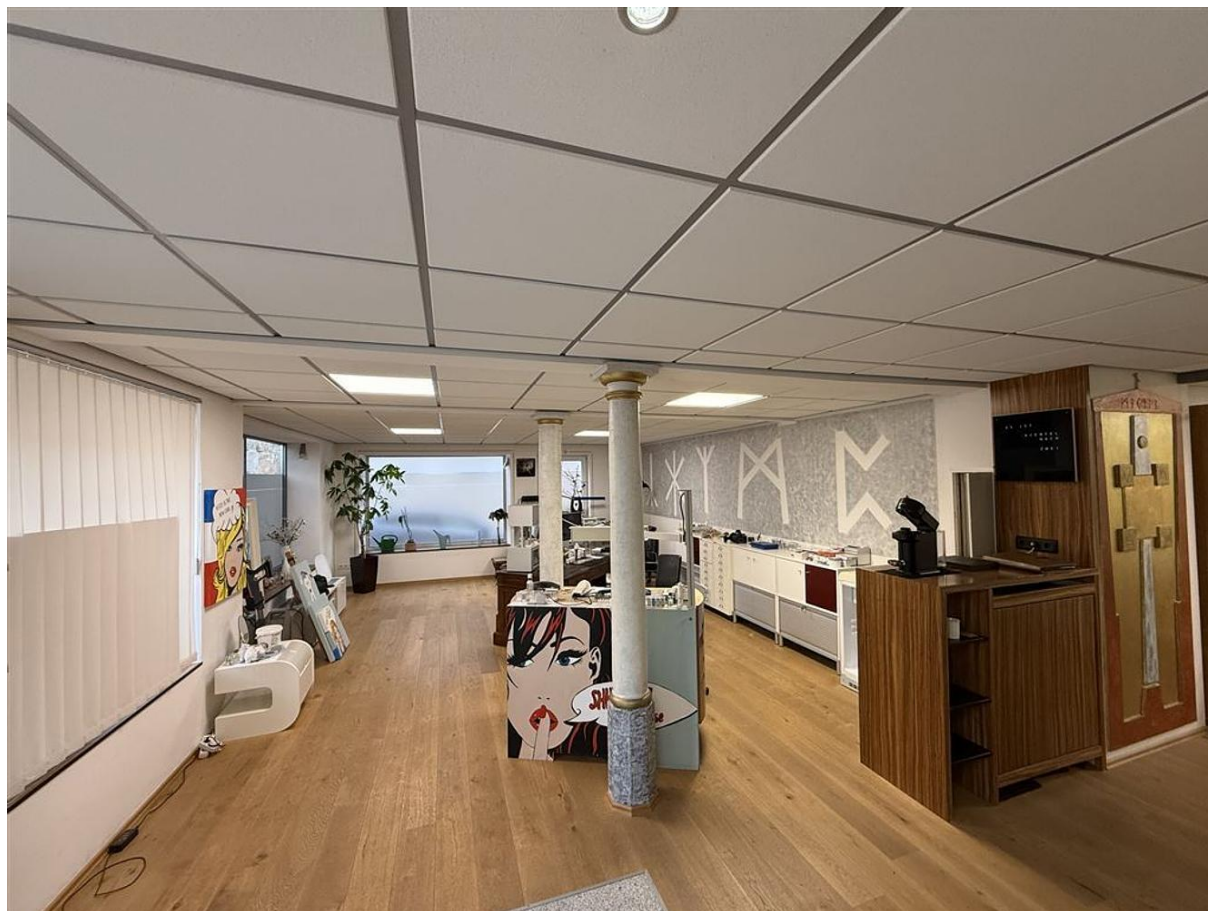
GEWERBEFLÄCHE in ALTENDORF zur MIETE



E-Mail: info@ottmann-immobilien.de · www.ottmann-immobilien.de











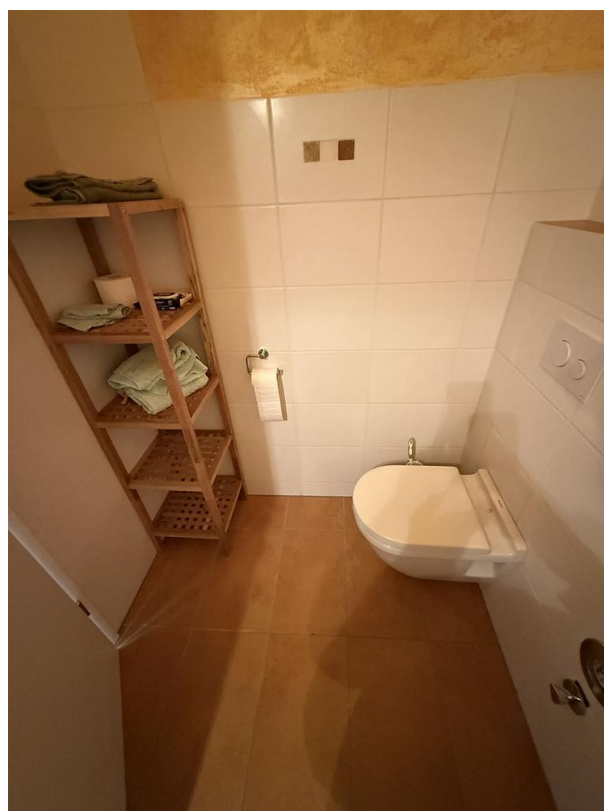
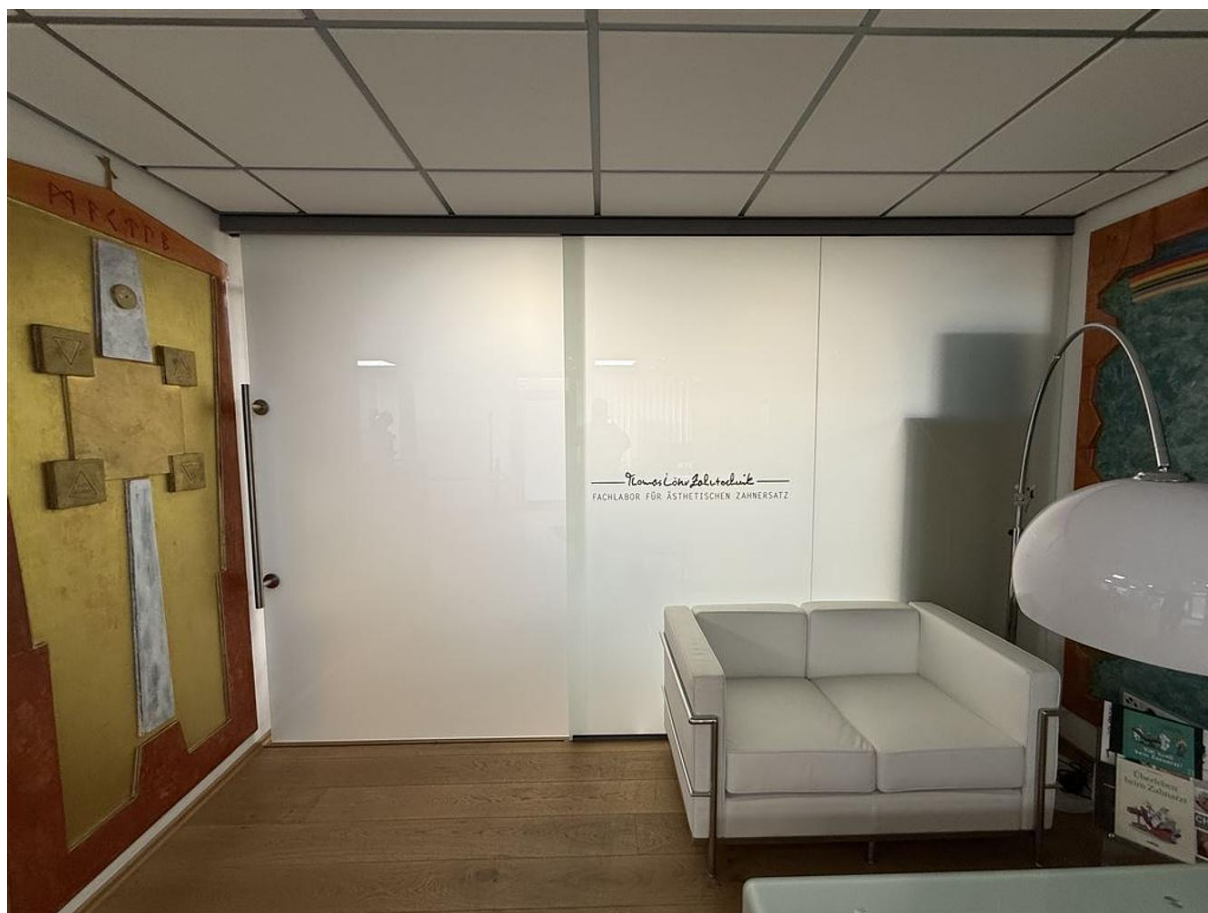


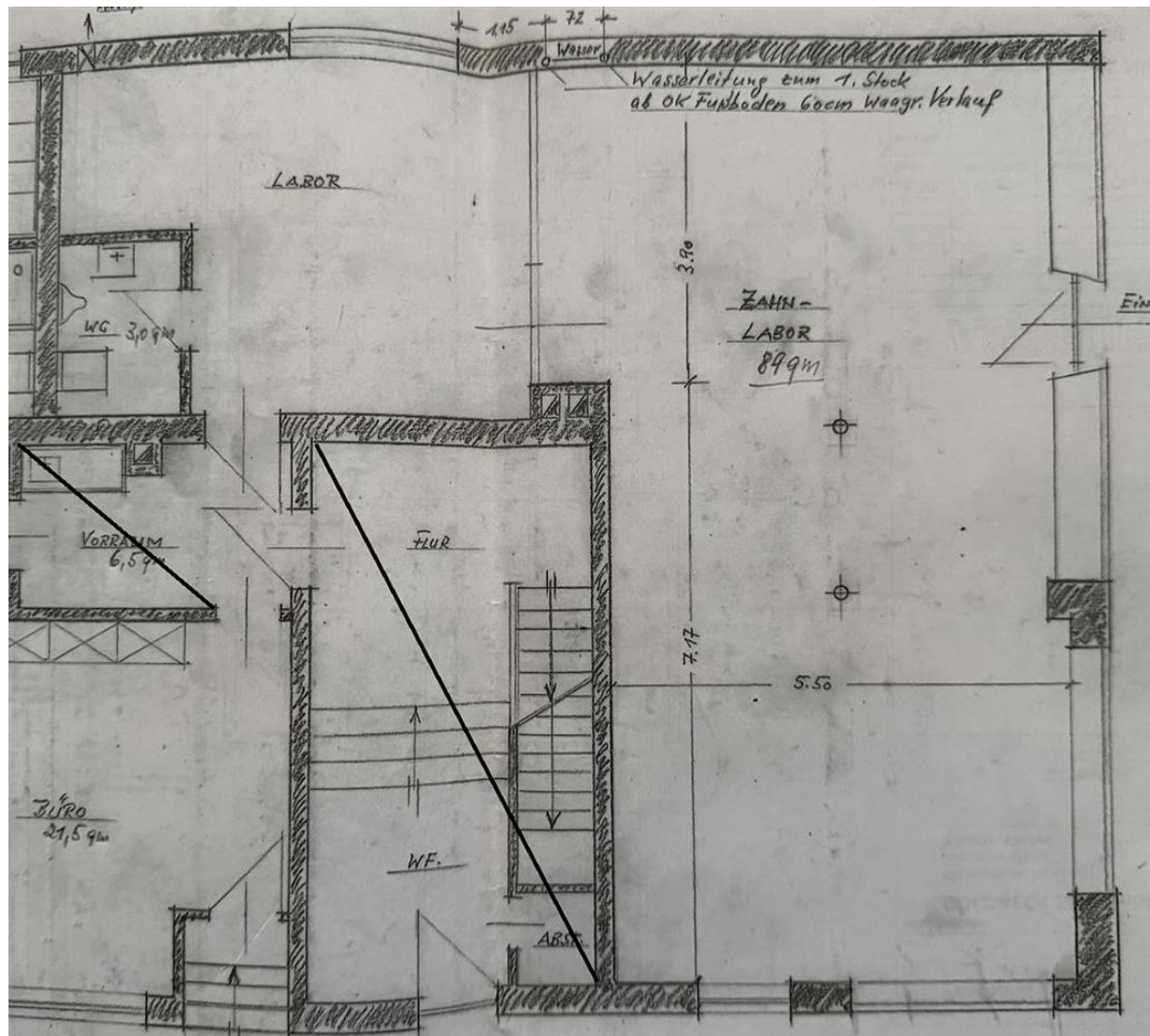














Telefon: 09187 902959

Ihr zuverlässiger Partner in Sachen Immobilien.



Das Familienunternehmen mit 30 jähriger Erfahrung und eine wichtige Größe in der Immobilienbranche in der Metropolregion Nürnberg/Nürnberger Land.

- Beratung rund um den Erwerb oder Verkauf Ihrer Immobilie
- Nachvollziehbare Bewertung Ihrer Immobilie (Wertermittlung und Marktanalyse)
- Vollständige Verkaufsunterstützung

Wir sind für Sie da – in Altdorf, Schwaig und Nbg./Laufamholz



- ✓ Verkauf
- ✓ Vermietung
- ✓ Projektierung
- ✓ Neubau
- ✓ Sanierung



E-Mail: info@ottmann-immobilien.de · www.ottmann-immobilien.de

Ihr zuverlässiger Partner in Sachen Immobilien.

