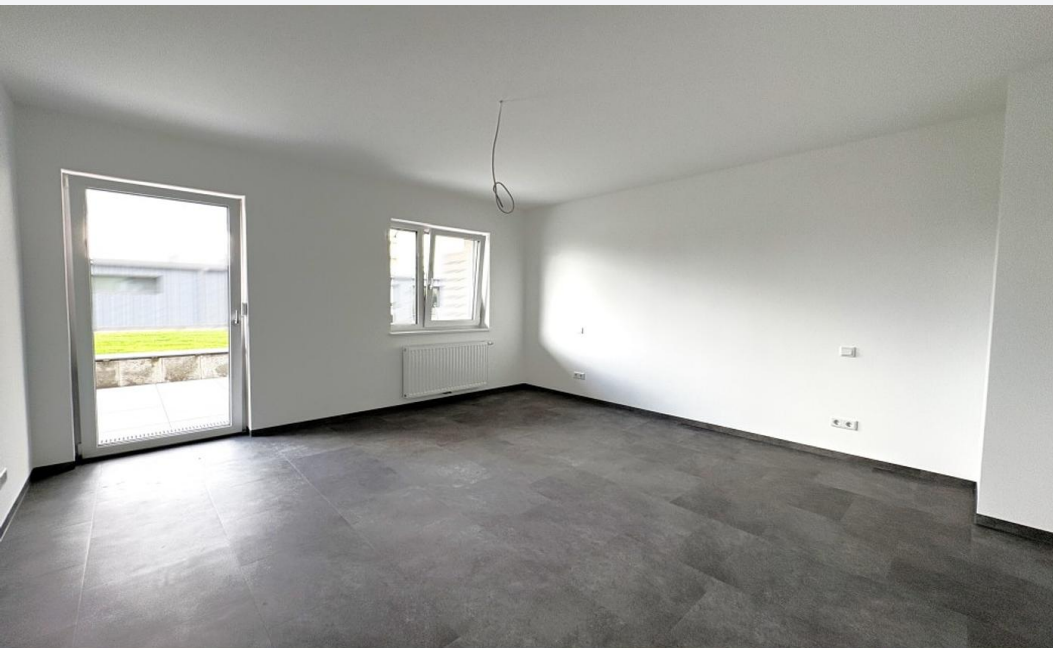




91522 Ansbach

2 Zi. EG-Wohnung im südlichen Stadtgebiet - Erstbezug



970 €

Kaltmiete

76,68 m²

Wohnfläche

2

Zimmer



Ihr Ansprechpartner

**Reitelshöfer + Heider Immobilien
OHG**

Michaela Heider
Tel.: +49 981 12224
info@rhi-immobilien.de

Ihr Immobilienpartner in Ansbach und Umgebung



Flächen & Zimmer

Wohnfläche	76,68 m ²
Zimmer	2

Energieausweis

Art	Bedarf
Ausstelldatum	05.07.2023
gültig bis	04.07.2033
Baujahr (Haus)	2020
Wertklasse	B
Gebäudeart	Wohngebäude
Endenergiebedarf	53,20

Preise & Kosten

Kaltmiete	970 €
Nebenkosten	220 €
Heizkosten enthalten	✓
provisionspflichtig	×
Kaution	2.910 €

Allgemeine Infos

verfügbar ab	nach
--------------	------

Zustand

Baujahr	2020
---------	------



Ausstattung

Bad

Wanne	✓
Fenster	✓

Befuerung

Gas	✓
-----	---

Stellplatzart

Tief-Garage	✓
-------------	---

Küche

Einbauküche	✓
-------------	---

Heizungsart

Zentralheizung	✓
----------------	---

Fahrstuhl

Personen-Fahrstuhl	✓
--------------------	---



Beschreibung

Die moderne Neubauwohnung liegt im Erdgeschoss eines Mehrfamilienhauses. Von der Tiefgarage ist der Zugang direkt ins Treppenhaus und zum Aufzug möglich.

Im großen Wohnraum ist der Küchenbereich integriert, der mit einer modernen Einbauküche mit Elektrogroßgeräten ausgestattet ist. Die Terrasse ist von Wohnzimmer und vom Schlafzimmer aus zu begehen. Im Tageslichtbad sind Badewanne, WC, zwei Waschbecken sowie der Stellplatz für die Waschmaschine vorhanden.

Zur Wohnung gehört ein Kelleranteil.

Ein Stellplatz in der Tiefgarage kann angemietet werden.

Energieausweis: Bedarfsausweis, 53,2 kWh, B, Erdgas für Kraft-Wärme-Kopplung, Bj. 2020.

Lage

Die Wohnung liegt im Erdgeschoss eines neu gebauten Mehrfamilienhauses im südlichen Stadtgebiet von Ansbach. Das Gebäude verfügt über einen Aufzug und eine Tiefgarage. Von der Tiefgarage ist der Zugang direkt ins Treppenhaus und zum Aufzug möglich.

Sonstige Angaben

Damit wir Ihre Anfrage zügig bearbeiten können füllen Sie bitte für die Zusendung des Exposés oder weiterer Informationen unser Kontaktformular aus:

- vollständiger Name
- vollständige Anschrift
- E-Mail Adresse
- Telefon
- und/oder Mobilnummer.

Eine Besichtigung des Objektes kann nur nach Vereinbarung mit uns erfolgen.

Die direkte Kontaktaufnahme zum Vermieter oder Bewohner des Objektes ist nicht gewünscht.

Sämtliche Objektangaben sind freibleibend, vertraulich und unverbindlich. Sie basieren auf den uns vom Vermieter erteilten Informationen und wurden gewissenhaft wiedergegeben. Eine Gewähr kann die Reitelshöfer + Heider Immobilien oHG jedoch nicht übernehmen. Kosten aus unserer Tätigkeit fallen für Sie nicht an, die Vermittlungsprovision wird vom Vermieter übernommen. Für weitere Informationen stehen wir Ihnen gerne zur Verfügung.

Dieses Angebot ist nur für den Empfänger bestimmt und darf ohne unsere Genehmigung nicht an Dritte weitergegeben werden.



Ihr Immobilienpartner in Ansbach und Umgebung

REITELSHÖFER
HEIDER
IMMOBILIEN







