



90579 Langenzenn

Helle 3-Zimmer-Dachgeschosswohnung mit Einbauküche Langenzenn Ortsteil Laubendorf



730 €

Kaltmiete

77,5 m²

Wohnfläche

3

Zimmer



Ihr Ansprechpartner

RE/MAX in Herzogenaurach

Christine Vogel

Tel.: 00499132750830

herzogenaurach@remax.de

Flächen & Zimmer

| | |
|--------------|---------------------|
| Wohnfläche | 77,5 m ² |
| Zimmer | 3 |
| Schlafzimmer | 2 |
| Badezimmer | 1 |

Energieausweis

| | |
|----------------|------|
| Baujahr (Haus) | 1970 |
|----------------|------|

Zustand

| | |
|---------|----------|
| Baujahr | 1970 |
| Zustand | gepflegt |

Preise & Kosten

| | |
|-----------------|---------|
| Netto-Kaltmiete | 730 € |
| Kaltmiete | 730 € |
| Warmmiete | 950 € |
| Nebenkosten | 220 € |
| Kaution | 1.460 € |

Allgemeine Infos

| | |
|--------------|------------|
| verfügbar ab | 01.08.2026 |
|--------------|------------|



Ausstattung

Heizungsart

Zentralheizung



Stellplatzart

Freiplatz



Beschreibung zur Ausstattung

Energieausweis:

Art: Bedarfssausweis

Gültig bis: 12.06.2036

Endenergieverbrauch: 66,8 kWh/(m²*a)

Baujahr lt. Energieausweis: 1969

Wesentlicher Energieträger: Luft-Wasser-Wärmepumpe

Effizienzklasse: B

- Moderne Wohnküche mit Einbauküche
- Bodenbelag Küche-PVC
- Schlafzimmer, Kinderzimmer und Diele - Laminat
- Tageslichtbad mit Badewanne, Waschbecken, WC-gefließt
- Abstellraum
- Stellplatz
- Kellerabteil



Beschreibung

Diese helle und gut geschnittene 3-Zimmer-Dachgeschosswohnung befindet sich in einem gepflegten Mehrfamilienhaus in Langenzenn, Ortsteil Laubendorf.

Die Wohnung verfügt über ein großzügiges Wohnzimmer, ein Schlafzimmer sowie ein Kinderzimmer/Büro. Die Wohnküche ist mit einer modernen Einbauküche ausgestattet. Das Tageslichtbad verfügt über eine Badewanne. Ein praktischer Abstellraum bietet zusätzlichen Stauraum.

Zur Wohnung gehören außerdem ein Stellplatz und ein eigenes Kellerabteil.

Lage

Laubendorf ist ein Ortsteil von Langenzenn. In Langenzenn gibt es Ärzte, Kindergärten und Schulen sowie umfangreiche Einkaufsmöglichkeiten für den täglichen Bedarf. Mehr Informationen sowie alle kulturellen und sportlichen Veranstaltungen und Aktivitäten finden sie auf www.langenzenn.de

Sonstige Angaben

Es liegt ein Energiebedarfsausweis vor.
Dieser ist gültig bis 12.6.2036.
Endenergiebedarf beträgt 66.80 kwh/(m²*a).
Wesentlicher Energieträger der Heizung ist .
Das Baujahr des Objekts lt. Energieausweis ist 1969.
Die Energieeffizienzklasse ist B.

Besichtigungen:
Gerne stehen wir Ihnen zur Vereinbarung eines Besichtigungstermins zur Verfügung.
Bitte haben Sie Verständnis, dass wir nur schriftliche Anfragen über das Kontaktformular entgegennehmen.

Geben Sie bereits bei der Kontakt-Anfrage an:
Wie viele Personen möchten einziehen?
Sind Sie berufstätig?
Ab wann können sie einziehen?

Vielen Dank im Voraus!

Die Objektdaten beruhen auf Angaben des Vermieters, für die wir keine Gewähr übernehmen.

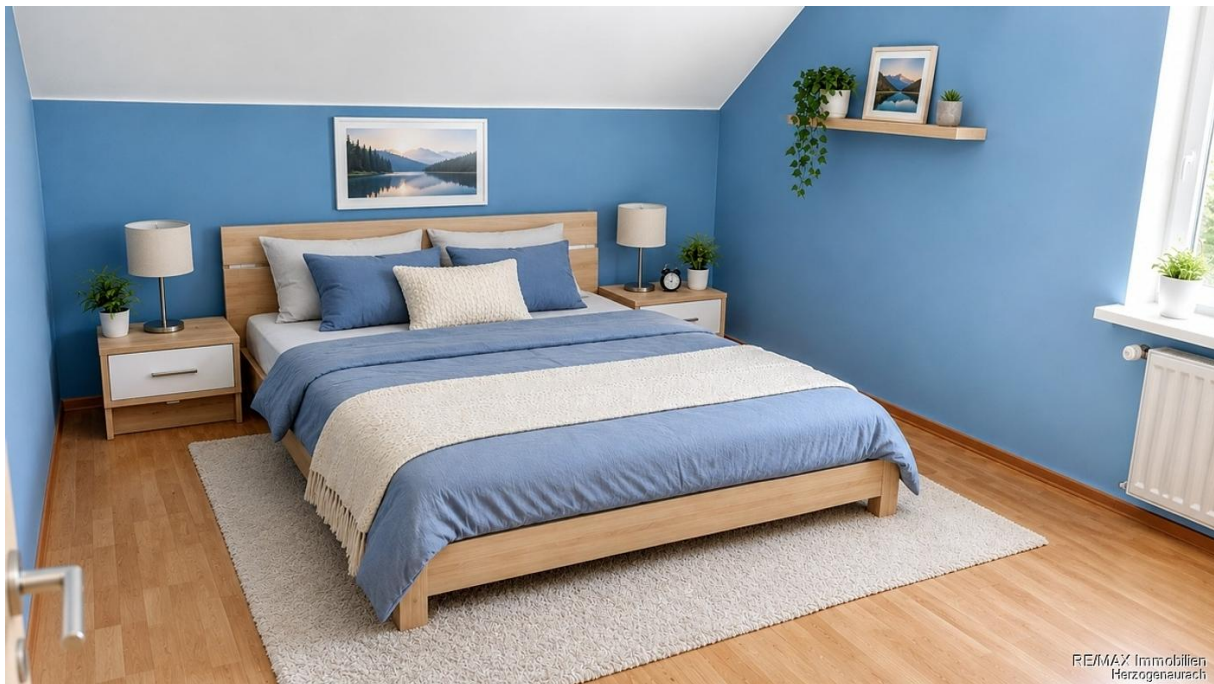


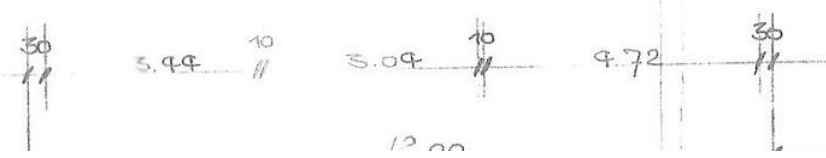
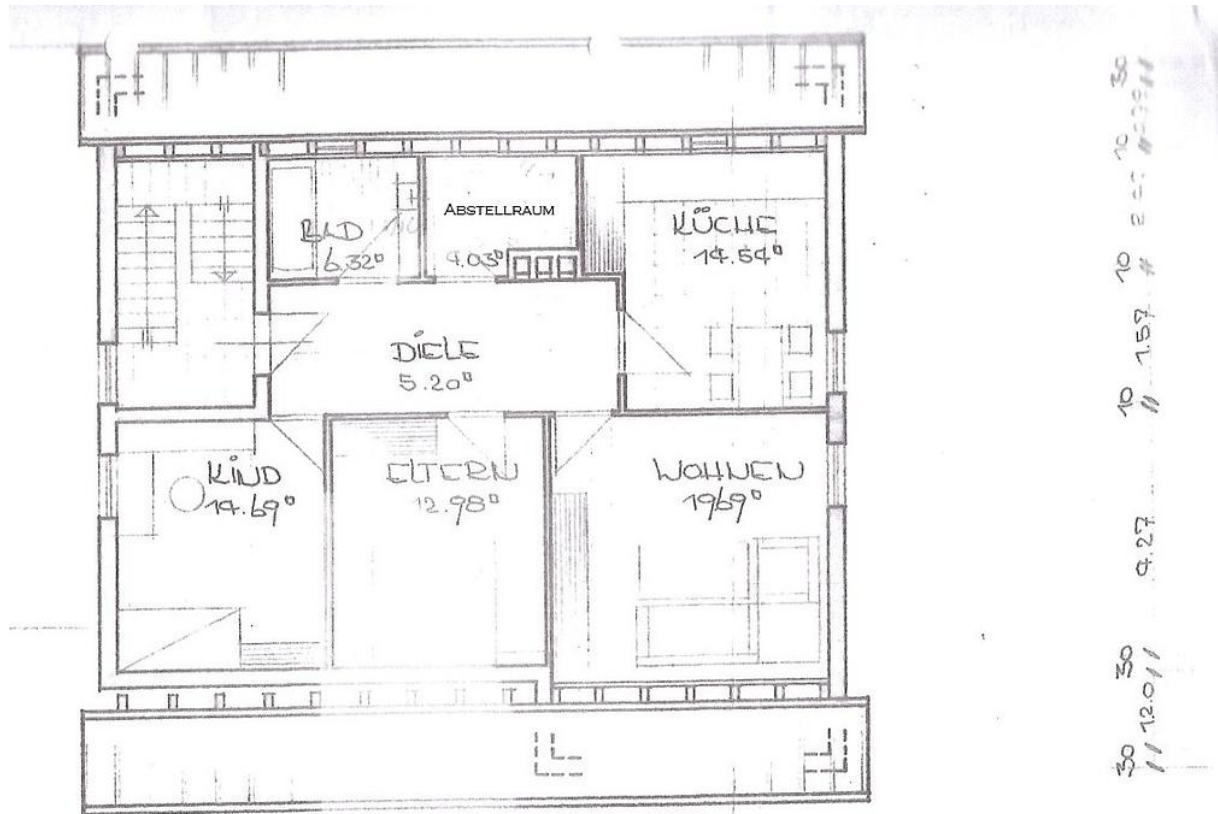












RE/MAX Immobilien
Herzogenaurach

