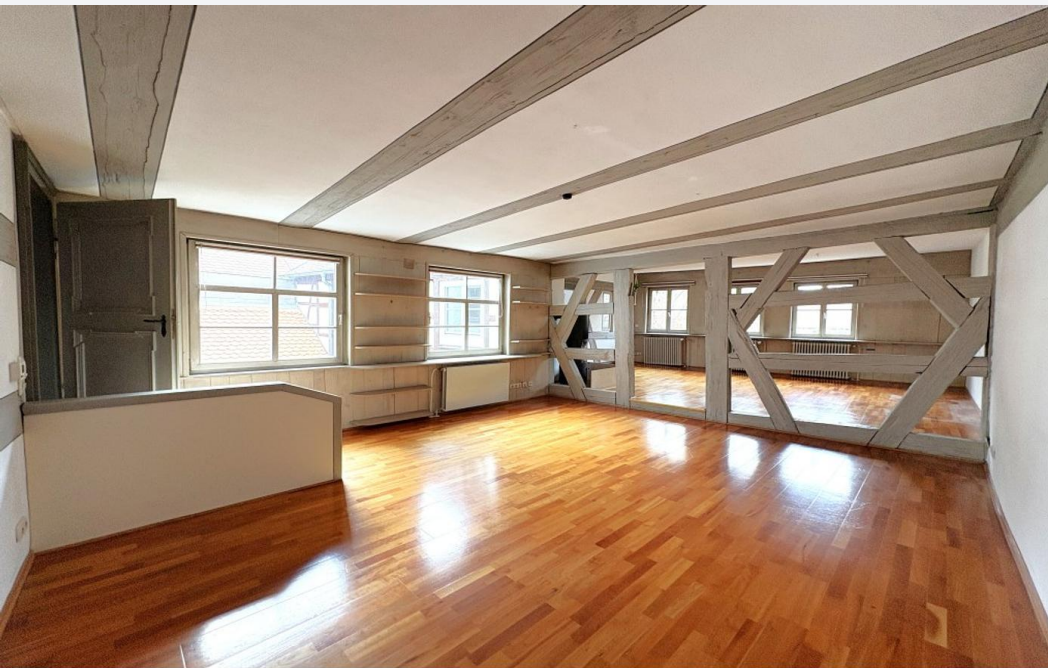




**91522 Ansbach**

## Großzügige Altstadtwohnung mit besonderem Flair



**1.550 €**

Kaltmiete

**206 m²**

Wohnfläche

**6**

Zimmer



### Ihr Ansprechpartner

**Reitelshöfer + Heider Immobilien  
OHG**

Michaela Heider

Tel.: +49 981 12224

[info@rhi-immobilien.de](mailto:info@rhi-immobilien.de)

Ihr Immobilienpartner in Ansbach und Umgebung

REITELSHÖFER  
**HEIDER**

### Flächen & Zimmer

Wohnfläche	206 m²
Zimmer	6

### Energieausweis

Baujahr (Haus)	1516
----------------	------

### Allgemeine Infos

verfügbar ab	nach
--------------	------

### Preise & Kosten

Kaltmiete	1.550 €
Nebenkosten	140 €
Heizkosten enthalten	×
provisionspflichtig	×
Kaution	3.100 €

### Zustand

Baujahr	1516
Zustand	gepflegt



## Ausstattung

---

### Stellplatzart

Tief-Garage



### Beschreibung zur Ausstattung

---

Die Wohnräume nehmen das gesamte 2. OG des Hauses ein, das Studio im DG ist über eine separate Treppe erreichbar. In allen Wohnräumen ist Parkettboden verlegt, teilweise ist das Fachwerk freigelegt. Die Bäder auf der unteren Ebene wurden kürzlich nochmals modernisiert. Die Beheizung der Wohnung erfolgt über eine Gasetagenheizung. Im Wohnzimmer ist ein Kaminofen angeschlossen, mit dem der offene Wohn-/Essbereich zusätzlich beheizt werden kann. Die Bilder vermitteln einen ersten Eindruck vom besonderen Charme dieser Wohnung. Ein PKW-Stellplatz kann in der nahen Tiefgarage angemietet werden.



## Lage

Die Wohnung befindet sich im 2. OG und im DG eines 1516 erbauten Patrizierhauses, das in den vergangenen Jahren komplett renoviert und saniert wurde. Bei der Renovierung wurde darauf geachtet, dass der Stil des historischen Gebäudes erhalten bleibt aber nicht auf modernen Komfort verzichtet werden muss. Auch der große Innenhof mit Arkaden wurde beibehalten. Hinter dem Haus liegt der kleine Park im "Stadtgraben", zu dem der Blick vom Freisitz – im ehemaligen Turm der Stadtmauer – frei ist.

## Sonstige Angaben

Damit wir Ihre Anfrage zügig bearbeiten können füllen Sie bitte für die Zusendung des Exposés oder weiterer Informationen unser Kontaktformular aus:

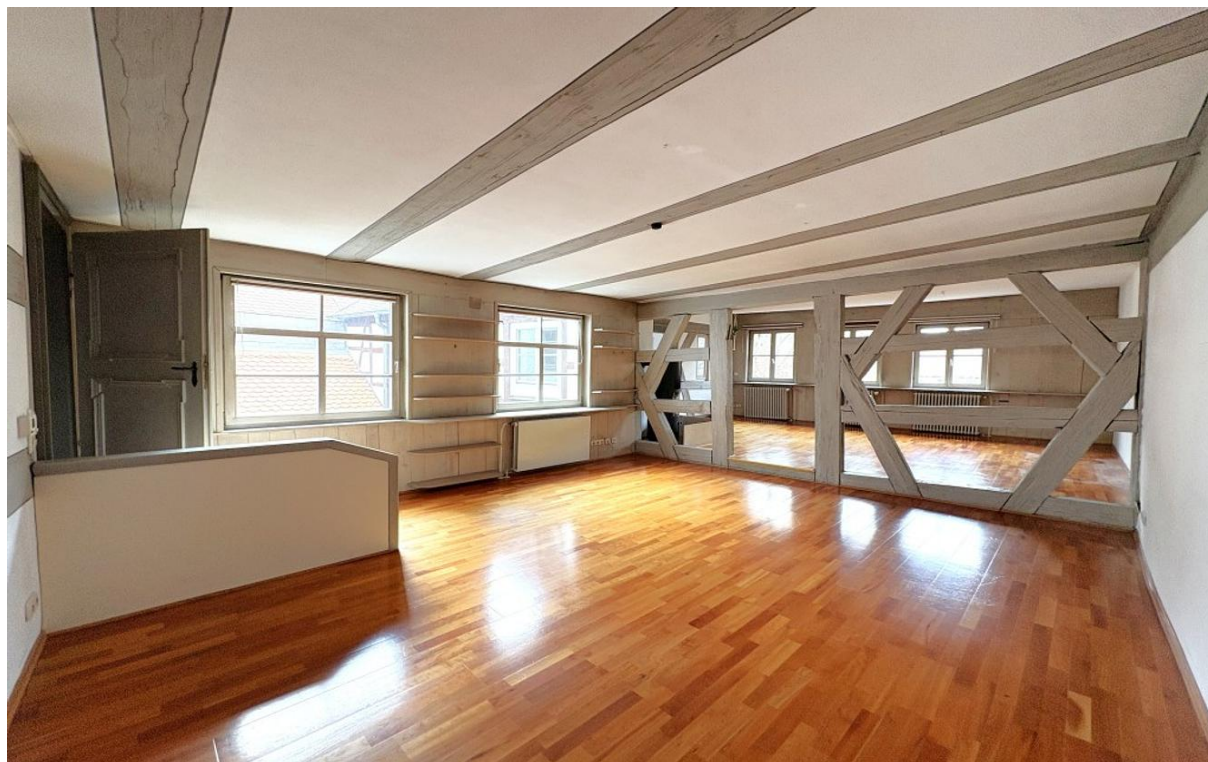
- vollständiger Name
- vollständige Anschrift
- E-Mail Adresse
- Telefon
- und/oder Mobilnummer.

Eine Besichtigung des Objektes kann nur nach Vereinbarung mit uns erfolgen.

Die direkte Kontaktaufnahme zum Vermieter oder Bewohner des Objektes ist nicht gewünscht.

Sämtliche Objektangaben sind freibleibend, vertraulich und unverbindlich. Sie basieren auf den uns vom Vermieter erteilten Informationen und wurden gewissenhaft wiedergegeben. Eine Gewähr kann die Reitelshöfer + Heider Immobilien oHG jedoch nicht übernehmen. Kosten aus unserer Tätigkeit fallen für Sie nicht an, die Vermittlungsprovision wird vom Vermieter übernommen. Für weitere Informationen stehen wir Ihnen gerne zur Verfügung.

Dieses Angebot ist nur für den Empfänger bestimmt und darf ohne unsere Genehmigung nicht an Dritte weitergegeben werden.



Ihr Immobilienpartner in Ansbach und Umgebung

REITELSHÖFER  
**HEIDER**  
IMMOBILIEN

















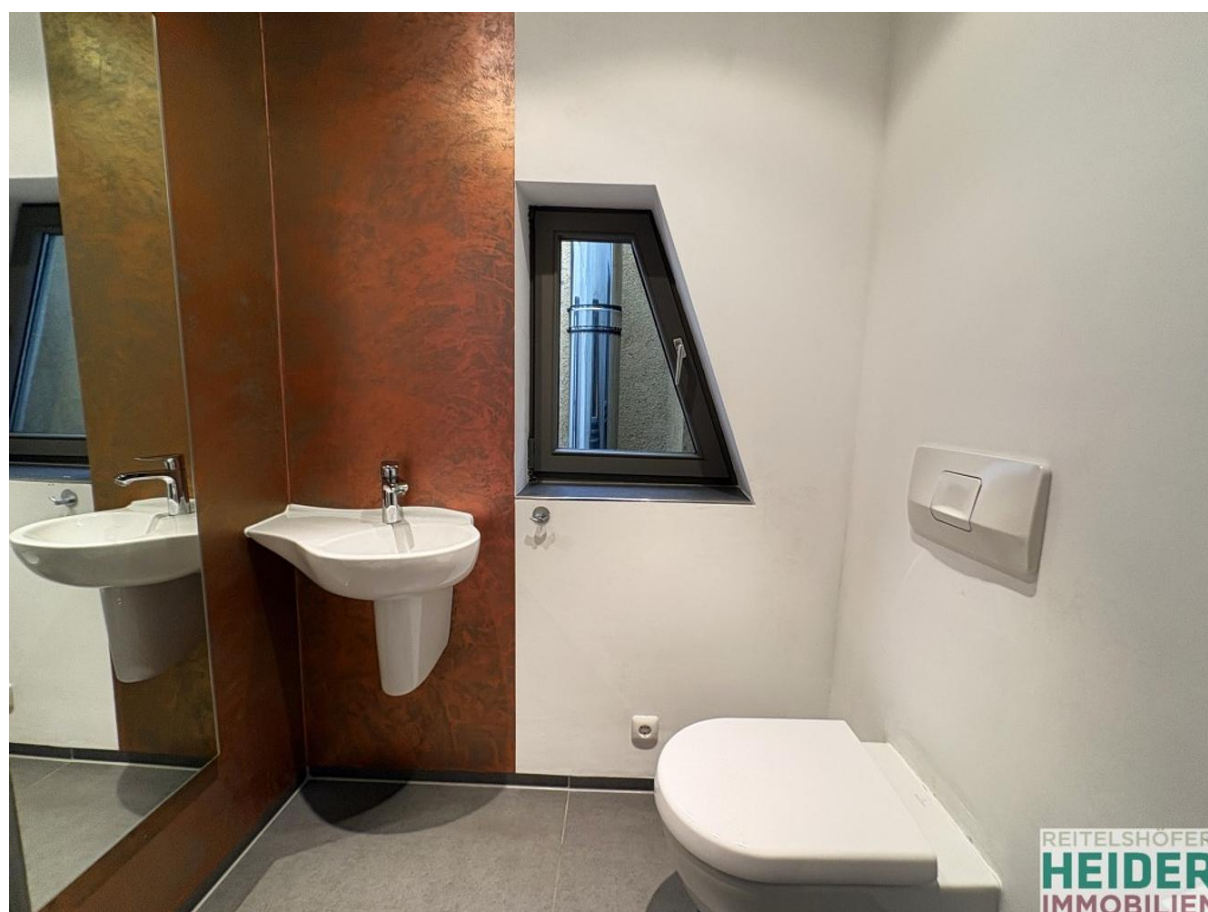
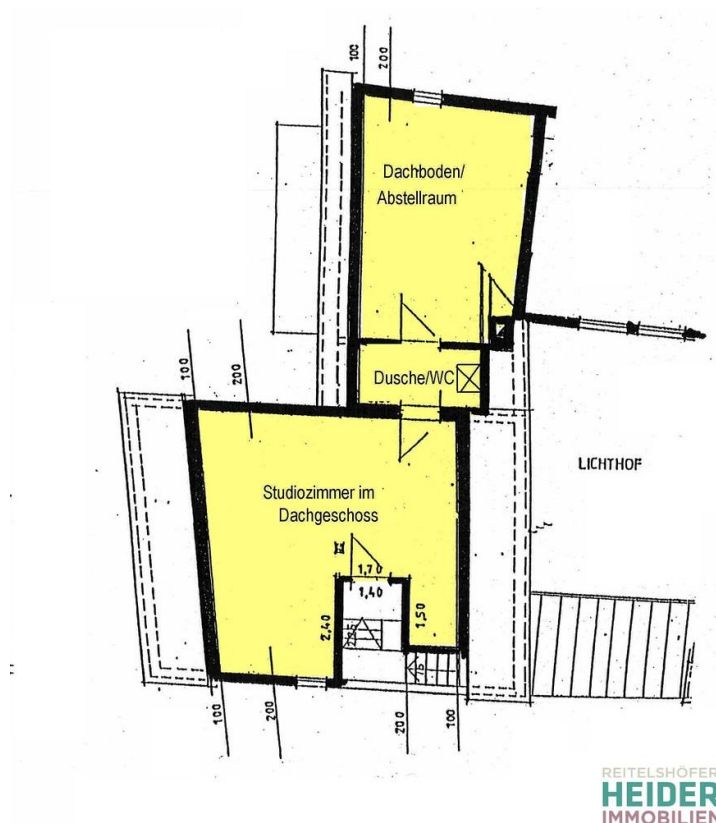
























Ihr Immobilienpartner in Ansbach und Umgebung

REITELSHÖFER  
**HEIDER**  
IMMOBILIEN