



91522 Ansbach

Reiheneckhaus in beliebtem Stadtteil



1.060 €

Kaltmiete

115 m²

Wohnfläche

4

Zimmer



Ihr Ansprechpartner

**Reitelshöfer + Heider Immobilien
OHG**

Michaela Heider

Tel.: +49 981 12224

info@rhi-immobilien.de

Ihr Immobilienpartner in Ansbach und Umgebung



Flächen & Zimmer

Wohnfläche	115 m²
Zimmer	4

Energieausweis

Art	Verbrauch
Ausstelldatum	08.11.2025
gültig bis	07.11.2035
Baujahr (Haus)	2008
Gebäudeart	Wohngebäude
Energieverbrauchskennwert	88,70
Wertklasse	C

Preise & Kosten

Kaltmiete	1.060 €
Nebenkosten	95 €
Heizkosten enthalten	×
provisionspflichtig	×
Kaution	2.200 €

Allgemeine Infos

verfügbar ab	01.01.2026 bzw.
--------------	-----------------

Zustand

Baujahr	2008
Zustand	gepflegt



Ausstattung

Küche

Einbauküche ✓

Heizungsart

Zentralheizung ✓

Befuerung

Gas ✓

Stellplatzart

Carport ✓

Ausrichtung Balkon / Terrasse

Süden ✓

Bauweise

Massivbauweise ✓

Beschreibung zur Ausstattung

Das Haus ist gut ausgestattet, die Raumaufteilung ist durchdacht. Im EG ist neben dem Eingangsbereich ein Gäste-WC. Die Küche ist mit einer Einbauküche ausgestattet und mit einer Theke zum Essbereich im Wohnzimmer abgegrenzt - der gesamte Wohnbereich ist offen. Ein Kaminofen zwischen Ess- und Wohnbereich kann mit festen Brennstoffen beheizt werden. Zur Terrasse auf der Westseite und zur Südseite sind große Fensterelemente. Die Terrasse ist mit einer Überdachung geschützt. Im OG sind zwei Zimmer sowie ein großes Bad mit Dusche, Badewanne, Waschbecken und WC. Der nicht ausgebaute Spitzboden bietet Abstellfläche. Im UG sind ein Gästezimmer und ein Duschbad vorhanden. Im Duschbad besteht die Möglichkeit die Waschmaschine und einen Wäschetrockner aufzustellen. Der beheizbare Hobbyraum bietet vielfältige Nutzungsmöglichkeiten. Im Abstellraum kann verschiedenes gelagert werden. Beheizt wird das Haus mit einer Gaszentralheizung.

Hinter und neben dem Haus gibt es einen pflegeleichten Garten. Neben dem Haus kann das Auto bequem im Carport (Miete pro Monat EUR 40,-) abgestellt werden.



Beschreibung

Reiheneckhaus in Ansbach-Eyb mit 4 Zimmern, offener Küche mit Einbauküche, Bad mit WC, WC extra, Dusche mit Waschmaschinenstellplatz, Abstellraum, Terrasse, Garten, Carport

Sonstige Angaben

Damit wir Ihre Anfrage zügig bearbeiten können füllen Sie bitte für die Zusendung des Exposés oder weiterer Informationen unser Kontaktformular aus:

- vollständiger Name
- vollständige Anschrift
- E-Mail Adresse
- Telefon
- und/oder Mobilnummer.

Eine Besichtigung des Objektes kann nur nach Vereinbarung mit uns erfolgen.

Die direkte Kontaktaufnahme zum Vermieter oder Bewohner des Objektes ist nicht gewünscht.

Sämtliche Objektangaben sind freibleibend, vertraulich und unverbindlich. Sie basieren auf den uns vom Vermieter erteilten Informationen und wurden gewissenhaft wiedergegeben. Eine Gewähr kann die Reitelshöfer + Heider Immobilien oHG jedoch nicht übernehmen. Kosten aus unserer Tätigkeit fallen für Sie nicht an, die Vermittlungsprovision wird vom Vermieter übernommen. Für weitere Informationen stehen wir Ihnen gerne zur Verfügung.

Dieses Angebot ist nur für den Empfänger bestimmt und darf ohne unsere Genehmigung nicht an Dritte weitergegeben werden.



Ihr Immobilienpartner in Ansbach und Umgebung

REITELSHÖFER
HEIDER
IMMOBILIEN

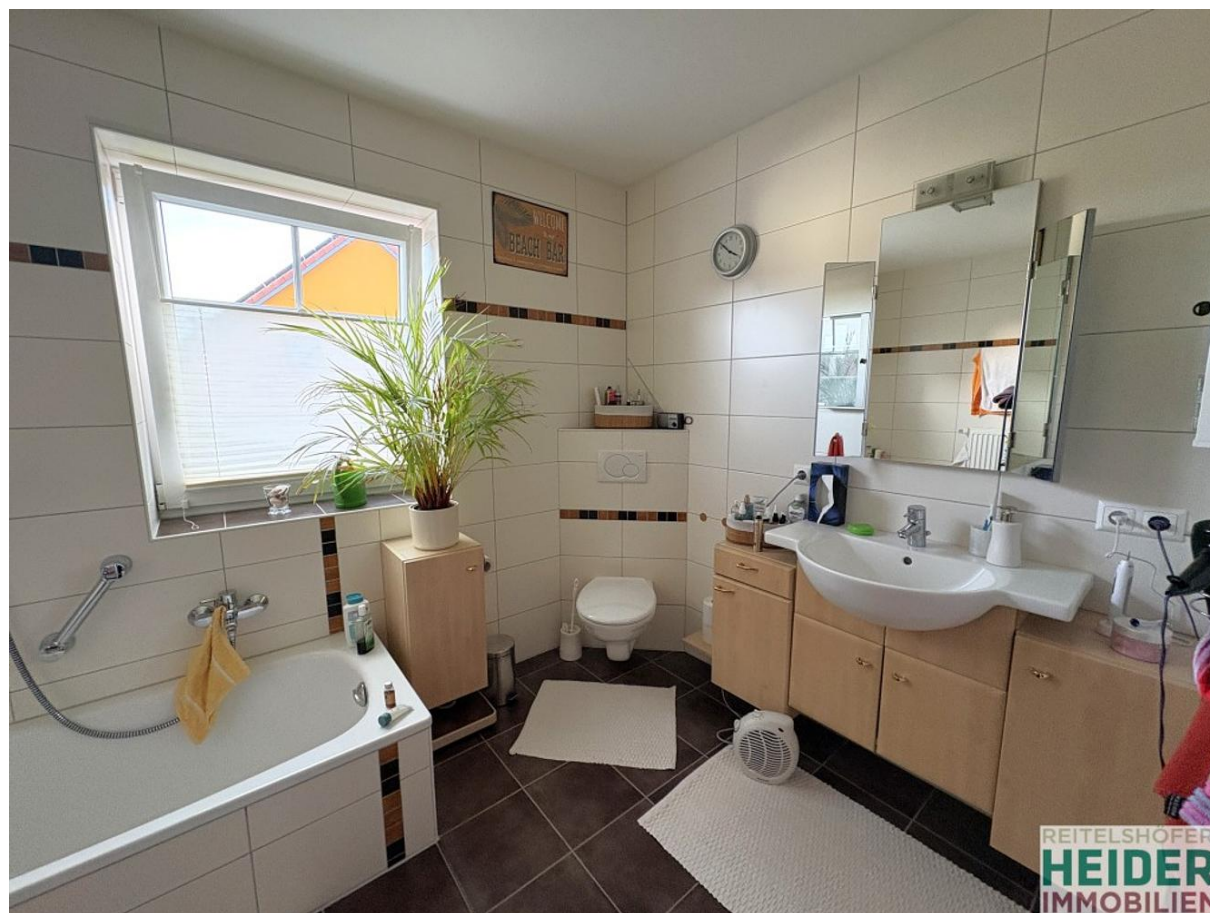






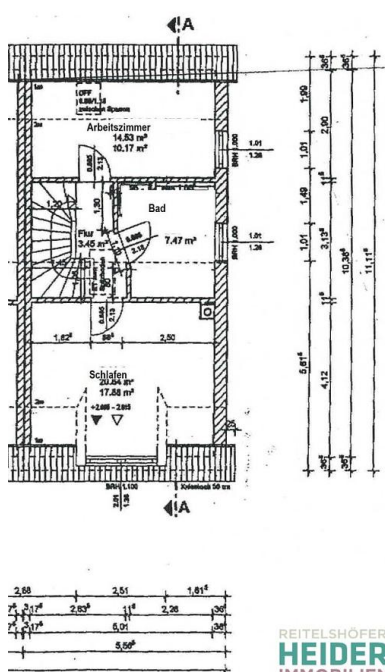
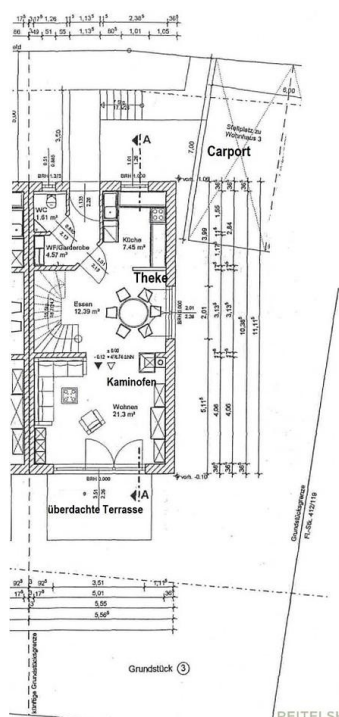
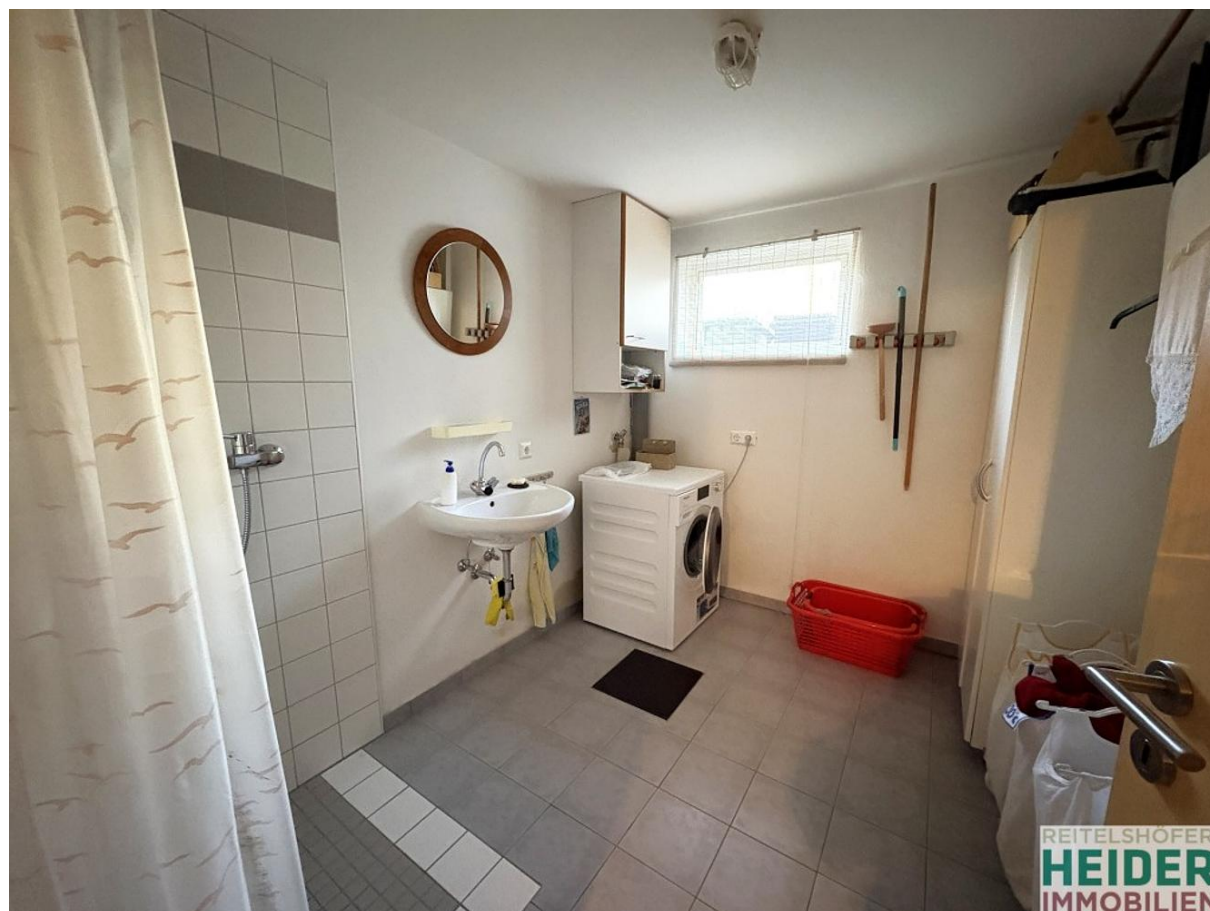


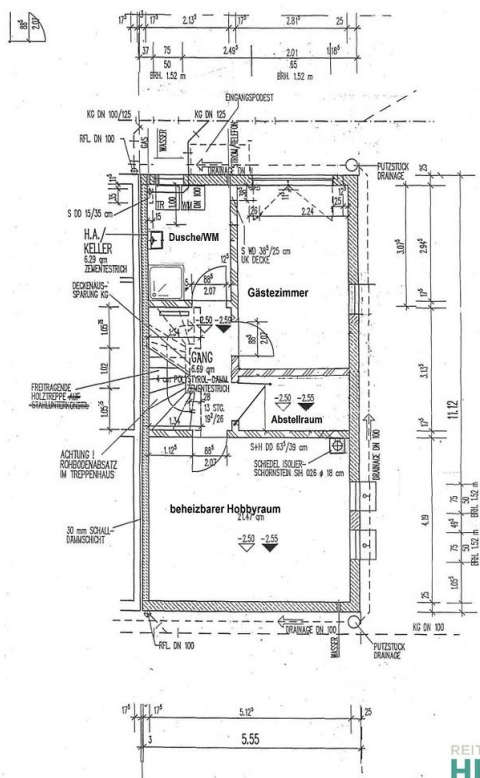












REITELSHÖFER
HEIDER
IMMOBILIEN

