



64010 Thassos

Exklusive Neubau-Wohnung auf der Insel Thassos



97.500 €

Kaufpreis

37,52 m²

Wohnfläche

2

Zimmer



Ihr Ansprechpartner

RE/MAX Stein - Nürnberg - Fürth - Schwabach - Ansbach

Frank Leonhardt

Tel.: 00499112552280

frank.leonhardt@remax.de

Flächen & Zimmer

Wohnfläche	37,52 m ²
Zimmer	2
Schlafzimmer	1
Badezimmer	1
Balkone / Terrassen	1

Preise & Kosten

Kaufpreis	97.500 €
Aussen-Courtage	2,38% Provision

Energieausweis

Baujahr (Haus)	2025
----------------	------

Zustand

Baujahr	2025
---------	------



Ausstattung

Stellplatzart

Freiplatz



Beschreibung zur Ausstattung

Die Siedlung besteht aus:

TYP 1

- 14 Erdgeschosswohnungen von 49,90 m² bis 57,94 m², bestehend aus einem Wohn- und Küchenzimmer, 2 Schlafzimmern und 1 Badezimmer.

TYP 2

- 14 Wohnungen im ersten Stock mit Dachgeschoss von 49,90 m² bis 57,94 m², bestehend aus einem Wohn- und Küchenzimmer, 2 Schlafzimmern und 1 Badezimmer.

TYP 3

- 10 Erdgeschosswohnungen von 36,95 m² bis 37,52 m², bestehend aus einem Wohn- und Küchenzimmer, 1 Schlafzimmer und 1 Badezimmer.

TYP 4

- 10 Wohnungen im ersten Stock mit Dachgeschoss von 36,95 m² bis 37,52 m², bestehend aus einem Wohn- und Küchenzimmer, 1 Schlafzimmer und 1 Badezimmer.

TYP 5

- 6 zweistöckige Häuser von 94,81 m², bestehend aus einem Wohn- und Küchenzimmer, 3 Schlafzimmern und 2 Badezimmern.

Das Mobiliar ist im Kaufpreis nicht enthalten.

Übergabetermin der Siedlung

Forest Island B2, B4, B6, B7: 30/12/2026



Beschreibung

Dieses Ferienwohnung im Obergeschoss mit 37,52 qm Wohnfläche überzeugt durch helle Räume. Sie umfasst ein Schlafzimmer, eine offene Wohnküche sowie ein Badezimmer. Genießen Sie den Blick vom Balkon.

Zur Ausstattung gehören Kunststofffenster mit Doppelverglasung, Sicherheitstür, sowie pflegeleichte Fliesenböden.

Zur Anlage gehören ein gemeinschaftlicher Pool, Garten und offene Parkplätze.

Die Lage ist unschlagbar: nur 1,6 km zum Meer, 2,8 km zum Flughafen und 11 km bis zur Stadt.

Die Siedlung Forest Island ist eine neue Siedlung, die in Prinos, einem der größten und traditionellsten Dörfer von Thassos, gebaut wird. Sie besteht aus 54 einzigartigen Residenzen mit den grundlegenden Merkmalen moderner Architektur und Elementen, die vollständig mit der reichen natürlichen Umgebung harmonieren.

Die schlichten Linien der Häuser bieten Behaglichkeit, während die großen Balkontüren für Helligkeit in allen Bereichen sorgen. Gleichzeitig wird der Außenbereich der Siedlung mit Gemeinschaftspools, Rasenflächen und Bäumen begrünt, sodass die Bewohner wunderbare Momente der Ruhe und Entspannung mit ihren Lieben genießen können. Wenn Sie auf der Suche nach einer Kombination aus Luxus und natürlicher Schönheit sind, ist die Siedlung Forest Island die ideale Wahl! Die Siedlung richtet sich sowohl an diejenigen, die ein Ferienhaus oder eine kluge Investition wünschen.

Lage

Prinos ist eines der größten Dörfer von Thassos. Es liegt im nordwestlichen Teil der Insel und ist 16 km von Limenas und nur 1,5 km vom Strand entfernt. In den letzten Jahren hat es große touristische Entwicklung, da den Reisenden die Möglichkeit geboten wird, die Ruhe und den Komfort der Gegend zu kombinieren.

Sonstige Angaben

Der guten Ordnung halber weisen wir Sie darauf hin, dass unsere Tätigkeit, eine Vermittlungs-/Nachweisgebühr in Höhe von 2,38 % des Kaufpreises inklusive der gesetzlichen Mehrwertsteuer nach notariellem Vertragsabschluss nach sich zieht. Durch Ihre weitere Objektanfrage bestätigen Sie die Vereinbarung und Anerkennung dieser Maklercourtage. Ferner beruhen diese Objektdaten auf Angaben des Verkäufers, für die wir keine Gewähr übernehmen.

Wir bieten an unseren Top-Standorten Stein, Nürnberg, Fürth, Schwabach und Ansbach jeweils 1-2 motivierten Immobilienmakler(innen) die Chance zum Einstieg bei der Nr. 1 im weltweiten Immobilienmarkt.

Quereinstieg über Ausbildung an unserer Akademie mit IHK-Abschluss möglich.

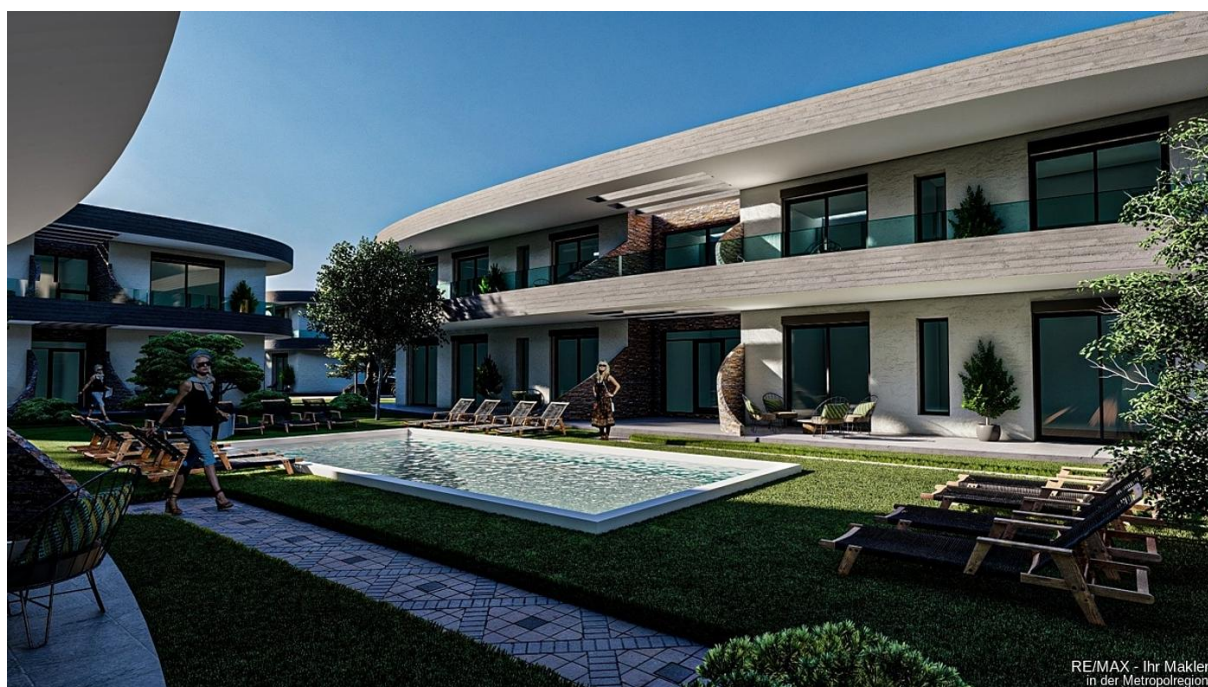
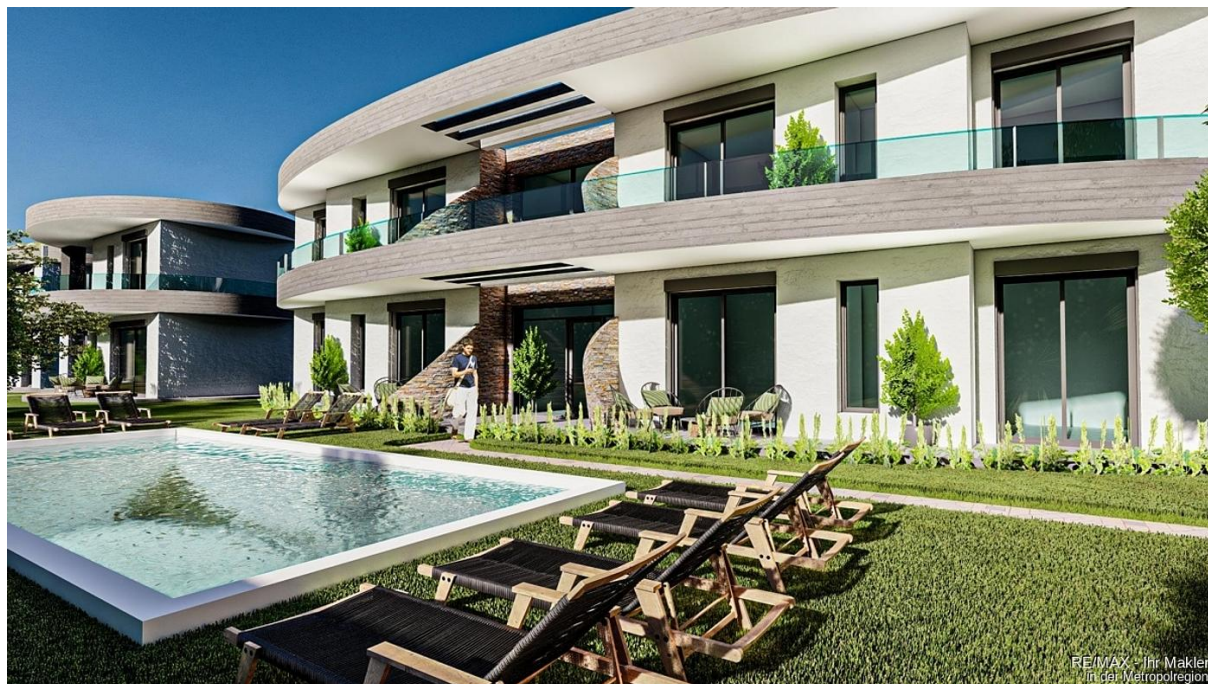
Senden Sie uns Ihre Kurzbewerbung an: patricia.potrafke@remax.de

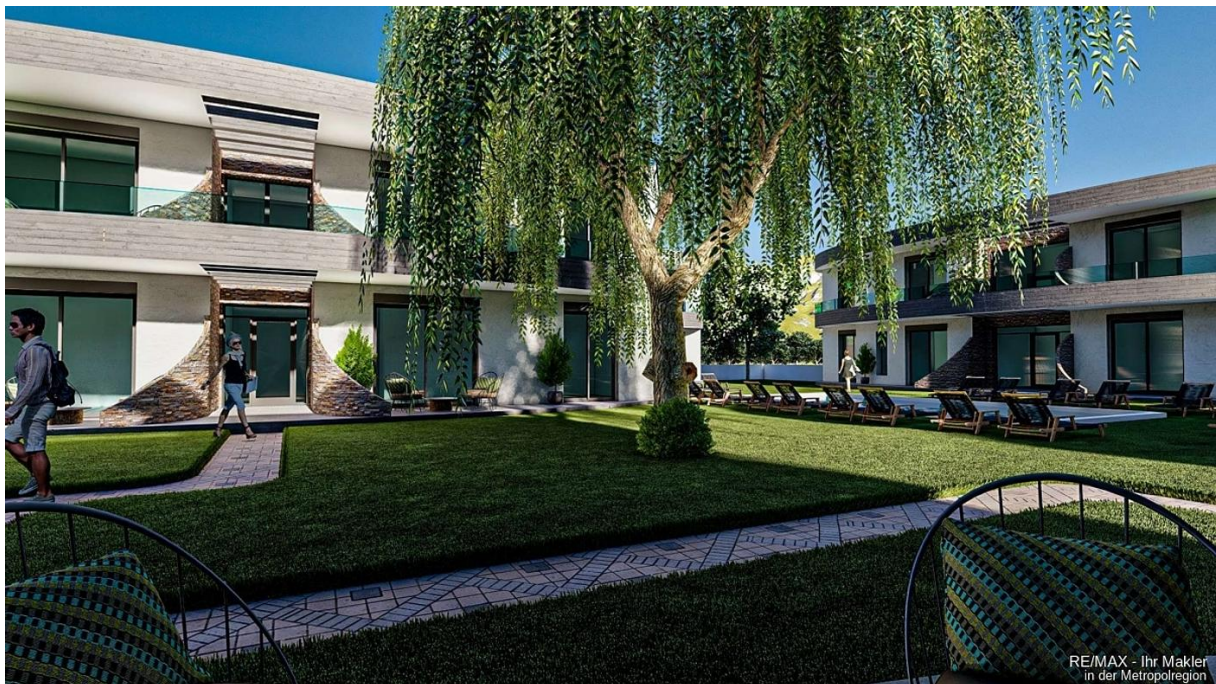
Sie müssen erst noch Ihre aktuelle Immobilie verkaufen, bevor Sie über einen Umzug nachdenken können? Kein Problem, kontaktieren Sie uns. Wir sorgen für einen reibungslosen Übergang. LEBENS-RÄUME, LEBENSSTRÄUME. Denn der Kauf einer Wohnung oder eines Hauses ist mehr als nur Größe und Preis. Letztendlich ist es eine Herzensangelegenheit. Menschen finden ihr neues



Zuhause ... das hat mehr als nur mit nackten Zahlen zu tun. Deshalb nennen meine Kollegen und ich von RE/MAX Immobilien den Besichtigungstermin auch gerne den Verlobungstermin. Vielleicht gehört auch das zu unserer Arbeit: Es ist ein bisschen die eines Hochzeitsplaners. Wir bringen zwei Parteien zusammen, den Käufer und den Verkäufer. Und wir wollen, dass es ein Happy End für beide Seiten wird. Dafür tun wir unser Bestes!

Und so möchten wir Ihnen, sowohl als Suchender, und auch als Eigentümer ... das gute Gefühl von Ehrlichkeit und Transparenz vermitteln.







Capital



**MAKLER-KOMPASS
WOHNEN**

Top-Makler Nürnberg



Höchstnote für

RE/MAX Immobilien

Quelle: IIB Institut
IM TEST: 4.288 Makler

HEFT 10/25
GÜLTIG BIS: 10/26

RE/MAX - Ihr Makler
in der Metropolregion



RE/MAX

In Immobilien weltweit die Nummer 1

Sie kennen jemanden, der eine Immobilie zu vermieten oder verkaufen hat?

Jeder erfolgreiche Hinweis wird belohnt.



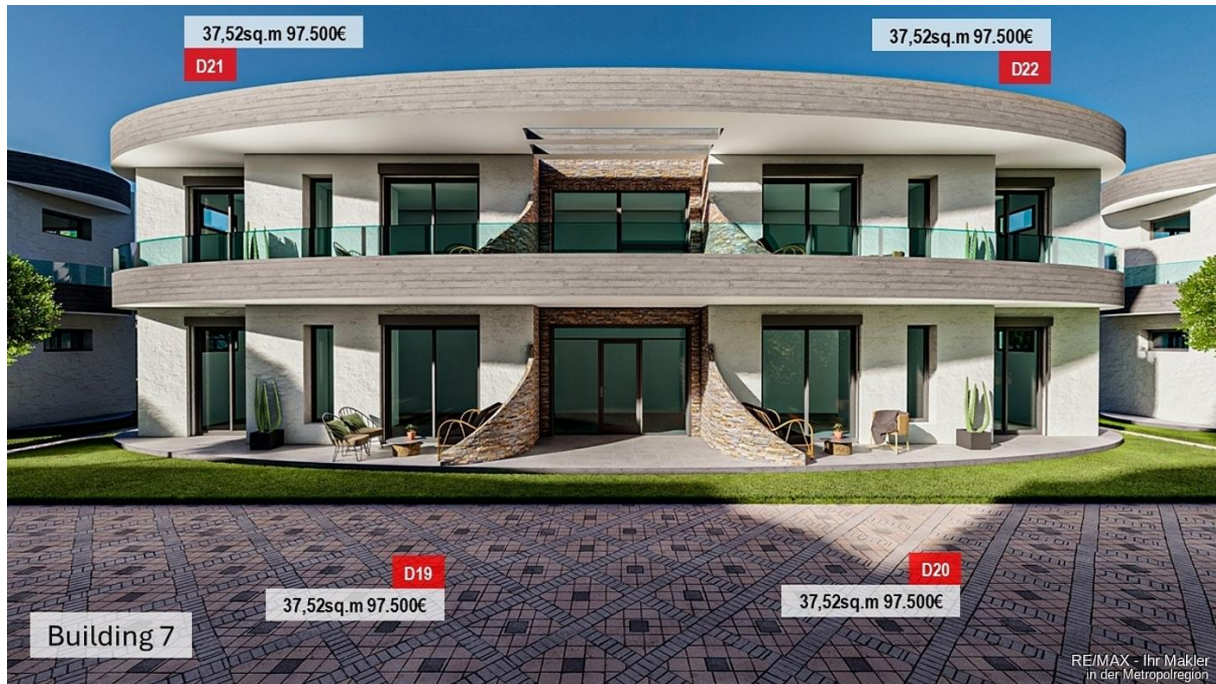
Rufen Sie uns an.
Tel. 0171 / 11 777 80

RE/MAX Immobilien
Diana Stilp
Hauptstraße 11, 90547 Stein
remax-stein.de

RE/MAX - Ihr Makler
in der Metropolregion



RE/MAX - Ihr Makler
in der Metropolregion





RE/MAX - Ihr Makler
in der Metropolregion



BELLEVUE
Best Property
Agents
2026

RE/MAX - Ihr Makler
in der Metropolregion