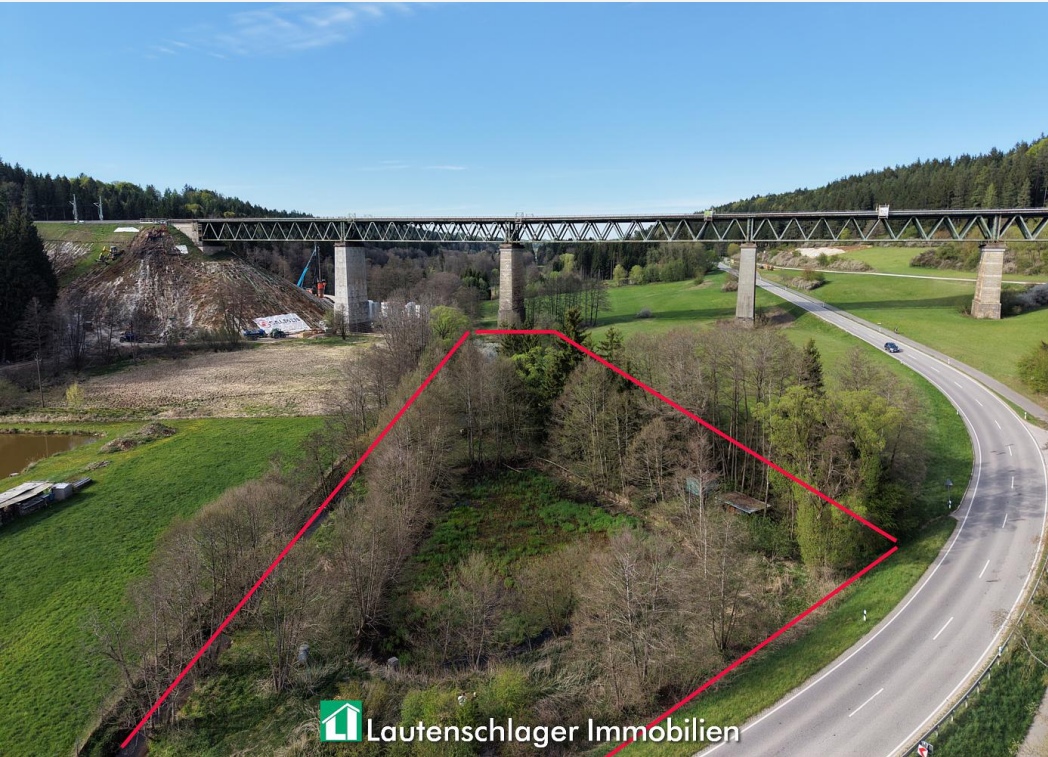




92364 Deining / Labermühle

Petri Heill!

Anglerparadies im Dornröschenschlaf
- bei Deining



25.000 €

Kaufpreis

2989 m²

Grundstücksfläche



Ihr Ansprechpartner

Lautenschlager Immobilien GmbH
Robert Alber
Tel.: 00499181465173
anfrage@lautenschlager-immo.de

Flächen & Zimmer

Grundstücksfläche 2.989 m²

Energieausweis

Gebäudeart Wohngebäude

Zustand

Verkaufstatus offen

Preise & Kosten

Kaufpreis 25.000 €

Aussen-Courtage 1.785 € inkl.

Allgemeine Infos

verfügbar ab sofort



Ausstattung



Beschreibung

- 2 Grundstücke mit drei Weihern
- die letzten Jahre sehr vernachlässigt
- Frischwassereinspeisung durch eigene Quelle
- direkt an der weißen Laber gelegen
- gute Zufahrt, direkt an der Staatsstraße
- Weiher 1 mit ca. 1.150m² Wasserfläche
- Weiher 2 mit ca. 125 m² Wasserfläche
- Weiher 3 mit ca. 88 m² Wasserfläche
- jeder Weiher mit Mönch für Ablauf und Einleitung in die Laber
- 2 Hälterungsbecken
- Halterungen für Futtermaschinen vorhanden

Lage

Zwischen Deining und Deining-Bahnhof - direkt nach der Bahnbrücke (PLZ 92364)

- Staatsstraße 2220 von Deining Richtung B299 (Höhe Labersmühle)
- ca. 3 km bis Deining
- ca. 13 km bis Neumarkt i.d.OPf.

















