



92318 Neumarkt in der Oberpfalz

Klostergärten - Service-Wohnen für Senioren



625.000 €

Kaufpreis

111,71 m²

Wohnfläche

3

Zimmer



Ihr Ansprechpartner

Iris Schafhausen
Tel.: 004991811299
info@glossner-immo.de



Flächen & Zimmer

Wohnfläche	111,71 m²
Zimmer	3
Schlafzimmer	2
Badezimmer	1
Balkone / Terrassen	1
Balkon / Terrassenfläche	7,68 m²
Stellplätze	1

Zustand

Baujahr	2021
---------	------

Preise & Kosten

Kaufpreis	625.000 €
Aussen-Courtage	3,57 % inkl.

Energieausweis

Baujahr (Haus)	2021
----------------	------

Allgemeine Infos

verfügbar ab	vermietet
vermietet	✓



Ausstattung

Allgemein

barrierefrei ✓

Befuerung

Alternativ ✓

Stellplatzart

Tief-Garage ✓

Heizungsart

Fußbodenheizung ✓

Fahrstuhl

Personen-Fahrstuhl ✓

Beschreibung zur Ausstattung

- Elektrisch gesteuerte Rollläden
- Parkettboden in allen Wohnräumen
- Fußbodenheizung
- 3-fach verglaste Fenster und Fenstertüren
- Hochwertig gestaltetes Bad
- Video-Gegensprechanlage
- Wandsafe für Wertsachen
- Notruf

Die Wohnung ist derzeit vermietet.



Beschreibung

Mitten im Leben – Rundum versorgt

Mit diesen fünf Worten lassen sich die KLOSTERGÄRTEN treffend umschreiben.

Im Herzen der Neumarkter Innenstadt, direkt in der Fußgängerzone Kloostergasse, sind 62 Eigentumswohnungen im Modell des Service-Wohnen für Senioren entstanden. Service-Wohnen bedeutet Eigenständigkeit in den eigenen vier Wänden, bestmögliche Sicherheit wie auch zwischenmenschliches Miteinander und gesellschaftliche Aktivitäten.

Die Wohnung auf einen Blick:

- 3. Obergeschoss
- 3 Zimmer
- Wohnfläche ca. 111,71 m²
- Modernes Bad
- Schöne Loggia
- Großzügig geschnittene Diele
- Attraktive Ausstattungsdetails
- Zeitlos-elegante Architektur
- Barrierefreier Baukörper mit Aufzügen in alle Geschosse
- Eigenes Kellerabteil

CARITAS IN NEUMARKT – DER PARTNER FÜR IHR WOHL

Rundum gut versorgt, betreut und gepflegt

Für alle Senioren-Wohnungen der KLOSTERGÄRTEN übernimmt die Caritas Neumarkt den vertraglich vereinbarten Service und die Betreuungsleistungen. Gleichzeitig bietet die Caritas Neumarkt mit ihrem sozialen Netz bei Bedarf und nach Wahl auch ambulantpflegerische Leistungen in den Wohnungen und ist Betreiber von zwei Tagespflegeeinrichtungen in Neumarkt.

Grundleistungen der Servicepauschale:

- 24-Stunden-Notrufbereitschaft
- Individuelle Beratung und Information
- Hilfe bei Schriftverkehr und Behördenangelegenheiten
- Koordination von Aktivitäten und Veranstaltungen
- Werktäglicher Rezeptionsdienst
- Vermittlung von Dienstleistungen (z. B. ärztliche Versorgung, ambulanter Pflegedienst)



Lage

Umgebung – Im Herzen der Neumarkter Innenstadt, direkt in der Fußgängerzone Klostergasse, sind 62 neue Seniorenwohnungen entstanden. Im direkten Umfeld befinden sich zahlreiche Einkaufsmöglichkeiten für den täglichen Bedarf. Der neugestaltete Stadtpark, der nahegelegene Schlossweiher und der etwa ein Kilometer entfernte Ludwig-Donau-Main-Kanal eignen sich gut für Spaziergänge und Ausflüge mit dem Fahrrad. Ein vielfältiges kulturelles Angebot – wie Ausstellungen, Lesungen, Kurse, Museen und Stadtfeste – ermöglicht ganzjährig eine abwechslungsreiche Freizeitgestaltung.

Beste Versorgung – Der Standort der Klostergärten besticht durch kurze Wege zur Nahversorgung, die hervorragende medizinische Infrastruktur mit zahlreichen Ärzten und Apotheken und das umfangreiche Freizeitangebot – alles ganz nah zusammen.







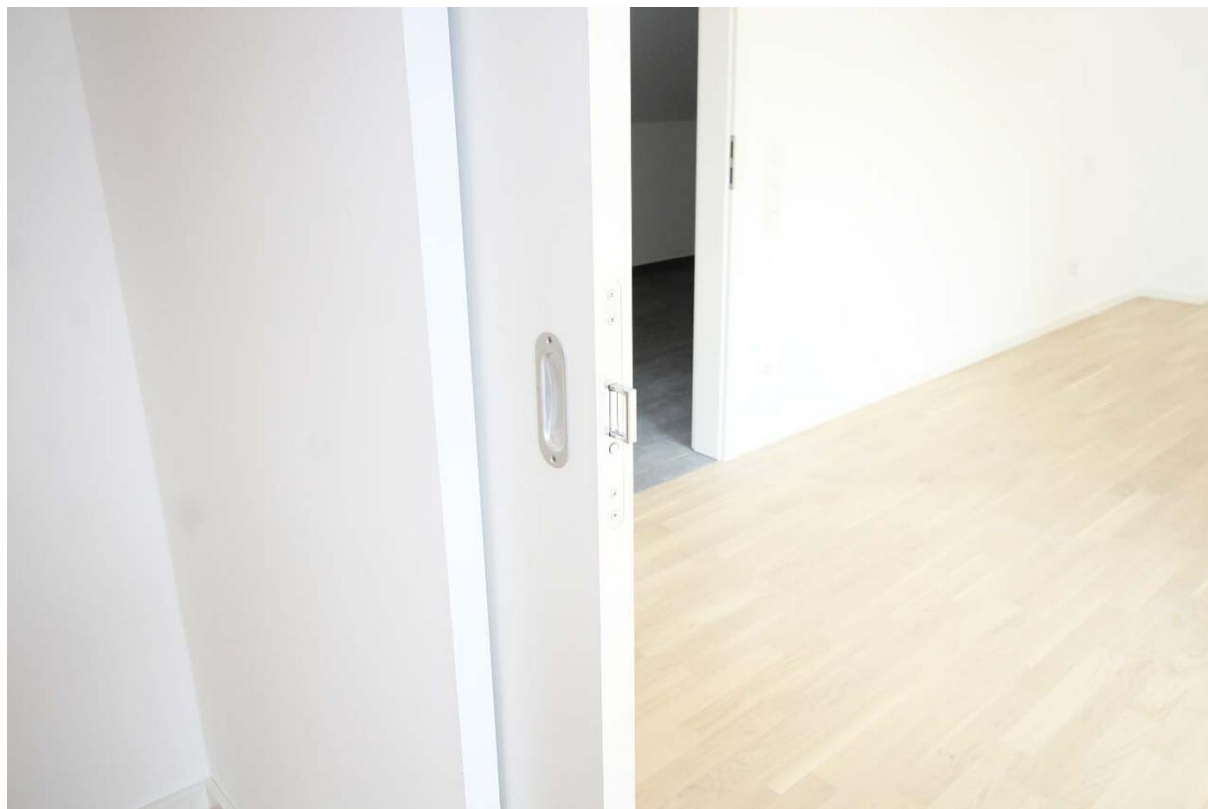


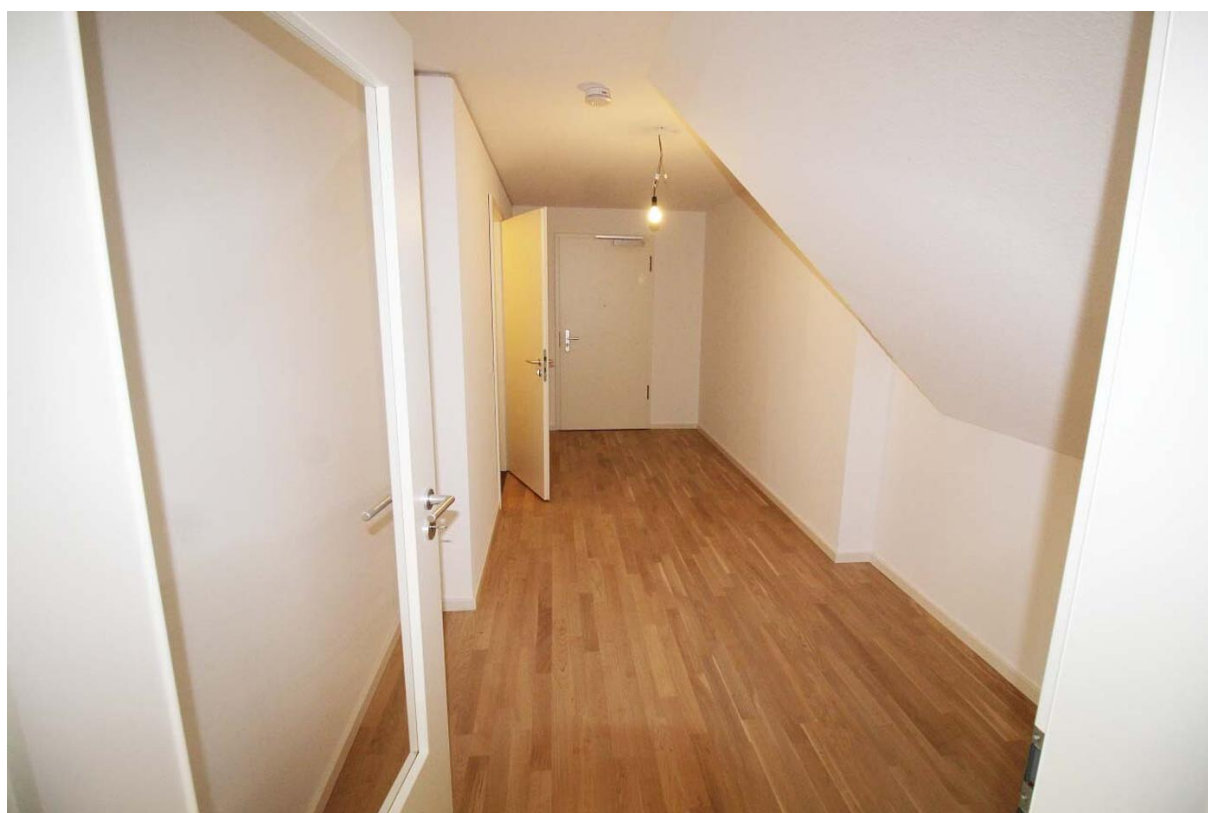
















Plan ist nicht zur Maßentnahme geeignet.

Die eingezeichneten Einrichtungen dienen nur der besseren Beurteilung der Raumaufteilung und werden nicht mitgeliefert, außer diese sind ausdrücklich in der Baubeschreibung aufgeführt.

Berechnung der Wohnfläche nach Wohnflächenverordnung.

Flur	12.22 m²
AR/HWR	2.41 m²
WC	2.30 m²
Bad	12.08 m²
Wohnen/Essen/Kochen	43.37 m²
Arbeiten	10.86 m²
Schlafen	24.63 m²
Loggia 50%	3.84 m²
Wohnfläche gesamt	111.71 m²