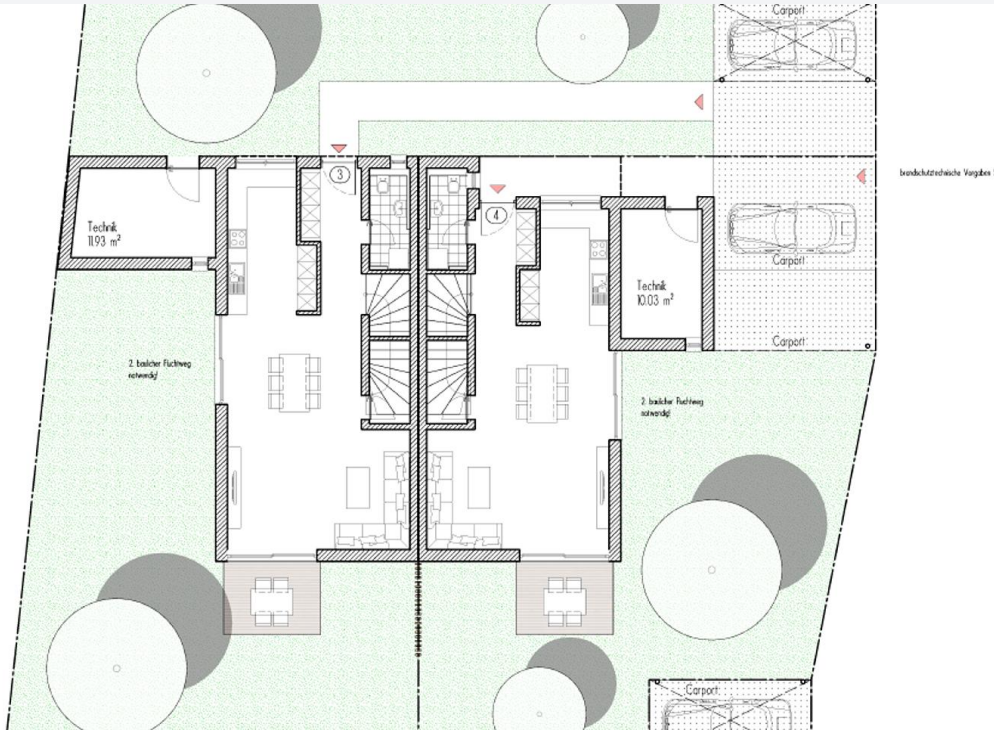


94315 Straubing (Kagers)

Neubau in Straubing – Doppelhaushälften (KfW 55) mit Garten in familienfreundlicher Lage



145,27 m²
Wohnfläche



Ihr Ansprechpartner

Immopoint Bayern GmbH

Tel.: 091894142510
b.schermer@immopointbayern.de

Flächen & Zimmer

Wohnfläche	145,27 m²
Grundstücksfläche	235,58 m²

Preise & Kosten

Heizkosten enthalten	×
provisionspflichtig	×

Ausstattung

Freiplatz	✓
KfW 55	✓

Online-Exposé



www.bamberger.immo/expose/lebpxgqq

