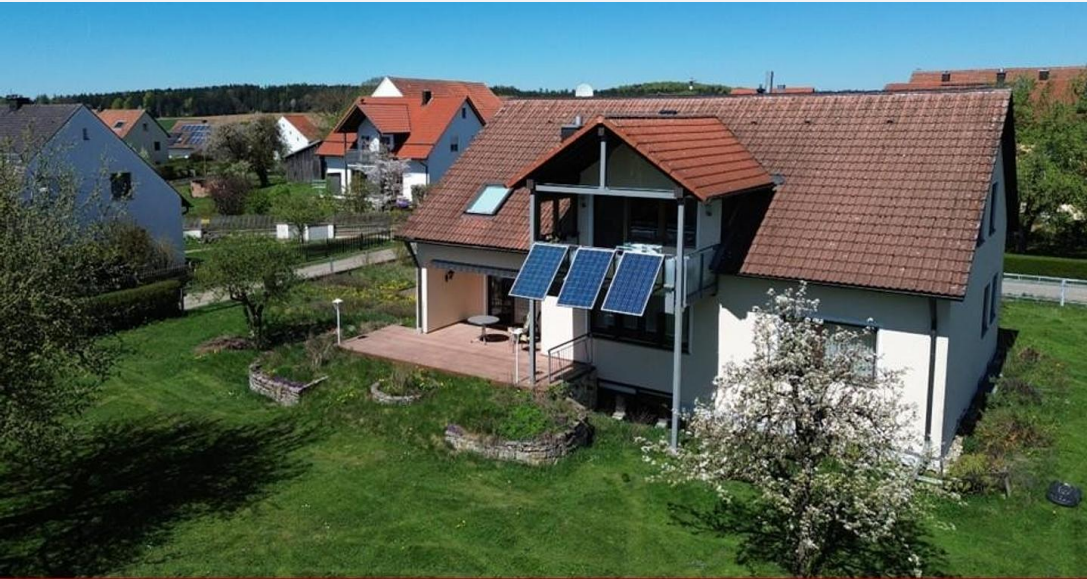


## 92283 Lauterhofen

# Ein Stück Dorfidylle: Zweifamilienhaus mit großem Garten! Trautmannshofen



**400.000 €**  
Kaufpreis

**220 m<sup>2</sup>**  
Wohnfläche

**8**  
Zimmer

 **KIRSCH & HAUBNER**  
IMMOBILIEN

### Ihr Ansprechpartner

**Kirsch & Haubner**  
Kirsch & Haubner Immobilien  
Tel.: 09181/82 65  
info@kirschundhaubner.de



**KIRSCH & HAUBNER**  
IMMOBILIEN

### Flächen & Zimmer

Wohnfläche	220 m <sup>2</sup>
Grundstücksfläche	1.000 m <sup>2</sup>
Zimmer	8
Badezimmer	2
Wohn-/Schlafzimmer	8
Einliegerwohnung	✓

### Energieausweis

Baujahr (Haus)	1985
----------------	------

### Allgemeine Infos

verfügbar ab	Frühjahr 2027
Gruppennummer	13

### Preise & Kosten

Kaufpreis	400.000 €
Aussen-Courtage	3,57 % inkl. ges.

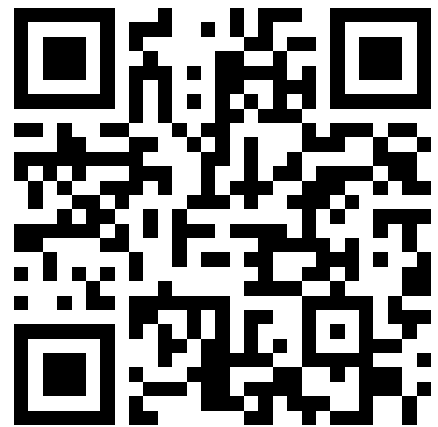
### Zustand

Baujahr	1985
---------	------

### Ausstattung

Gartennutzung	✓
Wanne	✓
Dusche	✓
Einbauküche	✓
Garage	✓

### Online-Exposé



[www.bamberger.immo/expose/tarkyxdz](http://www.bamberger.immo/expose/tarkyxdz)

 **KIRSCH & HAUBNER**  
IMMOBILIEN