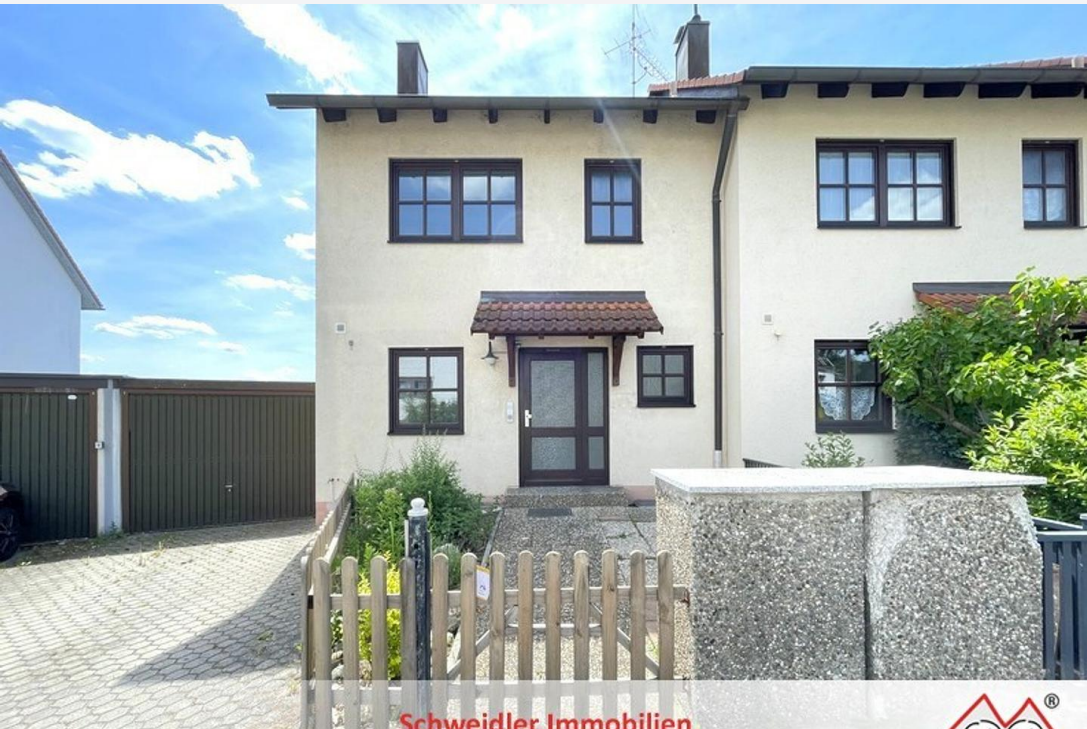


**91227 Leinburg**

# Ihre Chance! Tolles Reiheneckhaus mit XXL-Terrasse und Garage in Leinburg



**388.000 €**  
Kaufpreis

**140,35 m<sup>2</sup>**  
Wohnfläche

**5**  
Zimmer



## Ihr Ansprechpartner

**Schweidler Immobilien**  
Johnny Schweidler  
Tel.: +49 9123 980830  
j.schweidler@schweidler-  
immobilien.de

### Flächen & Zimmer

Wohnfläche	140,35 m <sup>2</sup>
Nutzfläche	28 m <sup>2</sup>
Gesamtfläche	168,35 m <sup>2</sup>
Grundstücksfläche	258 m <sup>2</sup>
Zimmer	5
Schlafzimmer	4

### Ausstattung

Gartennutzung	✓
Abstellraum	✓
unterkellert	ja
Garage	✓
Zentralheizung	✓
Teppich	✓
Parkett	✓

### Preise & Kosten

Kaufpreis	388.000 €
provisionspflichtig	✓
Aussen-Courtage	2,975 % v.

### Zustand

Baujahr	1989
---------	------

### Energieausweis

Art	Bedarf
Ausstelldatum	21.10.2025
gültig bis	20.10.2035
Baujahr (Haus)	1989
Primär-Energieträger	Öl
Wärmewert	213,4
Wertklasse	G

## Online-Exposé



[www.bamberger.immo/expose/ukresyzt](http://www.bamberger.immo/expose/ukresyzt)



**Dächer über Köpfe!**