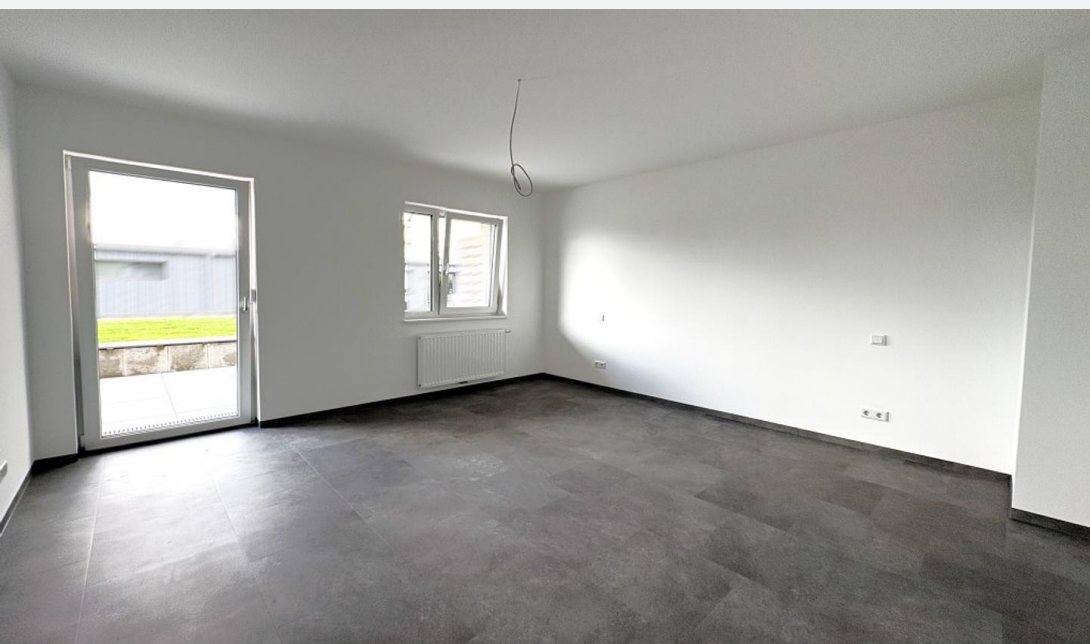


91522 Ansbach

2 Zi. EG-Wohnung im südlichen Stadtgebiet - Erstbezug



970 €

Kaltmiete

76,68 m²

Wohnfläche

2

Zimmer



Ihr Ansprechpartner

**Reitelshöfer + Heider
Immobilien OHG**

Michaela Heider

Tel.: +49 981 12224

info@rhi-immobilien.de

Ihr Immobilienpartner in Ansbach und Umgebung

REITELSHÖFER
HEIDER

Flächen & Zimmer

Wohnfläche	76,68 m ²
Zimmer	2

Zustand

Baujahr	2020
---------	------

Energieausweis

Art	Bedarf
Ausstelldatum	05.07.2023
gültig bis	04.07.2033
Baujahr (Haus)	2020
Wertklasse	B
Gebäudeart	Wohngebäude
Endenergiebedarf	53,20

Preise & Kosten

Kaltmiete	970 €
Nebenkosten	220 €
Heizkosten enthalten	✓
provisionspflichtig	×
Kaution	2.910 €

Ausstattung

Wanne	✓
Fenster	✓
Gas	✓
Personen-Fahrstuhl	✓
Zentralheizung	✓
Einbauküche	✓
Tief-Garage	✓

Allgemeine Infos

verfügbar ab	nach
--------------	------

Online-Exposé



www.bamberger.immo/expose/vytnhgpp

