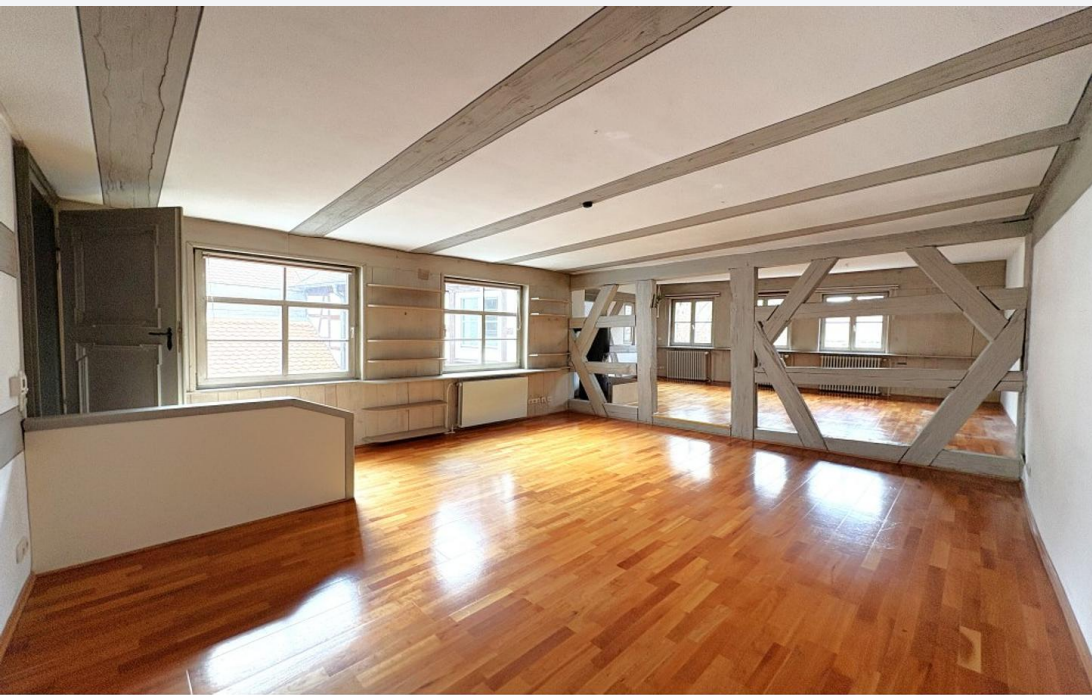


91522 Ansbach

Großzügige Altstadtwohnung mit besonderem Flair



1.550 €
Kaltmiete

206 m²
Wohnfläche

6
Zimmer



Ihr Ansprechpartner

Reitelshöfer + Heider
Immobilien OHG
Michaela Heider
Tel.: +49 981 12224
info@rhi-immobilien.de

Flächen & Zimmer

Wohnfläche	206 m ²
Zimmer	6

Zustand

Baujahr	1516
Zustand	gepflegt

Energieausweis

Baujahr (Haus)	1516
----------------	------

Preise & Kosten

Kaltmiete	1.550 €
Nebenkosten	140 €
Heizkosten enthalten	×
provisionspflichtig	×
Kaution	3.100 €

Ausstattung

Tief-Garage	✓
-------------	---

Allgemeine Infos

verfügbar ab	nach
--------------	------

Online-Exposé



www.bamberger.immo/expose/wmxhqtev

