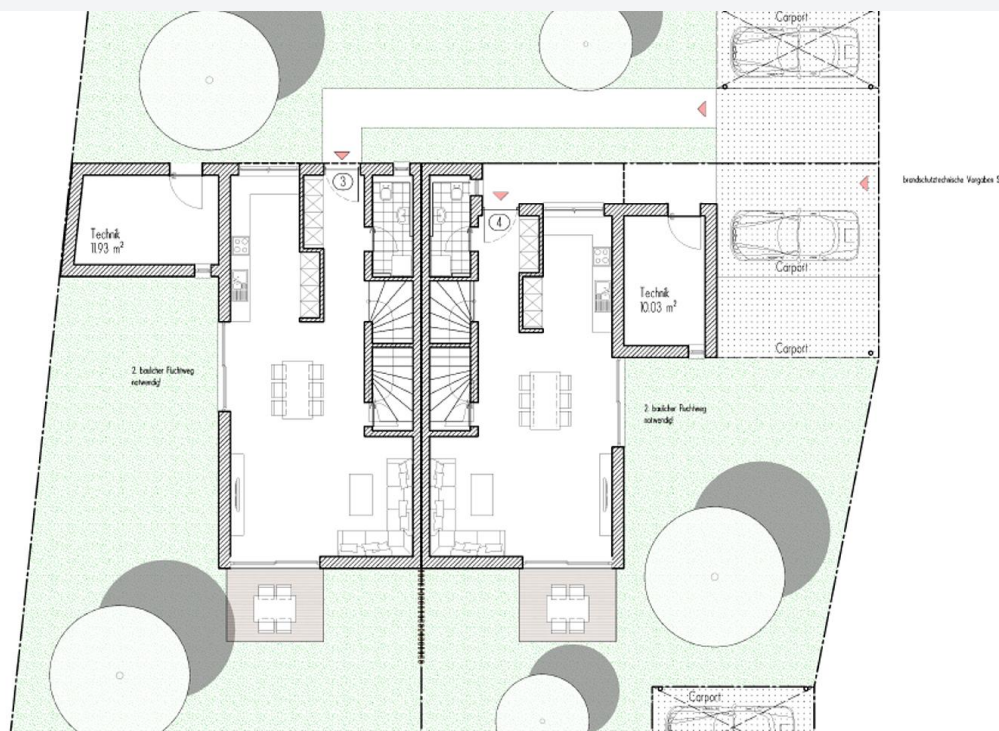


## 94315 Straubing

# Neubau in Straubing – Doppelhaushälften (KfW 55) mit Garten in familienfreundlicher Lage



**150,33 m<sup>2</sup>**  
Wohnfläche



**Ihr Ansprechpartner**

**Immopoint Bayern GmbH**

Tel.: 091894142510  
b.schermer@immopointbayern.de

### Flächen & Zimmer

Wohnfläche	150,33 m <sup>2</sup>
Grundstücksfläche	338,08 m <sup>2</sup>

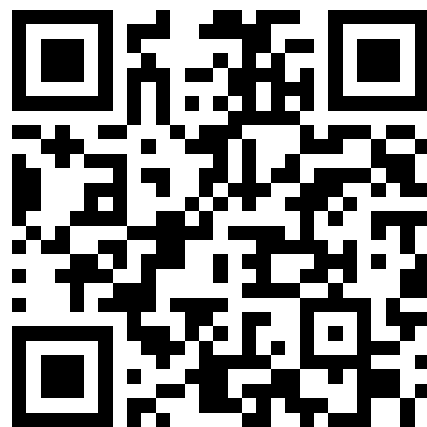
### Preise & Kosten

Heizkosten enthalten	×
provisionspflichtig	×

### Ausstattung

KfW 55	✓
Freiplotz	✓

**Online-Exposé**



[www.bamberger.immo/expose/yxfvrrhc](http://www.bamberger.immo/expose/yxfvrrhc)

