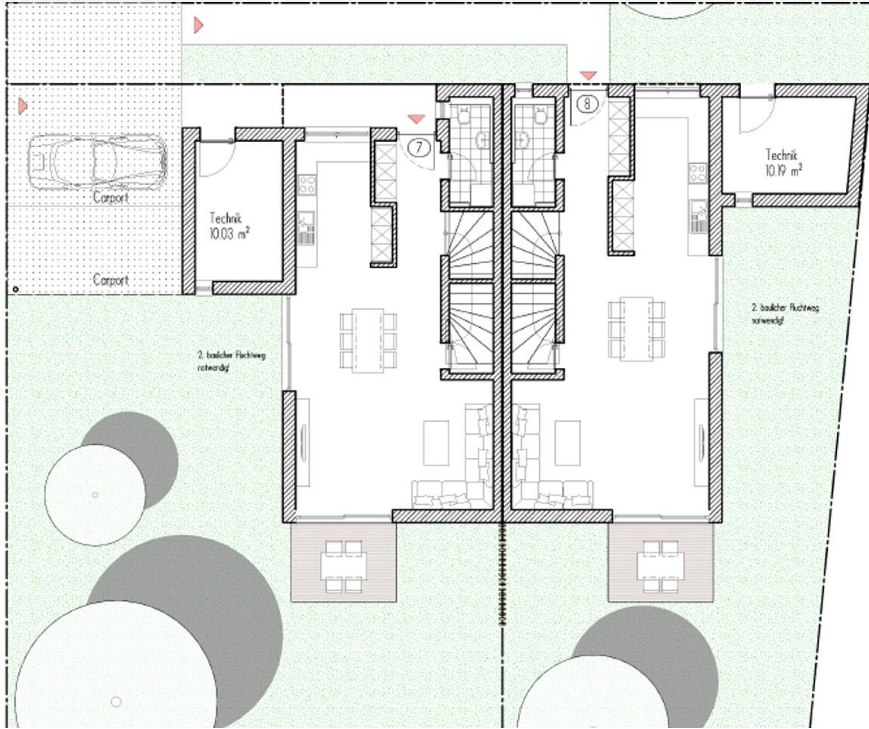


94315 Straubing (Kagers)

Neubau-Doppelhaus (KfW 55) – Attraktive Kapitalanlage in Straubing



145,27 m²
Wohnfläche



Ihr Ansprechpartner

Immopoint Bayern GmbH

Tel.: 091894142510
b.schermer@immopointbayern.de

Flächen & Zimmer

Wohnfläche	145,27 m²
Grundstücksfläche	290,05 m²

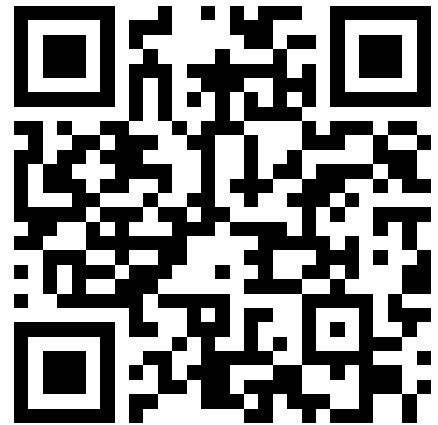
Preise & Kosten

Heizkosten enthalten	×
provisionspflichtig	×

Ausstattung

KfW 55	✓
Freiplatz	✓

Online-Exposé



www.bamberger.immo/expose/zhxaenxy

