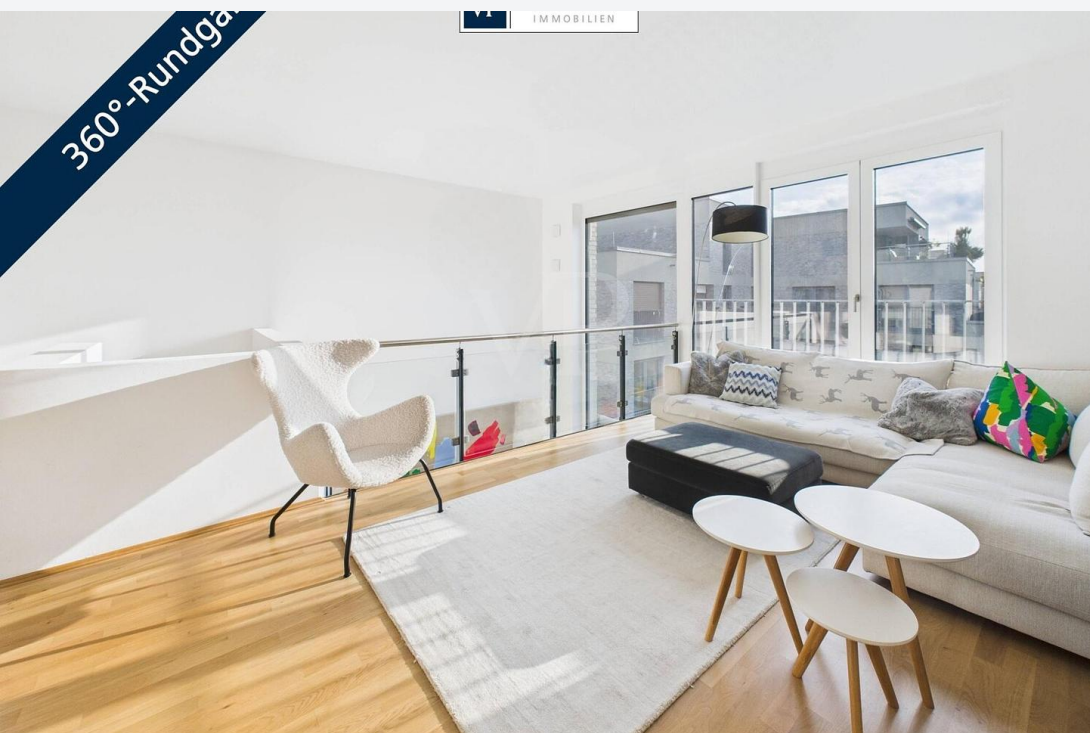


**90429 Nürnberg**

# Licht & Design auf 2 Ebenen – stilvoller Neubau mit Galerie und Balkon



**750.000 €**

Kaufpreis

**128,12 m²**

Wohnfläche

**5,5**

Zimmer



**Ihr Ansprechpartner**

**VON POLL IMMOBILIEN  
Nürnberg / GRIMMOBILIEN  
GmbH**

Max Pabst  
Tel.: 004991174899952

## Flächen & Zimmer

Wohnfläche	128,12 m²
Zimmer	5,5
Schlafzimmer	4
Badezimmer	2
Balkone / Terrassen	1
Balkon / Terrassenfläche	13,05 m²

## Ausstattung

Ausstattungs-Kategorie	Gehoben
Gäste-WC	✓
Massivbauweise	✓
Fernwärme	✓
Parkett	✓
Personen-Fahrrstuhl	✓
Fußbodenheizung	✓

## Preise & Kosten

Kaufpreis	750.000 €
Hausgeld	427,67 €
Aussen-Courtage	Käuferprovision

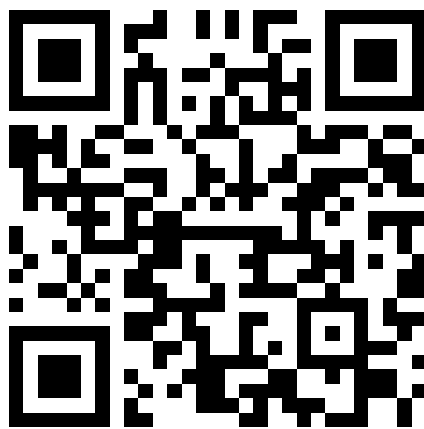
## Zustand

Baujahr	2019
Verkaufstatus	offen
Zustand	gepflegt

## Energieausweis

Art	Bedarf
gültig bis	02.07.2030
Baujahr (Haus)	2019
Wertklasse	B
Gebäudeart	Wohngebäude
Endenergiebedarf	56.00
Primär-Energieträger	FERN

**Online-Exposé**



[www.bamberger.immo/expose/zmzwlqwm](http://www.bamberger.immo/expose/zmzwlqwm)

